

Das Haus ist so ausgerichtet, dass die Galerie mit ihren Glasfronten nach Osten zeigt.



Große Fensterfronten zieren die Galerie und bringen auf zwei Etagen enorm viel Licht ins Haus. Die Grenze zwischen innen und außen scheint sich aufzulösen.

Baufritz verzichtet konsequent auf PU-Bauschäume, giftige Klebstoffe oder Laminatböden.



MEHR INFO
im Video
„Leben im
Baufritz-Haus“
<https://www.zu-hause3.de/leben-im-baufritz-haus>



BIO-TRAUMHAUS FÜR MODERNE HOLZLIEBHABER

EINFACH MAL DURCHATMEN

Wer Wert auf Wohngesundheit legt, ist mit dem Ökohaus-Pionier Baufritz bestens beraten. Denn hier ist ein natürliches Raumklima nicht nur ein Slogan, sondern ein ganzheitlich durchdachtes Konzept – bewiesenermaßen. Alle Häuser sind schadstoffgeprüft und gesundheitszertifiziert



Die Bauherren Aileen und Werner haben viele Gemeinsamkeiten, teilen die gleichen Leidenschaften. Eine davon ist die Liebe zum Naturstoff Holz. Diese spiegelte sich schon in ihrer gemeinsamen Wohnung wider, mit Möbeln aus Vollholz. Da die beiden im Vogtland aufgewachsen sind, war die Natur immer präsent und eine Selbstverständlichkeit. Damit verbunden auch der Anspruch an gute Luft – erst recht in den eigenen vier Wänden.

Aus dem Paar wurde ein Ehepaar, die Wohnung gekündigt, ein Haus gebaut – ein modernes Baufritz-Ökohaus.

„Wir googelten nach Anbietern von Holzhäusern und stießen dabei immer wieder auf Baufritz“, erzählt Aileen. „Allerdings war uns klar, dass Qualität seinen Preis hat. Wir dachten: Das können wir uns sowieso nicht leisten!“ Aber das erwies sich als Irrtum.

Wenn aus einem Ausflug mehr wird

Dennoch ließ sie der Gedanke nicht los und schließlich machten sie sich zu einer Werksbesichtigung auf den Weg nach Erkheim: zum Firmensitz des Unternehmens. „Wir freuten uns einfach auf einen inspirierenden Ausflug“, erinnert sich Werner.

Die Vogtländer reisten also ins Allgäu und waren beeindruckt. Beeindruckt von der Wertigkeit der Domizile, dem ganzheitlich ökologischen Prinzip, der garantierten Wohngesundheit und den kompetenten und freundlichen Mitarbeitern. „Es wäre perfekt!“, schwärmte das Ehepaar.

„Es ist perfekt!“, freut sich Aileen heute. Das Haus entspricht absolut ihren Wertvorstellungen und ihrer Lebensweise und ins Budget hat es dann auch gepasst.

Die Planungsphase erwies sich als eine intensive Zeit mit ständigem Austausch zwischen dem Baufritz-Architekten und den Bauherren. Aileen und Werner hatten sehr konkrete Vorstellungen, denn schließlich sollte es ihr ganz persönliches Traumhaus werden. ●●●

www.zuhause3.de/baufritz



Obergeschoss



Erdgeschoss



Kellergeschoss

Die Bauherren haben sich auf wenige, notwendige Wände beschränkt: für mehr Großzügigkeit und Offenheit.

hausintern

Entwurf Haus Schellenberg
Außenmaße 11,95 m × 7,57 m
Wohnfläche 204,53 m²
Kochen/Essen/Wohnen 71,85 m²
Bad 12,16 m²
Dach Satteldach, 18° Neigung
Bauweise Holztafelbauweise
Vorzüge schadstoffgeprüft, Effektive XundE-Elektromog-Schutztechnik, abgeschirmte Leitungen, Gesundes Bio-Licht-Konzept, baubiologisch einwandfreie Innenraumausstattung
Preis auf Anfrage
Anbieter
Bau-Fritz GmbH & Co. KG
Telefon 08336-900-0
E-Mail info@baufritz.de



Prospekt anfordern

Auf dem Dach wurde eine Photovoltaikanlage montiert. Zusammen mit einer Pelletheizung, die mit einem Sterlingmotor Strom erzeugt, ist das Haus fast energieautark.



WOHNGESUNDE FAMILIENSACHE

SEHNSUCHTSORT FÜR DREI GENERATIONEN

Das neue Musterhaus Heimat 4.0 von Baufritz interpretiert Jahrhunderte alte Wohnkonzepte neu. Dank der hohen Designqualität entstand ein Countryhouse mit Charme und Modernität

Auf den ersten Blick wirkt Heimat 4.0 nicht unbedingt wie ein Gebäude, das auf traditionellen Ideen beruht, ganz im Gegenteil: Die Designsprache ist modern angelegt. Es sind die Details, die an frühere Wohnformen erinnern, aber ein wenig in Vergessenheit geraten sind – Baufritz greift sie auf und macht sie zukunftsfähig ohne High-End-Smarthome-Technik!

Das Musterhaus folgt dem Trend des generationsübergreifenden Wohnens. Im Gegensatz zu früher ist das gemeinsame Leben unter einem Dach heute mit dem Wunsch nach individuellem Rückzug verbunden. Ein gutes Beispiel dafür ist die dank Hanglage mit Tageslicht durchflutete Einliegerwohnung im Untergeschoss. Sie ersetzt das Austragshaus von einst. In dieser separaten

Wohneinheit können die Großeltern auf knapp 40 Quadratmetern selbstständig leben und gleichzeitig einen engen Kontakt zu ihren Kindern und Enkeln pflegen.

Ursprüngliche Ideen neu interpretiert

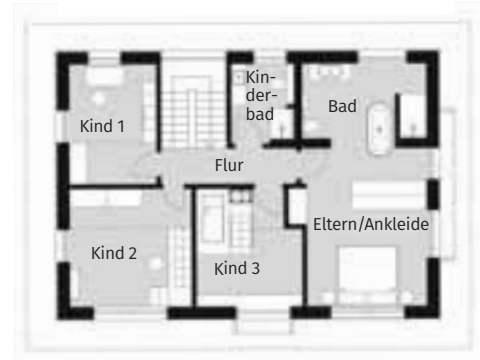
Das gemeinsame Familienleben findet im offenen Wohn-, Ess- und Kochbereich im Erdgeschoss statt. Mit traditionellen Elementen wie einem Kachelofen, einer Nebenküche oder einem Alkoven wirkt der Wohnraum trotz seiner Größe urgemütlich. Im Eingangsbereich fallen sofort die wabenförmigen, unterschiedlich gemusterten Fliesen in Zement-Optik ins Auge, die fließend in ein hochwertiges Parkett aus Kernesche übergehen. In diesem Holz wurden auch sämtliche Wandvertäfelungen und viele Einbauten ausgeführt. Alle Fenster- und Türbeschläge sowie das Geländer sind aus hochwertigem, modernen Schwarzstahl gefertigt. An früher gedacht wurde im Erdgeschoss mit einer großzügig bemessenen Nebenküche, die als Hauswirtschafts-



Backe, backe Kuchen oder wie hier Brot – im Backhaus können sich Hobbyköche verwirklichen.



Mit dem Musterhaus Heimat 4.0 **denkt Baufritz Landleben neu.** Werkstatt, Backhaus oder Kleintier-Stall machen den Lebenstraum komplett



Obergeschoss



Passend zu dem Parkettboden wurde auch die Wand mit Kernesche vertäfelt. Der Kachelofen ist ungemeinlich.



Erdgeschoss

Der integrierte Garderobenschrank mit vielen Schubladen schafft im Eingangsbereich perfekte Ordnung. Dahinter führt die Treppe ins Obergeschoss.

raum fungiert und daran erinnert, wie praktisch dieser Raum einst war. In den oberen Räumen wird die familiengerechte Planung des insgesamt 174 Quadratmeter großen Biohauses deutlich. Hier gibt es gleich drei Kinderzimmer.

Für die Eltern wurde ein exklusiver Rückzugsbereich geschaffen. Das Schlafzimmer begeistert mit angeschlossener Ankleide. Die hochwertigen Schreiner Möbel fungieren als Raumteiler und bieten enorm viel Stauraum. Im Wellnessbereich beweist Baufritz seine außergewöhnliche Kompetenz bei der Badplanung. Ein nostalgisch anmutender Waschtisch, eine freistehende Wanne und edle Armaturen garantieren Wohlfühlatmosphäre.

Backhaus und Kleintier-Stall

Die Idee der Selbstversorgung wurde ebenfalls ideenreich umgesetzt: Im Nebengebäude können Hobby-Bäcker eigenes Brot oder Pizza backen. Dem Backhaus schließt sich ein hauseigener Stall an. So freut man sich über das tägliche Bio-Ei.

Ganz im Sinne traditioneller Handwerks- oder Handarbeit ist im Keller auch noch eine hauseigene Bastelwerkstatt untergebracht. Für größere Holzarbeiten gibt es im Technikraum eine weitere Werkbank – und wo könnte das Arbeiten mit Holz mehr Freude machen als in einem gesunden Bio-Holzhaus, das alle Vorteile der guten alten Zeit mit modernem Komfort vereint? ●●●

www.zuhause3.de/baufritz



hausintern

Entwurf Musterhaus Heimat 4.0

Außenmaße 12,68 m × 8,93 m

Wohnfläche 260,61 m²

Kochen/Essen/Wohnen 47,49 m²

Bad/Ankleide/Schlafen 32,65 m²

Dach Satteldach, 25° Neigung

Bauweise Holztafelbau

Endenergiebedarf 53,42 kWh/m²a

Vorzüge Mehrgenerationenhaus, schadstoffgeprüft, Effektive XundE-Elektrosmog-Schutztechnik, abgeschirmte Leitungen, Gesundes Bio-Licht-Konzept, baubiologisch einwandfreie Innenraumausstattung

Preis auf Anfrage

Anbieter

Bau-Fritz GmbH & Co. KG

Telefon 08336-900-0

E-Mail info@baufritz.de



Kellergeschoss



Prospekt anfordern