



ZEITLOS MODERN, ABER NIE MODISCH

WOHLFÜHLHAUS AM WALDRAND

Die Zutaten für dieses traumhafte Satteldachhaus sind ein Grundstück vor den Toren Münchens, die bewusste Entscheidung für wohngesundes Bauen und viel Fingerspitzengefühl für Materialien und Möbel

Mitten in der Natur liegt dieses moderne Bio-Einfamilienhaus. Zwischen Haus und Garage entstand an der Ostseite ein überdachter Eingangsbereich.



Eva Herb und ihr Mann wohnen mit ihrem Neugeborenen und ihrem Hund auf rund 190 Quadratmetern in der Nähe der bayerischen Landeshauptstadt. Hier können die begeisterten Pferdeliebhaber in den angrenzenden Wäldern und Wiesen ausreiten, denn der Reitstall liegt nur wenige Minuten entfernt. Vor drei Jahren fanden sie nach langer Suche das traumhafte Grundstück in Alleinlage, das nur von Feldern umgeben ist. Für ihr lichtdurchflutetes Haus am Waldrand wollten sie mit einem Unternehmen bauen, dessen baubiologisches Wohnkonzept besonders durchdacht ist und das auch beim Innenausbau höchsten Ansprüchen genügt. Nach intensiver Recherche entschieden sie sich für das renommierte Biohaus-Bauunternehmen in Erkheim im Unterallgäu.

Holz spielt eine Hauptrolle

Seinen rustikal-modernen Charakter offenbart das Domizil bereits vor dem Betreten: Für den überdachten Eingangsbereich zwischen Haus und Doppelgarage wählten Herbs die naturbelassene Holzverschalung „Rondo“. Der Erker auf der Gartenseite, der die beiden hölzernen Terrassen voneinander trennt, greift das Spiel mit dem Naturbaustoff aus Lärche erneut auf. Liebevoller Detail: Selbst der Rasenmähroboter im Garten hat ein kleines Holzhaus als Unterstand bekommen.

Die restliche Fassade wurde mit einem mineralischen Putz versehen.

Innen treffen coole Designmöbel auf ehrwürdiges Holz mit jahrhundertalter Geschichte

Das frische Weiß findet seine Kontrapunkte im dunklen Grau der Fensterrahmen, der Eindeckung des Satteldachs und des Garagentores.

Für einen freundlichen Empfang sorgt das helle Entree im 105 Quadratmeter großen Erdgeschoss. Linker Hand sind Gäste-WC und Büro angeordnet, zur Rechten verbergen sich der Technik- und Hauswirtschaftsraum.

Magisch angezogen wird der Blick im Eingangsbereich von der großen Fensterfront, die auf der gegenüberliegenden Seite die Sonne in den Wohnraum fluten lässt. Vom stoffbezogenen Sofa mit Chaiselongue bietet sich ein direkter Blick auf den Heizkamin, der zugleich als Raumteiler dient. In die Nische daneben ließ das Paar Regale und ein Schubladenelement passgenau einbauen. Gegenüber liegen der offene Wohn- und Essbereich.

Die Küchenfronten, die bis unter die Decke reichen, bieten jede Menge Stauraum. Von beiden Seiten lassen sich die Schubladen der Kochinsel bedienen. Die mattweiß lackierten Glasoberflächen sind nicht nur nachhaltig, sie passen auch perfekt zum reduziert modernen Einrichtungsstil ganz nach dem Motto „weniger ist mehr“.

Es sind die wohldosierten Kontraste aus warmem Holz und der Kühle weißer Möbel, die das Interieur prägen. Dafür steht ikonisch der massive Esstisch samt Sitzbank – beides wurde aus einer 500 Jahre alten Eiche gefertigt – in Kombination mit den weißen Eames Armchairs.

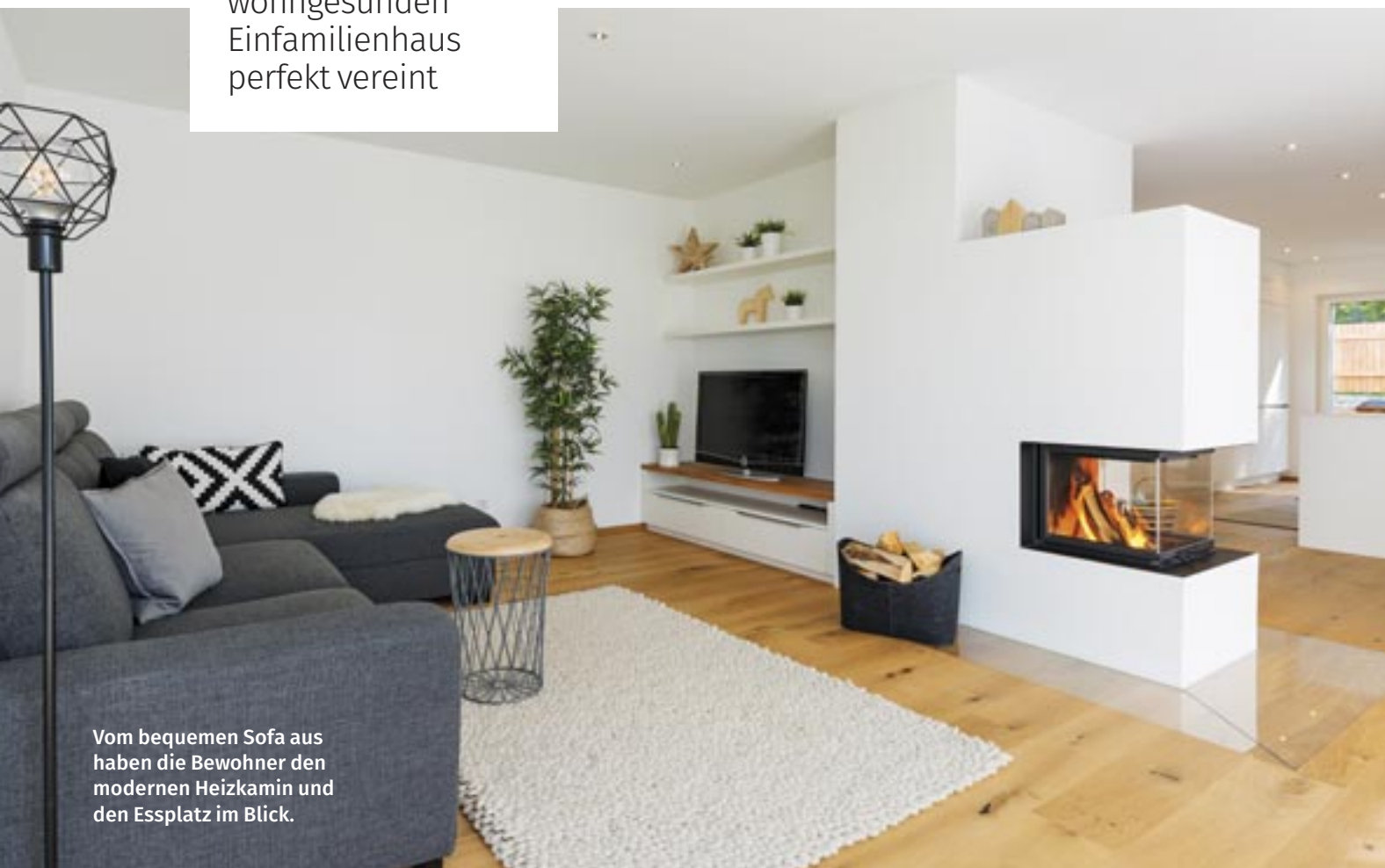


Der Erker wurde mit Lärchenholz verschalt. Große Schiebetüren öffnen den Wohnbereich zur sonnigen Süd-Terrasse.



Der massive Esstisch wurde ebenso wie die Sitzbank aus einer 500-Jahre alten Eiche auf Maß gefertigt. Die Küche mit den matten Fronten und filigranen Griffmulden ist schlicht und zeitlos.

Zeitlose Architektur und höchste Wohnqualität sind in dem wohngesunden Einfamilienhaus perfekt vereint



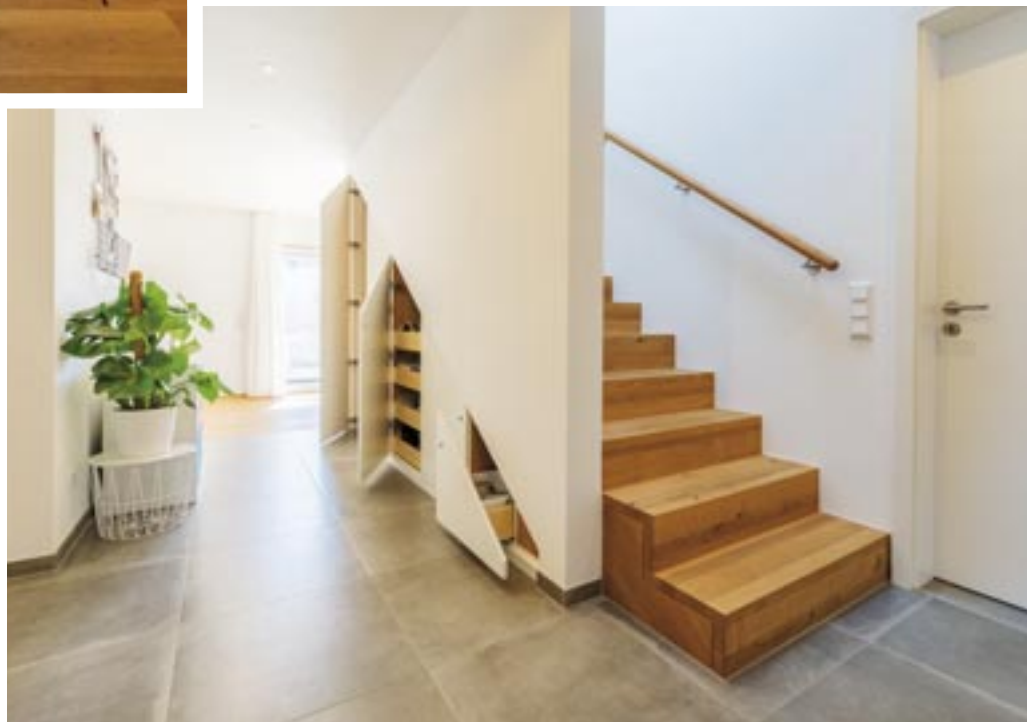
Vom bequemen Sofa aus haben die Bewohner den modernen Heizkamin und den Essplatz im Blick.



Eine einläufige Treppe führt in das Obergeschoss. Durch das große Dachfenster und das Glaselement unter der Traufe ist der Flurbereich licht und hell.

hausintern

Entwurf Einfamilienhaus
Außenmaße 12,58 m × 8,83 m
Wohnfläche 189,78 m²
Kochen/Essen/Wohnen 59,89 m²
Master-Bad 12,8 m²
Dach Satteldach, Neigung 21°
Bauweise Holztafelbau mit Großelementen, 37 cm starke Voll-Werte-Wand
Heizung Gasbrennwert, Fußbodenheizung, Kaminofen
Endenergiebedarf 51,45 kWh/m²a
Vorzüge Teilweise Holzverschalung Rondo naturbelassen, 2-facher umweltfreundlicher Farbanstrich, kann als Plusenergiehaus realisiert werden
Preis auf Anfrage
Anbieter
 Bau-Fritz GmbH
 Telefon 083 36-9000
 E-Mail beratung@baufritz.de



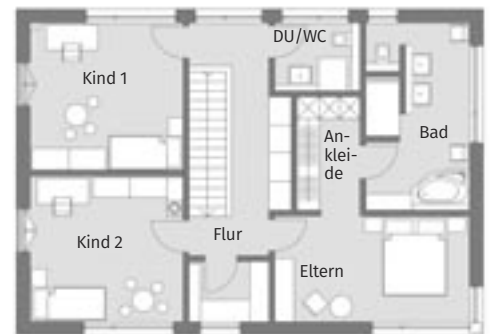
Warum wertvollen Stauraum unter der Treppe verschenken? Die Herbs ließen sich ganz perfekt drei Schränke mit vielen Schubladen einbauen.



Prospekt anfordern



Erdgeschoss



Obergeschoss

Mehr Häuser des Anbieters
www.zuhause3.de/baufritz