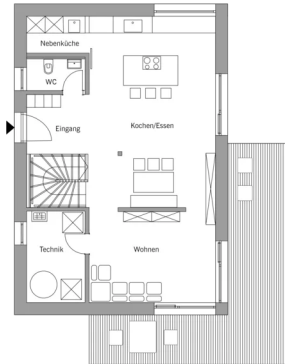


# Hausdatenblatt

## Musterhaus "my smart green home: Schwarzwald"



EG

### Hausgröße

Abmessungen	12,05 x 8,30
Wohn-Nutzfläche EG	67 m <sup>2</sup>
Wohn-Nutzfläche OG	73 m <sup>2</sup>
Wohn-Nutzfläche DG	49 m <sup>2</sup>
Wohn-Nutzfläche gesamt	189 m <sup>2</sup>

### Kniestock

24 cm

### Fassade

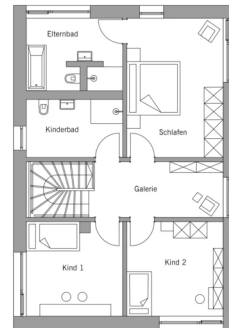
Holzfassade "Scala Uno" in  
Fichte sägerau, Haresil  
schiefergrau

### Wandstärke

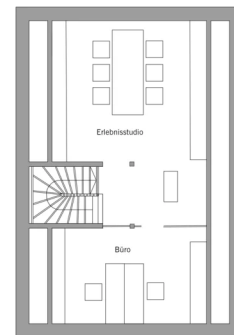
46 cm starke Voll-Werte-Wand  
„AAA“ (variiert je nach  
Fassadengestaltung)

### Dach

Satteldach, 45°  
Tondachziegel Creaton Domino  
grau engobiert



OG



DG



**BAUFRITZ**<sup>®</sup>  
WIR BAUEN GESUNDHEIT

## Haustechnik

### Energie-Wände-Modul:

Vorgeplante und vollständig in der Manufaktur vorproduzierte Technikzelle (7,65 m<sup>2</sup>) – enthält bereits alle technischen Komponenten, Anschlüsse, Leitungen, Fliesen, etc.

[www.baufritz.de/ewm](http://www.baufritz.de/ewm)

### Energieträger und Heizungssystem:

- Photovoltaik-Anlage (80,96 m<sup>2</sup>, 15,6 kWp)
- Voll-Werte-Lüftung Plus
- Sole-Wasser-Wärmepumpe
- Sondenbohrung
- passive Kühlung
- smart IQ

### Effizienz:

Effizienzhaus 40 Plus

## Architektur und Besonderheiten

- Aufgeräumte Klarheit: Geradlinige Architektur, moderne Farbgestaltung und hochwertige Naturmaterialien
- Reichlich Stauraum durch optimale Flächennutzung (auch ohne Keller)
- Nebenküche sowie in Technikraum integrierte Hauswirtschaftszeile
- Die „Silent-Wände“ um den Technikraum sorgen für angenehme Ruhe im Wohnbereich
- „Schwebende“ Design-Treppe unterstreicht die unfassbare Leichtigkeit im Haus
- Digital wird real: „my smart green home: Schwarzwald“ ist das erste Haus, auf Grundlage des Haus-Konfigurators:  
[www.baufritz.de/msgH](http://www.baufritz.de/msgH)
- Bei Ausführung mit der 37 cm starken Voll-Werte-Wand ergeben sich abweichende Abmessungen: 11,95 m x 8,20 m

## Baufritz-Inklusivleistungen

- Bereits im Standard: Holz-Alu-Fenster mit hochwertigem Schreinereinbau, ohne PU-Bauschaum
- Ganzheitliches Gesundheitskonzept mit ausgezeichnetem Raumklima (VDB-Zert)
- Effektive Xund-E-Elektrosmog-Schutztechnik und abgeschirmte Elektroinstallation
- Besonders hochwertige und baubiologisch einwandfreie Innenraumausstattung (inkl. Innenraumfarben, Fußbodenkleber etc.)
- Wärmedämmung „HOIZ“: Biologischer Naturdämmstoff aus Holzspänen – eigens entwickelt, natureplus geprüft und IBN-zertifiziert

### Schlüsselfertig ab 695.762 €

Preis schlüsselfertig inkl. Bodenplatte, in der Basis-Ausstattung mit Credo-Holzfassade, ohne Sonderausstattung und ohne Möbel und Küche im Liefergebiet Deutschland, basierend auf Preiskalkulation Stand 04/2022, inkl. 19 % MwSt.



**BAUFRITZ**<sup>®</sup>  
WIR BAUEN GESUNDHEIT

Bau-Fritz GmbH & Co.KG

Alpenweg 25, D-87746 Erkheim

Telefon +49 (0) 8336-9000, [info@baufritz.de](mailto:info@baufritz.de), [www.baufritz.de](http://www.baufritz.de)

Stand: 03.08.2022