

# Hausdatenblatt

## "my smart green home" Heller



### Hausgröße

Abmessungen	12,05 x 8,30 m
Wohnfläche EG	79 m <sup>2</sup>
Wohnfläche DG	73 m <sup>2</sup>
Wohnfläche gesamt	152 m <sup>2</sup>

### Fassade

Holzfassade - senkrecht Schalung "Scala" (Fichte, sägerau)

### Wandstärke

37 cm starke Voll-Werte-Wand  
(variiert je nach Fassadengestaltung)

### Dach

Satteldach, 25°  
Creaton Futura schwarz matt genobiert

### Haustechnik

#### Energie-Wände-Modul:

Vorgeplante und vollständig in der Manufaktur vorproduzierte Technikzelle (7,65 m<sup>2</sup>) – enthält bereits alle technischen Komponenten, Anschlüsse, Leitungen, Fliesen, etc.  
[www.baufritz.de/ewm](http://www.baufritz.de/ewm)

#### Energieträger und Heizungssystem:

- Photovoltaik-Anlage
- Voll-Werte-Lüftung Plus
- Luft-Wasser-Wärmepumpe
- Fußbodenheizung

#### Effizienz:

jedes Baufritz-Haus kann als Effizienzhaus 55 realisiert werden

## Architektur und Besonderheiten

- Hausentwurf nach dem msgh-Konzept in der Größe M
- Haus ist QNG-zertifiziert und erfüllt damit die Voraussetzungen für KFN-Förderung
- große Festverglasung mit integriertem Fensterflügel zum Öffnen
- aufgesattelte Falwerkteresse mit Setzstufen (geschlossene Treppe), damit unter der Treppe ein geschlossener Abstellraum entsteht
- eine mittig platzierte Zwischenwand trennt Esszimmer vom Wohnzimmer
- Smarthome "myGEKKO" von Baufritz
- Wallbox für E-Auto

## Baufritz-Inklusivleistungen

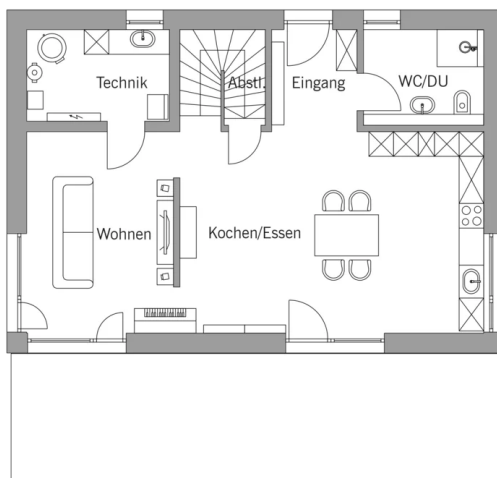
- Individuelle Architektur – Jedes Baufritz-Haus ist ein Unikat. Wir fertigen Ihr Haus in unserer Manufaktur. Maßgefertigt für Sie und abgestimmt auf Ihre Wünsche.
- Holz-Alu-Fenster mit hochwertigem Schreinereimbau ohne PU-Bauschäum
- Ganzheitliches Gesundheitskonzept mit ausgezeichnetem Raumklima – Jedes Baufritz-Haus wird mit dem strengsten Siegel für Wohngesundheit zertifiziert: VDB-Zert
- Effektive Xund-E-Elektrosmog-Schutztechnik und abgeschirmte Elektroinstallation
- Hochwertiger und baubiologisch einwandfreier Innenausbau mit selbst entwickelten Baufritz-Innovationen (wie z.B. Innenraumfarben, Parkettkleber etc.) für ein einmalig gesundes Wohnklima
- Hochwertige Ausstattung bereits im Standard: Fußbodenheizung, Echtholzparkett, Vollholztüren, renommierte und namhafte Markenhersteller: Sanitär, Fliesen etc.
- Wärmedämmung „HOIZ“: Unser biologischer Naturdämmstoff aus Holzspänen – eigens entwickelt, von natureplus geprüft und IBN-zertifiziert
- Persönliche Ansprechpartner von Anfang bis Einzug
- Ein erfahrener Innenraumplaner, der Sie während der Bemusterung begleitet und Ihnen z.B. bei Fragen zur Badgestaltung oder Lichtplanung mit Rat und Tat zur Seite steht
- Produktion und Montage durch ausgebildete Fachkräfte, die für faire Löhne und unter besten Bedingungen arbeiten
- Festpreisgarantie, Terminalsicherheit und transparenter Prozess

## Schlüsselfertig ab 568.348 €

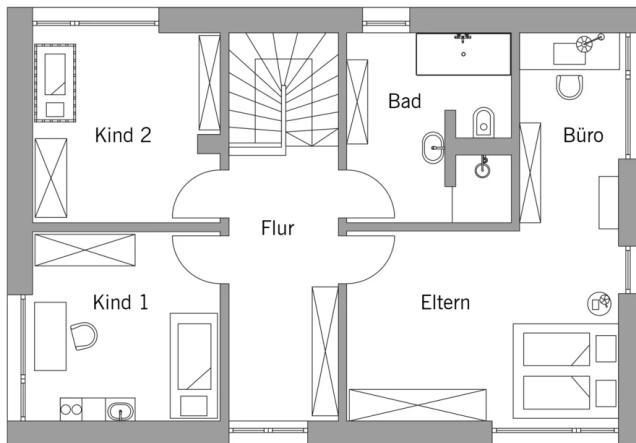
Preis schlüsselfertig inkl. Bodenplatte, in der Basis-Ausstattung mit Credo-Holzfassade, ohne Sonderausstattung und ohne Möbel und Küche im Liefergebiet Deutschland, basierend auf Preiskalkulation Stand 02/2026, inkl. 19 % MwSt.

# Grundrisse "my smart green home" Heller

EG



DG



Fordern Sie unter [baufritz.com/infomaterial](http://baufritz.com/infomaterial) unverbindlich Kataloge an oder sprechen Sie mit Ihrem Fachberater.

# BAUFRITZ®

Bau-Fritz GmbH & Co.KG  
Alpenweg 25, D-87746 Erkheim  
Telefon +49 (0) 8336-9000, [info@baufritz.de](mailto:info@baufritz.de), [www.baufritz.de](http://www.baufritz.de)