

Hausdatenblatt

Berger



Hausgröße

Abmessungen	8,20 x 13,20 m
Wohnfläche EG	89 m ²
Wohnfläche DG	83 m ²
Wohnfläche gesamt	172 m ²

Haustechnik

- Fußbodenheizung
- dezentrale Lüftungsanlage mit Wärmerückgewinnung
- Luft-Wasser-Wärmepumpe

Kniestock

172 cm

Fassade

Mineralische Putzfassade und Holzfassade senkrechte Schalung

Wandstärke

37 cm starke Voll-Werte-Wand
(variiert je nach Fassadengestaltung)

Dach

Satteldach 13° / 25°

Architektur und Besonderheiten

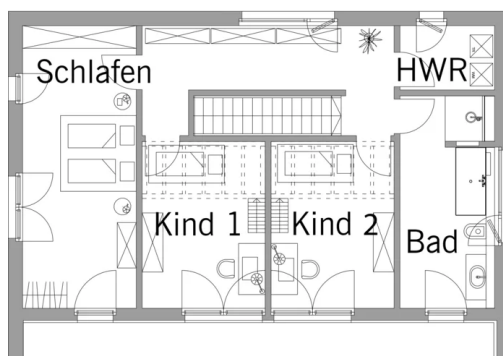
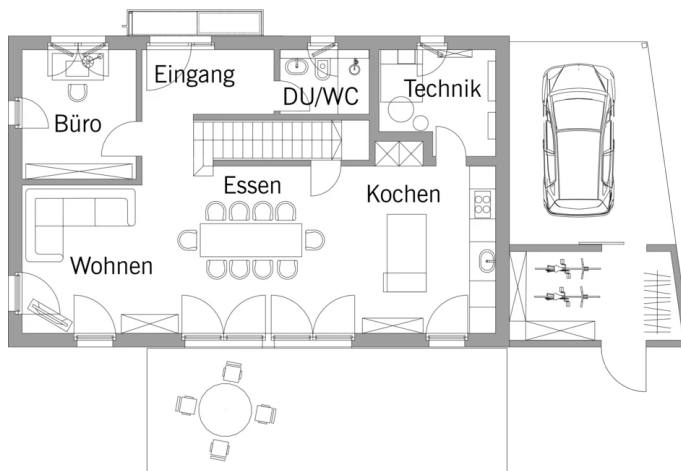
- Die Kombination aus weißem Edelputz im Erdgeschoss und senkrechter Scala-Holzfassade in Vergrauungslasur im Dachgeschoss prägt den modernen, zweigeteilten Baukörper.
- Ein markanter, asymmetrischer Dachaufbau mit unterschiedlichen Dachneigungen schafft an der Süd-Ost-Seite einen höheren Kniestock – inklusive Zugang zu einem durchgehenden, überdachten Balkon.
- Das L-förmig überdachte Eingangsmodul aus Eternit und die anthrazitfarbene Haustür mit Seitenteil setzen einen klaren gestalterischen Akzent.
- Bodentiefe Fenstertüren über die gesamte Länge des Wohnbereichs sorgen für maximale Lichtführung und öffnen den Raum Richtung Außenbereich.
- Holzhandwerklich prägende Details wie die geschlossene Massivholztreppe in Falterwerkoptik, vollsichtbare Kehlbalckendecken und rustikale Eichedielen verleihen dem Innenraum eine warme, hochwertige Atmosphäre.

Baufritz-Inklusivleistungen

- Individuelle Architektur – Jedes Baufrizt-Haus ist ein Unikat. Wir fertigen Ihr Haus in unserer Manufaktur. Maßgefertigt für Sie und abgestimmt auf Ihre Wünsche.
- Holz-Alu-Fenster mit hochwertigem Schreinereimbau ohne PU-Bauschäum
- Ganzheitliches Gesundheitskonzept mit ausgezeichnetem Raumklima – Jedes Baufrizt-Haus wird mit dem strengsten Siegel für Wohngesundheit zertifiziert: VDB-Zert
- Effektive Xund-E-Elektrosmog-Schutztechnik und abgeschirmte Elektroinstallation
- Hochwertiger und baubiologisch einwandfreier Innenausbau mit selbst entwickelten Baufrizt-Innovationen (wie z.B. Innenraumfarben, Parkettkleber etc.) für ein einmalig gesundes Wohnklima
- Hochwertige Ausstattung bereits im Standard: Fußbodenheizung, Echtholzparkett, Vollholztüren, renommierte und namhafte Markenhersteller: Sanitär, Fliesen etc.
- Wärmedämmung „HOIZ“: Unser biologischer Naturdämmstoff aus Holzspänen – eigens entwickelt, von natureplus geprüft und IBN-zertifiziert
- Persönliche Ansprechpartner von Anfang bis Einzug
- Ein erfahrener Innenraumplaner, der Sie während der Bemusterung begleitet und Ihnen z.B. bei Fragen zur Badgestaltung oder Lichtplanung mit Rat und Tat zur Seite steht
- Produktion und Montage durch ausgebildete Fachkräfte, die für faire Löhne und unter besten Bedingungen arbeiten
- Festpreisgarantie, Terminalsicherheit und transparenter Prozess

Schlüsselfertig ab 650.000 €

Preis schlüsselfertig ab OK Keller/Bodenplatte, ohne Möbel und Küche im Liefergebiet Deutschland, basierend auf Preiskalkulation Stand 02/2026, inkl. 19 % MwSt.



Fordern Sie unter baufritz.com/infomaterial unverbindlich Kataloge an oder sprechen Sie mit Ihrem Fachberater.

BAUFRITZ®

Bau-Fritz GmbH & Co.KG
Alpenweg 25, D-87746 Erkheim
Telefon +49 (0) 8336-9000, info@baufritz.de, www.baufritz.de