

Hausdatenblatt

Vorsprung



Hausgröße

Abmessungen	12,58 x 8,20 m
Wohnfläche EG	81 m ²
Wohnfläche OG	80 m ²
Wohnfläche gesamt	161 m ²

Haustechnik

- Luft-Wasser-Wärmepumpe
- Fußbodenheizung
- Dezentrale Lüftung

Kniestock

254 298 cm

Fassade

Fassadenduo: weiße Mineralputzfassade im Erdgeschoss, im Obergeschoss senkrechte Holzverschalung "Scala" silbergrau

Wandstärke

37 cm starke Voll-Werte-Wand
(variiert je nach Fassadengestaltung)

Dach

Satteldach (asymmetrisch abfallend), 25° bzw. 13°

Architektur und Besonderheiten

- Filigranes Zusammenspiel aus Asymmetrie und Linientreue überall am Haus
- Hauseingang mit moderner L-Modul-Überdachung
- Große Übereck-Terrasse - teils überdacht dank Balkon
- Überdachter Naturblick-Balkon zur Gartenseite
- Freistehende Kücheninsel mit flexibler Sitz-Essbar
- Schrank-Einbaumodul unter der Treppe sorgt für unsichtbaren Stauraum
- Entwurf zeigt Ausführung auf Bodenplatte, ein Keller ist möglich

Baufritz-Inklusivleistungen

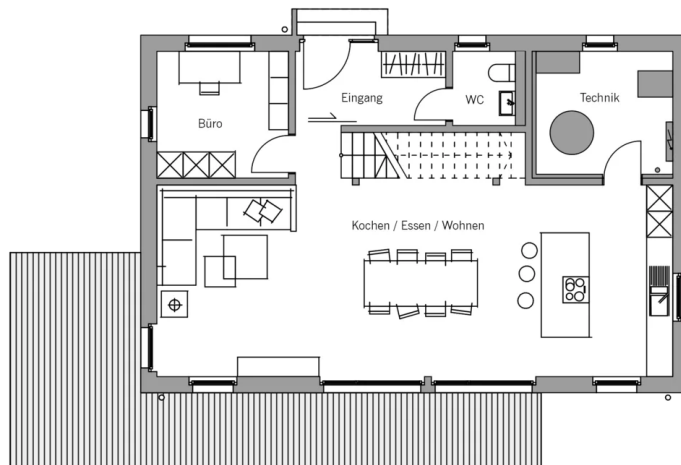
- Individuelle Architektur – Jedes Baufritz-Haus ist ein Unikat. Wir fertigen Ihr Haus in unserer Manufaktur. Maßgefertigt für Sie und abgestimmt auf Ihre Wünsche.
- Holz-Alu-Fenster mit hochwertigem Schreinereimbau ohne PU-Bauschäum
- Ganzheitliches Gesundheitskonzept mit ausgezeichnetem Raumklima – Jedes Baufritz-Haus wird mit dem strengsten Siegel für Wohngesundheits zertifiziert: VDB-Zert
- Effektive Xund-E-Elektrosmog-Schutztechnik und abgeschirmte Elektroinstallation
- Hochwertiger und baubiologisch einwandfreier Innenausbau mit selbst entwickelten Baufritz-Innovationen (wie z.B. Innenraumfarben, Parkettkleber etc.) für ein einmalig gesundes Wohnklima
- Hochwertige Ausstattung bereits im Standard: Fußbodenheizung, Echtholzparkett, Vollholztüren, renommierte und namhafte Markenhersteller: Sanitär, Fliesen etc.
- Wärmedämmung „HOIZ“: Unser biologischer Naturdämmstoff aus Holzspänen – eigens entwickelt, von natureplus geprüft und IBN-zertifiziert
- Persönliche Ansprechpartner von Anfang bis Einzug
- Ein erfahrener Innenraumplaner, der Sie während der Bemusterung begleitet und Ihnen z.B. bei Fragen zur Badgestaltung oder Lichtplanung mit Rat und Tat zur Seite steht
- Produktion und Montage durch ausgebildete Fachkräfte, die für faire Löhne und unter besten Bedingungen arbeiten
- Festpreisgarantie, Terminalsicherheit und transparenter Prozess

Schlüsselfertig ab 600.000 €

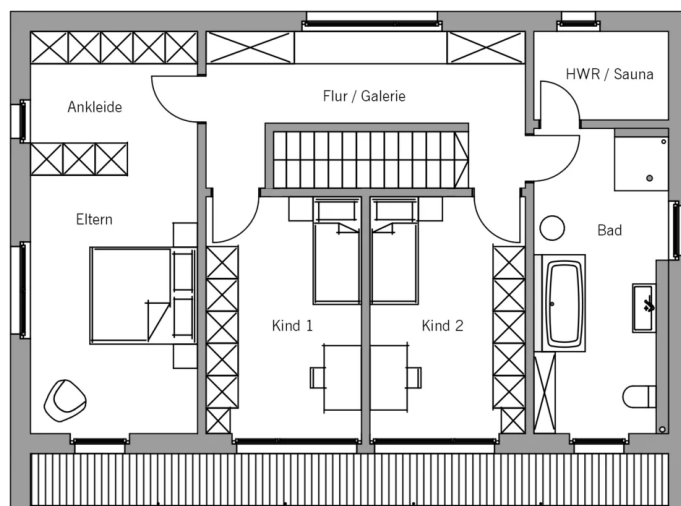
Preis schlüsselfertig ab OK Keller/Bodenplatte, inklusive A-Gebäudehülle als Effizienzhaus 55, in der Basis-Ausstattung mit Credo-Holzfassade, ohne Sonderausstattung und ohne Möbel und Küche im Liefergebiet Deutschland, basierend auf Preiskalkulation 02/2026, inkl. 19% MwSt.

Grundrisse Vorsprung

EG



OG



Fordern Sie unter baufritz.com/infomaterial unverbindlich Kataloge an oder sprechen Sie mit Ihrem Fachberater.

BAUFRITZ®

Bau-Fritz GmbH & Co.KG
Alpenweg 25, D-87746 Erkheim
Telefon +49 (0) 8336-9000, info@baufritz.de, www.baufritz.de