

Hausdatenblatt

Velsen



Hausgröße

Abmessungen	11,35 x 8,85 m
Wohnfläche KG	89 m ²
Wohnfläche EG	86 m ²
Wohnfläche OG	74 m ²
Wohnfläche gesamt	249 m ²

Haustechnik

- Anschluss an Fernwärme
- Fußbodenheizung
- Dezentrale Lüfter

Kniestock

245 cm

Fassade

Mineralische Putzfassade, Reibputz mit Körnung 3 mm
Faserzementplatten in anthrazit auf der Süd- und Nordfassade
des Hauses

Wandstärke

37 cm starke Voll-Werte-Wand
(variiert je nach Fassadengestaltung)

Dach

Satteldach 16°

Architektur und Besonderheiten

- Fassadenwechsel mit anthrazitfarbenen Faserzementplatten und reduzierte Dachüberstände prägen die moderne Optik.
- Eingeschossiger Anbau mit Flachdach über die gesamte Hauslänge erweitert den Wohnraum
- Hochwertige Fenster mit integrierten Rollläden sowie ein abgestimmtes Carport fügen sich stimmig ins Gesamtbild ein.
- Innen sorgen sichtbare Pfetten, Faltnertreppe und Schiebewand für eine klare, hochwertige Gestaltung.
- Durchdachter Grundriss mit Elternbereich, Kinderbad, Büros im Keller und viel Tageslicht durch Lichtgraben.

Baufritz-Inklusivleistungen

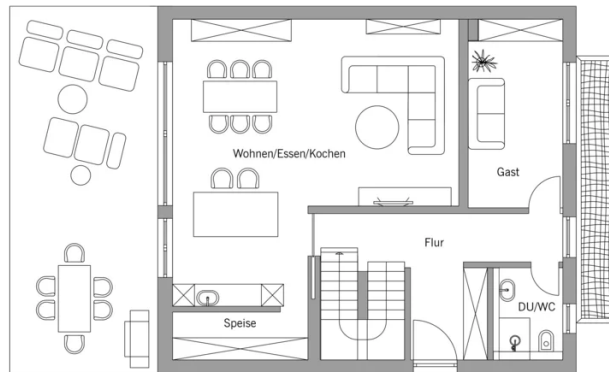
- Individuelle Architektur – Jedes Baufrizt-Haus ist ein Unikat. Wir fertigen Ihr Haus in unserer Manufaktur. Maßgefertigt für Sie und abgestimmt auf Ihre Wünsche.
- Holz-Alu-Fenster mit hochwertigem Schreinereimbau ohne PU-Bauschäum
- Ganzheitliches Gesundheitskonzept mit ausgezeichnetem Raumklima – Jedes Baufrizt-Haus wird mit dem strengsten Siegel für Wohngesundheit zertifiziert: VDB-Zert
- Effektive Xund-E-Elektrosmog-Schutztechnik und abgeschirmte Elektroinstallation
- Hochwertiger und baubiologisch einwandfreier Innenausbau mit selbst entwickelten Baufrizt-Innovationen (wie z.B. Innenraumfarben, Parkettkleber etc.) für ein einmalig gesundes Wohnklima
- Hochwertige Ausstattung bereits im Standard: Fußbodenheizung, Echtholzparkett, Vollholztüren, renommierte und namhafte Markenhersteller: Sanitär, Fliesen etc.
- Wärmedämmung „HOIZ“: Unser biologischer Naturdämmstoff aus Holzspänen – eigens entwickelt, von natureplus geprüft und IBN-zertifiziert
- Persönliche Ansprechpartner von Anfang bis Einzug
- Ein erfahrener Innenraumplaner, der Sie während der Bemusterung begleitet und Ihnen z.B. bei Fragen zur Badgestaltung oder Lichtplanung mit Rat und Tat zur Seite steht
- Produktion und Montage durch ausgebildete Fachkräfte, die für faire Löhne und unter besten Bedingungen arbeiten
- Festpreisgarantie, Terminalsicherheit und transparenter Prozess

Schlüsselfertig ab 780.000 €

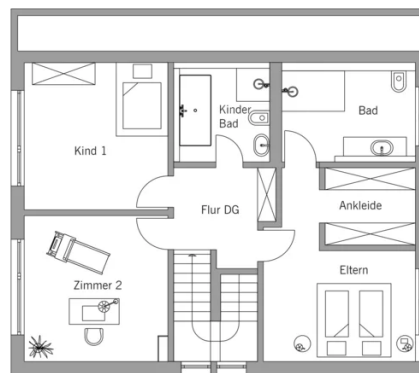
Preis schlüsselfertig ab OK Keller/Bodenplatte, ohne Möbel und Küche im Liefergebiet Deutschland, basierend auf Preiskalkulation Stand 02/2026, inkl. 19 % MwSt.

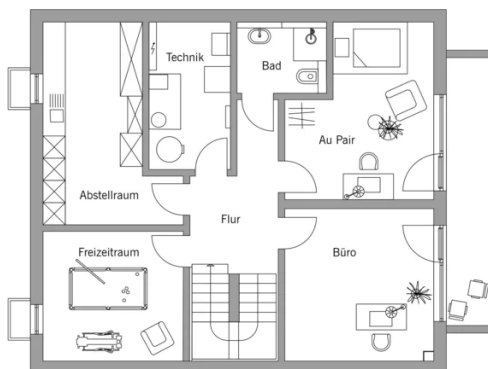
Grundrisse Velsen

EG



DG





Fordern Sie unter baufritz.com/infomaterial unverbindlich Kataloge an oder sprechen Sie mit Ihrem Fachberater.

BAUFRITZ®

Bau-Fritz GmbH & Co.KG
Alpenweg 25, D-87746 Erkheim
Telefon +49 (0) 8336-9000, info@baufritz.de, www.baufritz.de