

Hausdatenblatt

Urban



Hausgröße

Abmessungen	8,85 x 10,72 m
Wohnfläche EG	80 m ²
Wohnfläche DG	70 m ²
Wohnfläche gesamt	150 m ²

Kniestock

110 cm

Fassade

Putz weiß

Wandstärke

37 cm starke Voll-Werte-Wand
(variiert je nach Fassadengestaltung)

Dach

Satteldach, 35°

Haustechnik

Energie-Wände-Modul:

Vorgeplante und vollständig in der Manufaktur vorproduzierte Technikzelle – enthält bereits alle technischen Komponenten, Anschlüsse, Leitungen, Fliesen, etc.

www.baufritz.de/ewm

Energieträger und Heizungssystem:

- Fußbodenheizung mit wartungsarmer Luft-Wasser-Wärmepumpe
- Grundlüftung durch drei dezentrale Lüftungswürfel mit Wärmerückgewinnung
- Baufritz setzt bei der Haustechnik ausschließlich auf Produkte hochwertiger deutscher Markenhersteller

Architektur und Besonderheiten

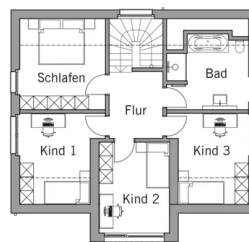
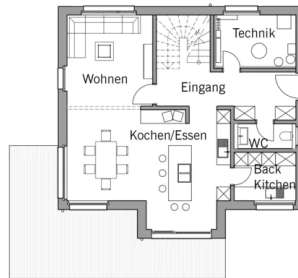
- Sehr schlichte, moderne und urbane Architektursprache
- Wiedererker im EG und OG mit großer Fensterfront
- Offener Schnitt mit flexiblem Koch-Ess-Wohnbereich
- Smarte Back-Kitchen für Vorbereitungstätigkeiten
- Entwurf zeigt Ausführung auf Bodenplatte, ein Keller ist möglich

Baufritz-Inklusivleistungen

- Individuelle Architektur – Jedes Baufritz-Haus ist ein Unikat. Wir fertigen Ihr Haus in unserer Manufaktur. Maßgefertigt für Sie und abgestimmt auf Ihre Wünsche.
- Holz-Alu-Fenster mit hochwertigem Schreinereimbau ohne PU-Bauschäum
- Ganzheitliches Gesundheitskonzept mit ausgezeichnetem Raumklima – Jedes Baufritz-Haus wird mit dem strengsten Siegel für Wohngesundheit zertifiziert: VDB-Zert
- Effektive Xund-E-Elektrosmog-Schutztechnik und abgeschirmte Elektroinstallation
- Hochwertiger und baubiologisch einwandfreier Innenausbau mit selbst entwickelten Baufritz-Innovationen (wie z.B. Innenraumfarben, Parkettkleber etc.) für ein einmalig gesundes Wohnklima
- Hochwertige Ausstattung bereits im Standard: Fußbodenheizung, Echtholzparkett, Vollholztüren, renommierte und namhafte Markenhersteller: Sanitär, Fliesen etc.
- Wärmedämmung „HOIZ“: Unser biologischer Naturdämmstoff aus Holzspänen – eigens entwickelt, von natureplus geprüft und IBN-zertifiziert
- Persönliche Ansprechpartner von Anfang bis Einzug
- Ein erfahrener Innenraumplaner, der Sie während der Bemusterung begleitet und Ihnen z.B. bei Fragen zur Badgestaltung oder Lichtplanung mit Rat und Tat zur Seite steht
- Produktion und Montage durch ausgebildete Fachkräfte, die für faire Löhne und unter besten Bedingungen arbeiten
- Festpreisgarantie, Terminsicherheit und transparenter Prozess

Schlüsselfertig ab 580.000 €

Preis schlüsselfertig ab OK Keller/Bodenplatte, inklusive A-Gebäudehülle als Effizienzhaus 55, in der Basis-Ausstattung mit Credo-Holzfassade, ohne Sonderausstattung und ohne Möbel und Küche im Liefergebiet Deutschland, basierend auf Preiskalkulation 02/2026, inkl. 19% MwSt.



Fordern Sie unter baufritz.com/infomaterial unverbindlich Kataloge an oder sprechen Sie mit Ihrem Fachberater.

BAUFRITZ®

Bau-Fritz GmbH & Co.KG
Alpenweg 25, D-87746 Erkheim
Telefon +49 (0) 8336-9000, info@baufritz.de, www.baufritz.de