

Hausdatenblatt

Remiger



Hausgröße

Abmessungen	11,33 x 7,58 m
Wohnfläche EG	66 m ²
Wohnfläche DG	64 m ²
Wohnfläche gesamt	130 m ²

Haustechnik

- Luft-Wasser-Wärmepumpe
- Fußbodenheizung
- Dezentrale Lüftung mit Wärmerückgewinnung

Kniestock

235 cm

Fassade

Senkrechte, sägeraue Holzverschalung Scala mit wartungsarmer Natursilberlasur

Wandstärke

37 cm starke Voll-Werte-Wand
(variiert je nach Fassadengestaltung)

Dach

Satteldach, 25°

Architektur und Besonderheiten

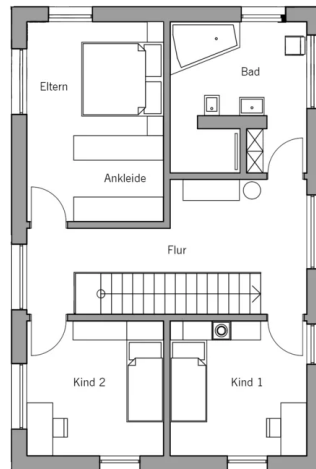
- Weniger ist mehr: reduziertes Design, optimal genutzte Wohnfläche und viel Platz trotz wenig Quadratmeter
- Moderne, geradläufige Betontreppe
- Gemütliches Sitzfenster
- Küche im Upcycling-Charakter
- Praktische Nebeneingangstüre
- Effektive Elektromog-Schutzebene und geschirmte Leitungen

Baufritz-Inklusivleistungen

- Individuelle Architektur – Jedes Baufritz-Haus ist ein Unikat. Wir fertigen Ihr Haus in unserer Manufaktur. Maßgefertigt für Sie und abgestimmt auf Ihre Wünsche.
- Holz-Alu-Fenster mit hochwertigem Schreinereimbau ohne PU-Bauschäum
- Ganzheitliches Gesundheitskonzept mit ausgezeichnetem Raumklima – Jedes Baufritz-Haus wird mit dem strengsten Siegel für Wohngesundheit zertifiziert: VDB-Zert
- Effektive Xund-E-Elektromog-Schutztechnik und abgeschirmte Elektroinstallation
- Hochwertiger und baubiologisch einwandfreier Innenausbau mit selbst entwickelten Baufritz-Innovationen (wie z.B. Innenraumfarben, Parkettkleber etc.) für ein einmalig gesundes Wohnklima
- Hochwertige Ausstattung bereits im Standard: Fußbodenheizung, Echtholzparkett, Vollholztüren, renommierte und namhafte Markenhersteller: Sanitär, Fliesen etc.
- Wärmedämmung „HOIZ“: Unser biologischer Naturdämmstoff aus Holzspänen – eigens entwickelt, von natureplus geprüft und IBN-zertifiziert
- Persönliche Ansprechpartner von Anfang bis Einzug
- Ein erfahrener Innenraumplaner, der Sie während der Bemusterung begleitet und Ihnen z.B. bei Fragen zur Badgestaltung oder Lichtplanung mit Rat und Tat zur Seite steht
- Produktion und Montage durch ausgebildete Fachkräfte, die für faire Löhne und unter besten Bedingungen arbeiten
- Festpreisgarantie, Terminsicherheit und transparenter Prozess

Schlüsselfertig ab 510.000 €

Preis schlüsselfertig ab OK Keller/Bodenplatte, ohne Möbel und Küche im Liefergebiet Deutschland, basierend auf Preiskalkulation
Stand 08/2025, inkl. 19 % MwSt.



Fordern Sie unter baufritz.com/infomaterial unverbindlich Kataloge an oder sprechen Sie mit Ihrem Fachberater.

BAUFRITZ®

Bau-Fritz GmbH & Co.KG
Alpenweg 25, D-87746 Erkheim
Telefon +49 (0) 8336-9000, info@baufritz.de, www.baufritz.de