

Hausdatenblatt

Musterhaus Naturdesign



Hausgröße

Abmessungen	15,05 x 12,30 m
Wohnfläche KG	95 m ²
Wohnfläche EG	101 m ²
Wohnfläche DG	69 m ²
Wohnfläche gesamt	265 m ²

Kniestock

284 cm

Fassade

Holzverschalung Rondo mit innovativer Versteinerungslasur in grau und biologischem Mineralputz in weiß

Wandstärke

46 cm starke Voll-Werte-Wand „AAA“ (variiert je nach Fassadengestaltung)

Dach

Satteldach, 22°

Haustechnik

- Ganz-Dach Photovoltaikanlage
- Luft-Wasser-Wärmepumpe mit Pufferspeicher und Solarstromnutzung
- Solarstromspeicher
- Voll-Werte-Lüftung-Plus mit Wärmerückgewinnung
- Baufrizt-Smarthome-Lösung

Effizienz:

Effizienzhaus 40 Plus

Architektur und Besonderheiten

- Effektive Elektrosmog-Schutzebene und abgeschirmte Leitungen
- Gesundes Bio-Lichtkonzept im gesamten Haus
- Besonders hochwertige und baubiologisch einwandfreie Innenausstattung
- Klappläden und Glaslamellen (per Knopfdruck steuerbar)
- Mobile Garderobe sowie Wohnwand (Wohnzimmer/Büro)

Baufritz-Inklusivleistungen

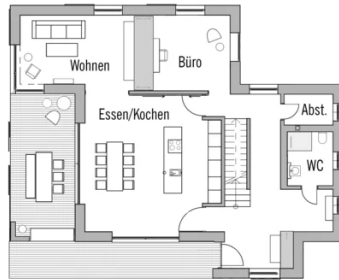
- Individuelle Architektur – Jedes Baufritz-Haus ist ein Unikat. Wir fertigen Ihr Haus in unserer Manufaktur. Maßgefertigt für Sie und abgestimmt auf Ihre Wünsche.
- Holz-Alu-Fenster mit hochwertigem Schreinereimbau ohne PU-Bauschäum
- Ganzheitliches Gesundheitskonzept mit ausgezeichnetem Raumklima – Jedes Baufritz-Haus wird mit dem strengsten Siegel für Wohngesundheit zertifiziert: VDB-Zert
- Effektive Xund-E-Elektrosmog-Schutztechnik und abgeschirmte Elektroinstallation
- Hochwertiger und baubiologisch einwandfreier Innenausbau mit selbst entwickelten Baufritz-Innovationen (wie z.B. Innenraumfarben, Parkettkleber etc.) für ein einmalig gesundes Wohnklima
- Hochwertige Ausstattung bereits im Standard: Fußbodenheizung, Echtholzparkett, Vollholztüren, renommierte und namhafte Markenhersteller: Sanitär, Fliesen etc.
- Wärmedämmung „HOIZ“: Unser biologischer Naturdämmstoff aus Holzspänen – eigens entwickelt, von natureplus geprüft und IBN-zertifiziert
- Persönliche Ansprechpartner von Anfang bis Einzug
- Ein erfahrener Innenraumplaner, der Sie während der Bemusterung begleitet und Ihnen z.B. bei Fragen zur Badgestaltung oder Lichtplanung mit Rat und Tat zur Seite steht
- Produktion und Montage durch ausgebildete Fachkräfte, die für faire Löhne und unter besten Bedingungen arbeiten
- Festpreisgarantie, Terminalsicherheit und transparenter Prozess

Schlüsselfertig ab 705.000 €

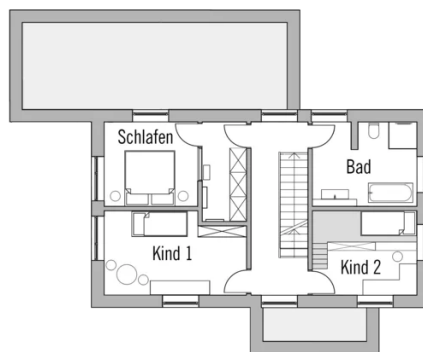
Preis schlüsselfertig ab OK Keller/Bodenplatte, ohne Möbel und Küche im Liefergebiet Deutschland, basierend auf Preiskalkulation Stand 02/2026, inkl. 19 % MwSt.

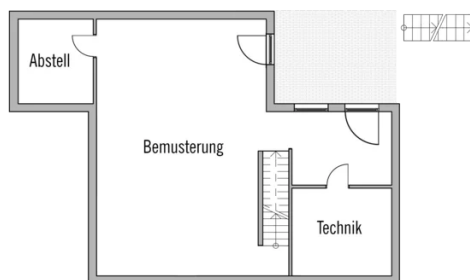
Grundrisse Musterhaus Naturdesign

EG



DG





Fordern Sie unter baufritz.com/infomaterial unverbindlich Kataloge an oder sprechen Sie mit Ihrem Fachberater.

BAUFRITZ®

Bau-Fritz GmbH & Co.KG
Alpenweg 25, D-87746 Erkheim
Telefon +49 (0) 8336-9000, info@baufritz.de, www.baufritz.de