

Hausdatenblatt

Musterhaus Heimat 4.0



Hausgröße

Abmessungen	12,68 x 8,93 m
Wohnfläche KG	91 m ²
Wohnfläche EG	87 m ²
Wohnfläche DG	83 m ²
Wohnfläche gesamt	261 m ²

Haustechnik

- Pelletheizung
- Photovoltaikanlage
- Batteriespeicher
- Kaminofen
- Dezentrale Lüftung mit Wärmerückgewinnung

Kniestock

230 cm

Fassade

Gehobelte Heimat-Fassade (Versteinerungslasur, Farbton „Heimat“), aufgelockert durch Details aus biologischem Mineralputz in Weiß

Wandstärke

46 cm starke Voll-Werte-Wand „AAA“ (variiert je nach Fassadengestaltung)

Dach

Satteldach 25°, eingedeckt mit Dachziegel Creaton Domino in Schwarz

Architektur und Besonderheiten

- Ganzheitliches Gesundheitskonzept mit ausgezeichnetem Raumklima
- Gesundes Bio-Lichtkonzept im gesamten Haus, von Öko-Test empfohlen
- Besonders hochwertige und baubiologisch einwandfreie Innenausstattung (inkl. Innenraumfarben etc.)

Baufritz-Inklusivleistungen

- Individuelle Architektur – Jedes Baufritz-Haus ist ein Unikat. Wir fertigen Ihr Haus in unserer Manufaktur. Maßgefertigt für Sie und abgestimmt auf Ihre Wünsche.
- Holz-Alu-Fenster mit hochwertigem Schreinereimbau ohne PU-Bauschäum
- Ganzheitliches Gesundheitskonzept mit ausgezeichnetem Raumklima – Jedes Baufritz-Haus wird mit dem strengsten Siegel für Wohngesundheit zertifiziert: VDB-Zert
- Effektive Xund-E-Elektrosmog-Schutztechnik und abgeschirmte Elektroinstallation
- Hochwertiger und baubiologisch einwandfreier Innenausbau mit selbst entwickelten Baufritz-Innovationen (wie z.B. Innenraumfarben, Parkettkleber etc.) für ein einmalig gesundes Wohnklima
- Hochwertige Ausstattung bereits im Standard: Fußbodenheizung, Echtholzparkett, Vollholztüren, renommierte und namhafte Markenhersteller: Sanitär, Fliesen etc.
- Wärmedämmung „HOIZ“: Unser biologischer Naturdämmstoff aus Holzspänen – eigens entwickelt, von natureplus geprüft und IBN-zertifiziert
- Persönliche Ansprechpartner von Anfang bis Einzug
- Ein erfahrener Innenraumplaner, der Sie während der Bemusterung begleitet und Ihnen z.B. bei Fragen zur Badgestaltung oder Lichtplanung mit Rat und Tat zur Seite steht
- Produktion und Montage durch ausgebildete Fachkräfte, die für faire Löhne und unter besten Bedingungen arbeiten
- Festpreisgarantie, Terminalsicherheit und transparenter Prozess

Schlüsselfertig ab 745.000 €

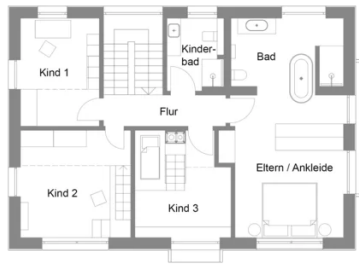
Preis schlüsselfertig ab OK Keller/Bodenplatte, ohne Möbel und Küche im Liefergebiet Deutschland, basierend auf Preiskalkulation
Stand 02/2026, inkl. 19 % MwSt.

Grundrisse Musterhaus Heimat 4.0

EG



DG





Fordern Sie unter baufritz.com/infomaterial unverbindlich Kataloge an oder sprechen Sie mit Ihrem Fachberater.

BAUFRITZ®

Bau-Fritz GmbH & Co.KG
Alpenweg 25, D-87746 Erkheim
Telefon +49 (0) 8336-9000, info@baufritz.de, www.baufritz.de