

Hausdatenblatt

Musterhaus Freiraum



Hausgröße

Abmessungen 13,95 x 7,58 m

Wohnfläche EG 118 m²

Wohnfläche gesamt 118 m²

Kniestock

0 cm

Fassade

- Holzfassade Scala in Fichte sägerau Dachuntersicht: Weißtanne
- Fassade: grau (Versteinerungslasur)
- Dachuntersicht: naturbelassen

Wandstärke

37 cm starke Voll-Werte-Wand
(variiert je nach Fassadengestaltung)

Dach

- Bungalow: Satteldach, Dachneigung 40°
- Erker: Flachdach, Dachneigung 0°
- Blechdach aus Titanzink

Haustechnik

- Fußbodenheizung
- Wärmepumpe mit Sondenbohrung
- Kompaktanlage mit integriertem Warmwasserspeicher mit passiver Kühlfunktion
- Photovoltaikanlage (7,92 kWp)
- Voll-Werte-Lüftung PLUS
- Smart IQ Standard

Architektur und Besonderheiten

- Barrierearmer Bungalow für zwei Personen
- Dank Fassaden- und Giebelverglasung sowie bodentiefer Fenster lichtdurchflutet und hell
- In die Fassade eingebautes Regenfallrohr und Dachrinne in Kastenausführung
- Durchdachtes Eingangsmodul mit absperbarer und von außen zugänglicher Box für die Ablage von Paketen, Gartenutensilien etc.
- Vom Eingangsmodul aus überdachter Zugang zum Garten
- Großer Dachvorsprung als optischer Blickfang und traumhafte Terrassenüberdachung
- Vom Wohnbereich aus schwellenloser Zugang zur Terrasse
- Großes Badezimmer mit Baufritz-Sauna
- Umwandlung des Büros in ein Zimmer mit eigenem Bad für eine externe Pflegekraft möglich

Baufritz-Inklusivleistungen

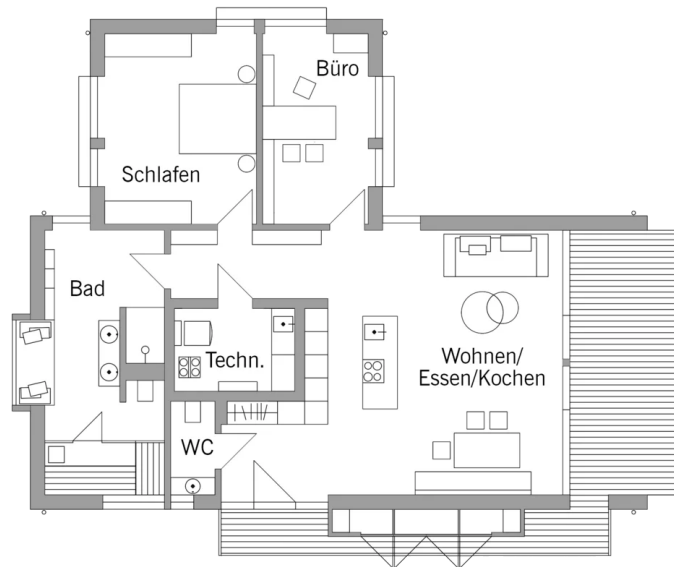
- Individuelle Architektur – Jedes Baufritz-Haus ist ein Unikat. Wir fertigen Ihr Haus in unserer Manufaktur. Maßgefertigt für Sie und abgestimmt auf Ihre Wünsche.
- Holz-Alu-Fenster mit hochwertigem Schreinereimbau ohne PU-Bauschäum
- Ganzheitliches Gesundheitskonzept mit ausgezeichnetem Raumklima – Jedes Baufritz-Haus wird mit dem strengsten Siegel für Wohngesundheit zertifiziert: VDB-Zert
- Effektive Xund-E-Elektrosmog-Schutztechnik und abgeschirmte Elektroinstallation
- Hochwertiger und baubiologisch einwandfreier Innenausbau mit selbst entwickelten Baufritz-Innovationen (wie z.B. Innenraumfarben, Parkettkleber etc.) für ein einmalig gesundes Wohnklima
- Hochwertige Ausstattung bereits im Standard: Fußbodenheizung, Echtholzparkett, Vollholztüren, renommierte und namhafte Markenhersteller: Sanitär, Fliesen etc.
- Wärmedämmung „HOIZ“: Unser biologischer Naturdämmstoff aus Holzspänen – eigens entwickelt, von natureplus geprüft und IBN-zertifiziert
- Persönliche Ansprechpartner von Anfang bis Einzug
- Ein erfahrener Innenraumplaner, der Sie während der Bemusterung begleitet und Ihnen z.B. bei Fragen zur Badgestaltung oder Lichtplanung mit Rat und Tat zur Seite steht
- Produktion und Montage durch ausgebildete Fachkräfte, die für faire Löhne und unter besten Bedingungen arbeiten
- Festpreisgarantie, Terminalsicherheit und transparenter Prozess

Schlüsselfertig ab 840.000 €

Preis schlüsselfertig ab OK Keller/Bodenplatte, ohne Möbel und Küche im Liefergebiet Deutschland, basierend auf Preiskalkulation Stand 02/2026, inkl. 19 % MwSt.

Grundrisse Musterhaus Freiraum

EG



Fordern Sie unter baufritz.com/infomaterial unverbindlich Kataloge an oder sprechen Sie mit Ihrem Fachberater.

BAUFRITZ®

Bau-Fritz GmbH & Co.KG
Alpenweg 25, D-87746 Erkheim
Telefon +49 (0) 8336-9000, info@baufritz.de, www.baufritz.de