

# Hausdatenblatt

## Musterhaus Alpenchic



### Hausgröße

Abmessungen	12,43 x 8,83 m
Wohnfläche EG	99 m <sup>2</sup>
Wohnfläche DG	75 m <sup>2</sup>
Wohnfläche gesamt	174 m <sup>2</sup>

### Kniestock

275 cm

### Fassade

Traditionelle Holzschindeln aus naturbelassener Weißtanne

### Wandstärke

37 cm starke Voll-Werte-Wand  
(variiert je nach Fassadengestaltung)

### Dach

Satteldach, 15°

### Haustechnik

- Stromproduktion aus verschiedenen Quellen (PV-Anlage, Windrad, Brennstoffzelle)
- Nutzung des produzierten Stromes in möglichst hohem Maße
- Beheizung des Gebäudes über eine erdgasbetriebene Brennstoffzelle
- Warmwasserbereitung mittels selbst produziertem Strom und evtl. gespeichertem Strom aus Batteriespeicher
- Intelligente Gebäudetechnik (EnOcean) zur optimierten Nutzung
- Fußbodenheizung
- Voll-Werte-Lüftung PLUS
- "Stromtankstelle" für Elektroautos, welche via PV-Anlage und Windrad versorgt wird

## Architektur und Besonderheiten

- Individuell geplantes Architektenhaus mit innovativem Energiekonzept: Energiegewinnung aus verschiedenen Quellen, nahezu Energieautark, gesteuert über modernste Smarthome-Technologie
- 1. Minergie-A-ECO-zertifiziertes Gebäude Deutschlands
- Mini-Keller aus Recycling-Beton mit Samba-Treppe

## Baufritz-Inklusivleistungen

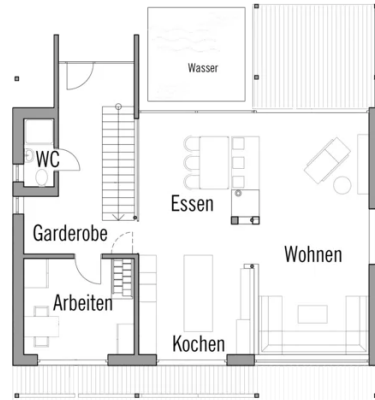
- Individuelle Architektur – Jedes Baufritz-Haus ist ein Unikat. Wir fertigen Ihr Haus in unserer Manufaktur. Maßgefertigt für Sie und abgestimmt auf Ihre Wünsche.
- Holz-Alu-Fenster mit hochwertigem Schreinereimbau ohne PU-Bauschäum
- Ganzheitliches Gesundheitskonzept mit ausgezeichnetem Raumklima – Jedes Baufritz-Haus wird mit dem strengsten Siegel für Wohngesundheit zertifiziert: VDB-Zert
- Effektive Xund-E-Elektrosmog-Schutztechnik und abgeschirmte Elektroinstallation
- Hochwertiger und baubiologisch einwandfreier Innenausbau mit selbst entwickelten Baufritz-Innovationen (wie z.B. Innenraumfarben, Parkettkleber etc.) für ein einmalig gesundes Wohnklima
- Hochwertige Ausstattung bereits im Standard: Fußbodenheizung, Echtholzparkett, Vollholztüren, renommierte und namhafte Markenhersteller: Sanitär, Fliesen etc.
- Wärmedämmung „HOIZ“: Unser biologischer Naturdämmstoff aus Holzspänen – eigens entwickelt, von natureplus geprüft und IBN-zertifiziert
- Persönliche Ansprechpartner von Anfang bis Einzug
- Ein erfahrener Innenraumplaner, der Sie während der Bemusterung begleitet und Ihnen z.B. bei Fragen zur Badgestaltung oder Lichtplanung mit Rat und Tat zur Seite steht
- Produktion und Montage durch ausgebildete Fachkräfte, die für faire Löhne und unter besten Bedingungen arbeiten
- Festpreisgarantie, Terminsicherheit und transparenter Prozess

## Schlüsselfertig ab 835.000 €

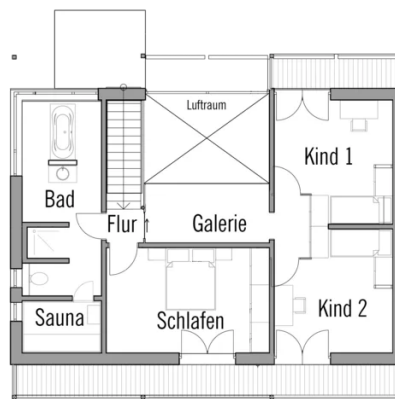
Preis schlüsselfertig ab OK Keller/Bodenplatte, ohne Möbel und Küche im Liefergebiet Deutschland, basierend auf Preiskalkulation Stand 02/2026, inkl. 19 % MwSt.

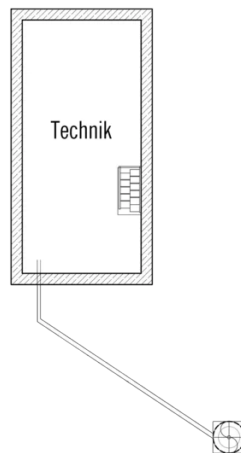
# Grundrisse Musterhaus Alpenchic

EG



DG





Fordern Sie unter [baufritz.com/infomaterial](http://baufritz.com/infomaterial) unverbindlich Kataloge an oder sprechen Sie mit Ihrem Fachberater.

**BAUFRITZ®**

Bau-Fritz GmbH & Co.KG  
Alpenweg 25, D-87746 Erkheim  
Telefon +49 (0) 8336-9000, [info@baufritz.de](mailto:info@baufritz.de), [www.baufritz.de](http://www.baufritz.de)