

Hausdatenblatt

Modern Living



EG

Hausgröße

Abmessungen	13,89 x 10,14
Wohn-Nutzfläche EG	115 m ²
Wohn-Nutzfläche OG	100 m ²
Wohn-Nutzfläche DG	20 m ²
Wohn-Nutzfläche gesamt	235 m ²

Kniestock

280 cm

Fassade

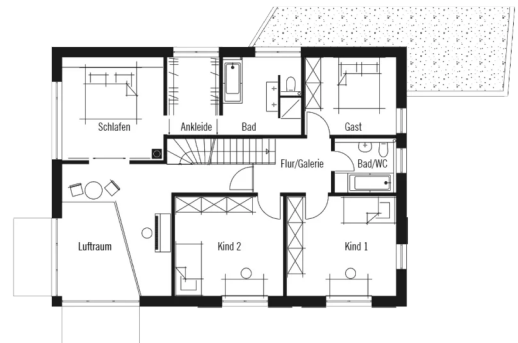
Naturbelassene
Holzverschalung Rondo

Wandstärke

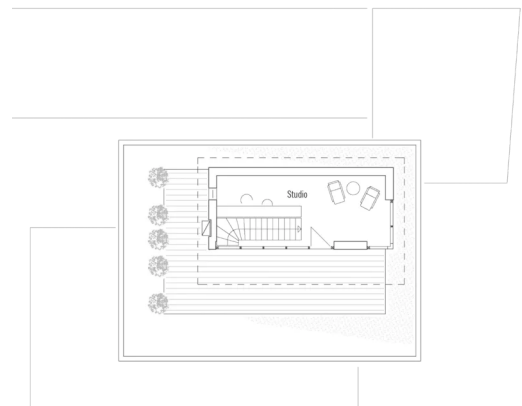
37 cm starke Voll-Werte-Wand
(variiert je nach
Fassadengestaltung)

Dach

Flachdach, 2°



OG



DG



BAUFRITZ[®]
WIR BAUEN GESUNDHEIT

Haustechnik

- Pelletheizung
- Fußbodenheizung
- Solarthermie

Architektur und Besonderheiten

- Weitläufiger Dachgarten mit angrenzendem Penthouse-Studio
- Großzügige Verglasung zur Südwest-Seite mit elektrischer Außenjalousie
- Schiebeläden zur Beschattung
- Komplette offene realisierte Wohn-Ess-Kochbereich

Baufritz-Inklusivleistungen

- Bereits im Standard: Holz-Alu-Fenster mit hochwertigem Schreinereinbau, ohne PU-Bauschaum
- Ganzheitliches Gesundheitskonzept mit ausgezeichnetem Raumklima (VDB-Zert)
- Effektive Xund-E-Elektrosmog-Schutztechnik und abgeschirmte Elektroinstallation
- Besonders hochwertige und baubiologisch einwandfreie Innenraumausstattung (inkl. Innenraumfarben, Fußbodenkleber etc.)
- Wärmedämmung „HOIZ“: Biologischer Naturdämmstoff aus Holzspänen – eigens entwickelt, natureplus geprüft und IBN-zertifiziert

Schlüsselfertig ab 970.000 €

Preis schlüsselfertig ab OK Keller/Bodenplatte, ohne Möbel und Küche im Liefergebiet Deutschland, basierend auf Preiskalkulation Stand 07/2022, inkl. 19 % MwSt.



BAUFRITZ®
WIR BAUEN GESUNDHEIT

Bau-Fritz GmbH & Co.KG

Alpenweg 25, D-87746 Erkheim

Telefon +49 (0) 8336-9000, info@baufritz.de, www.baufritz.de

Stand: 03.08.2022