

Hausdatenblatt

Mehrblick



Hausgröße

Abmessungen	12,51 x 16,30 m
Wohnfläche EG	144 m ²
Wohnfläche OG	131 m ²
Wohnfläche DG	80 m ²
Wohnfläche gesamt	355 m ²

Kniestock

0 cm

Fassade

Holzverschalung Credo mit Natursilberlasur kombiniert mit biologischem Mineralputz in weiß

Wandstärke

37 cm starke Voll-Werte-Wand
(variiert je nach Fassadengestaltung)

Dach

Flachdach, 0°

Haustechnik

- Gas-Brennwertgerät
- Pufferspeicher
- Solarthermie
- Kaminofen
- Fußbodenheizung
- Einige Flächen-Wandheizungen
- Dezentrale Lüftung (6 Lüfter) mit Wärmerückgewinnung

Architektur und Besonderheiten

- Individuell geplantes Architektenhaus
- Effektive Elektromog-Schutzebene und geschirmte Leitungen
- 2-facher umweltfreundlicher Farbanstrich
- Großzügige Glasflächen schaffen atemberaubende Ausblicke
- Lift vom KG ins DG
- Offen realisierter Wohn-, Ess- und Kochbereich mit unverbaubarem Blick auf die Kieler Förde
- DG mit Homeoffice und hauseigenem Gym- und Wellnessbereich samt Baufritz-Sauna – natürlich mit Meerblick

Baufritz-Inklusivleistungen

- Individuelle Architektur – Jedes Baufritz-Haus ist ein Unikat. Wir fertigen Ihr Haus in unserer Manufaktur. Maßgefertigt für Sie und abgestimmt auf Ihre Wünsche.
- Holz-Alu-Fenster mit hochwertigem Schreinereimbau ohne PU-Bauschäum
- Ganzheitliches Gesundheitskonzept mit ausgezeichnetem Raumklima – Jedes Baufritz-Haus wird mit dem strengsten Siegel für Wohngesundheits zertifiziert: VDB-Zert
- Effektive Xund-E-Elektromog-Schutztechnik und abgeschirmte Elektroinstallation
- Hochwertiger und baubiologisch einwandfreier Innenausbau mit selbst entwickelten Baufritz-Innovationen (wie z.B. Innenraumfarben, Parkettkleber etc.) für ein einmalig gesundes Wohnklima
- Hochwertige Ausstattung bereits im Standard: Fußbodenheizung, Echtholzparkett, Vollholztüren, renommierte und namhafte Markenhersteller: Sanitär, Fliesen etc.
- Wärmedämmung „HOIZ“: Unser biologischer Naturdämmstoff aus Holzspänen – eigens entwickelt, von natureplus geprüft und IBN-zertifiziert
- Persönliche Ansprechpartner von Anfang bis Einzug
- Ein erfahrener Innenraumplaner, der Sie während der Bemusterung begleitet und Ihnen z.B. bei Fragen zur Badgestaltung oder Lichtplanung mit Rat und Tat zur Seite steht
- Produktion und Montage durch ausgebildete Fachkräfte, die für faire Löhne und unter besten Bedingungen arbeiten
- Festpreisgarantie, Terminalsicherheit und transparenter Prozess

Schlüsselfertig ab 1.830.000 €

Preis schlüsselfertig ab OK Keller/Bodenplatte, ohne Möbel und Küche im Liefergebiet Deutschland, basierend auf Preiskalkulation Stand 02/2026, inkl. 19 % MwSt.

Grundrisse Mehrblick

EG



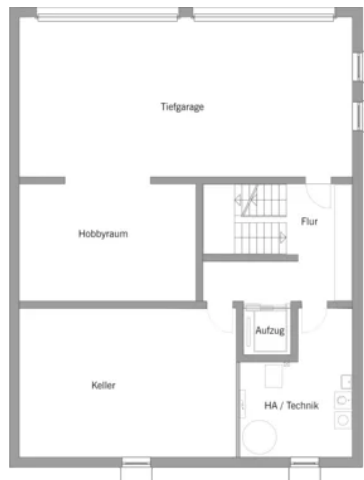
OG



DG



KG



Fordern Sie unter baufritz.com/infomaterial unverbindlich Kataloge an oder sprechen Sie mit Ihrem Fachberater.

BAUFRITZ®

Bau-Fritz GmbH & Co.KG
Alpenweg 25, D-87746 Erkheim
Telefon +49 (0) 8336-9000, info@baufritz.de, www.baufritz.de