

Hausdatenblatt

Maler



Hausgröße

Abmessungen	12,58 x 9,45 m
Wohnfläche EG	115 m ²
Wohnfläche DG	91 m ²
Wohnfläche gesamt	206 m ²

Haustechnik

- Luft-Wasser-Wärmepumpe
- Fußbodenheizung

Kniestock

235 cm

Fassade

Holzfassade Heimat sowie Faserzementplatten, Technikraum-
Außenwand Süd: Natursteinfassade, Technikraum-Außenwand
Nord-Ost: Putzfassade

Wandstärke

37 cm starke Voll-Werte-Wand
(variiert je nach Fassadengestaltung)

Dach

Satteldach, 25°, Zwerchgiebel: Schlepddach, Technikraum:
Flachdach

Architektur und Besonderheiten

- Trauf- und ortgangseitige Dachvorsprünge mit sichtbaren Sparren und Pfetten in cremeweiß
- Technikraum verbindet Haus und Garage, praktische Nebeneingangstüre im Technikraum für direkten Zugang von der Garage zum Haus
- Sichtbare Kehlbalckendecke und eine zweite Ebene in den Kinderzimmern und im Arbeitszimmer
- Zusätzlicher Stauraum findet sich im Minidachboden über dem Flur

Baufritz-Inklusivleistungen

- Individuelle Architektur – Jedes Baufriz-Haus ist ein Unikat. Wir fertigen Ihr Haus in unserer Manufaktur. Maßgefertigt für Sie und abgestimmt auf Ihre Wünsche.
- Holz-Alu-Fenster mit hochwertigem Schreinereimbau ohne PU-Bauschäum
- Ganzheitliches Gesundheitskonzept mit ausgezeichnetem Raumklima – Jedes Baufriz-Haus wird mit dem strengsten Siegel für Wohngesundheit zertifiziert: VDB-Zert
- Effektive Xund-E-Elektrosmog-Schutztechnik und abgeschirmte Elektroinstallation
- Hochwertiger und baubiologisch einwandfreier Innenausbau mit selbst entwickelten Baufriz-Innovationen (wie z.B. Innenraumfarben, Parkettkleber etc.) für ein einmalig gesundes Wohnklima
- Hochwertige Ausstattung bereits im Standard: Fußbodenheizung, Echtholzparkett, Vollholztüren, renommierte und namhafte Markenhersteller: Sanitär, Fliesen etc.
- Wärmedämmung „HOIZ“: Unser biologischer Naturdämmstoff aus Holzspänen – eigens entwickelt, von natureplus geprüft und IBN-zertifiziert
- Persönliche Ansprechpartner von Anfang bis Einzug
- Ein erfahrener Innenraumplaner, der Sie während der Bemusterung begleitet und Ihnen z.B. bei Fragen zur Badgestaltung oder Lichtplanung mit Rat und Tat zur Seite steht
- Produktion und Montage durch ausgebildete Fachkräfte, die für faire Löhne und unter besten Bedingungen arbeiten
- Festpreisgarantie, Terminalsicherheit und transparenter Prozess

Schlüsselfertig ab 900.000 €

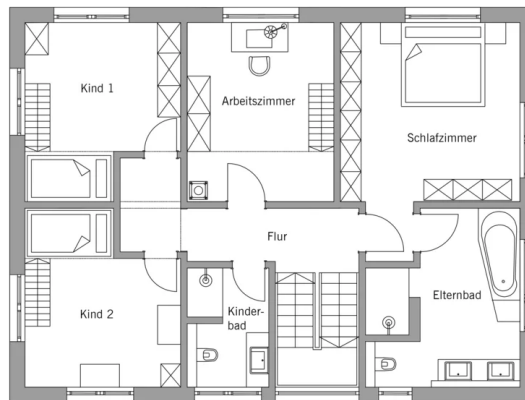
Preis schlüsselfertig ab OK Keller/Bodenplatte, ohne Möbel und Küche im Liefergebiet Deutschland, basierend auf Preiskalkulation Stand 02/2026, inkl. 19 % MwSt.

Grundrisse Maler

EG



DG



Fordern Sie unter baufritz.com/infomaterial unverbindlich Kataloge an oder sprechen Sie mit Ihrem Fachberater.

BAUFRITZ®

Bau-Fritz GmbH & Co.KG
Alpenweg 25, D-87746 Erkheim
Telefon +49 (0) 8336-9000, info@baufritz.de, www.baufritz.de