

Hausdatenblatt

Lehmann



Hausgröße

Abmessungen	11,95 x 11,33 m
Wohnfläche EG	113 m ²
Wohnfläche OG	104 m ²
Wohnfläche DG	51 m ²
Wohnfläche gesamt	268 m ²

Haustechnik

- Fernwärmeanschluss
- Fußbodenheizung

Kniestock

75 cm

Fassade

Holzfassade "Häberli"

Wandstärke

37 cm starke Voll-Werte-Wand
(variiert je nach Fassadengestaltung)

Dach

Satteldach 45°

Architektur und Besonderheiten

- Die Kombination aus vergrauter Holzfassade, mineralisch verputzten Anbauten und dem markanten Kontureck verleiht dem Haus eine moderne, klare Architektursprache.
- Das steile 45°-Dach mit großzügiger Pfosten-Riegel-Verglasung schafft ein lichtdurchflutetes Studio im Dachspitz und eröffnet zusätzliche Wohnfläche auf der Empore.
- Große Hebe-Schiebetüren, das gemütliche Rahmenfenster zum Lichthof und der Wohnraumkamin verbinden Offenheit, Behaglichkeit und Natur auf besondere Weise.
- Hochwertige Details wie flächenbündige Innentüren, Eichentreppen in Falwerkoptik und Ganzglasgeländer sorgen für ein elegantes, modernes Wohnambiente.
- Durchdachte Raumlösungen wie die großzügige Garderobe, der separate Arbeits- und Gästebereich sowie das Wellnessbad mit Sauna bieten außergewöhnlichen Wohnkomfort im Alltag.

Baufritz-Inklusivleistungen

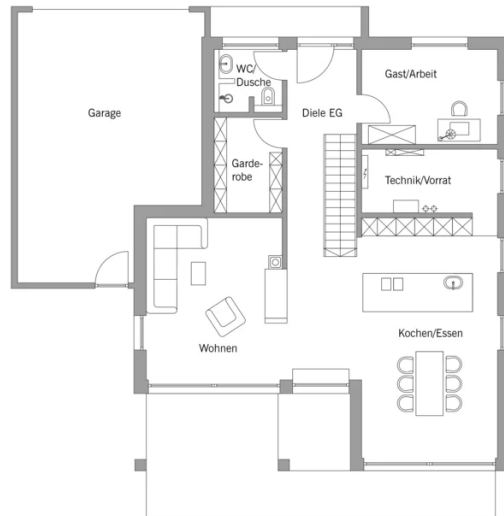
- Individuelle Architektur – Jedes Baufritz-Haus ist ein Unikat. Wir fertigen Ihr Haus in unserer Manufaktur. Maßgefertigt für Sie und abgestimmt auf Ihre Wünsche.
- Holz-Alu-Fenster mit hochwertigem Schreinereimbau ohne PU-Bauschäum
- Ganzheitliches Gesundheitskonzept mit ausgezeichnetem Raumklima – Jedes Baufritz-Haus wird mit dem strengsten Siegel für Wohngesundheit zertifiziert: VDB-Zert
- Effektive Xund-E-Elektrosmog-Schutztechnik und abgeschirmte Elektroinstallation
- Hochwertiger und baubiologisch einwandfreier Innenausbau mit selbst entwickelten Baufritz-Innovationen (wie z.B. Innenraumfarben, Parkettkleber etc.) für ein einmalig gesundes Wohnklima
- Hochwertige Ausstattung bereits im Standard: Fußbodenheizung, Echtholzparkett, Vollholztüren, renommierte und namhafte Markenhersteller: Sanitär, Fliesen etc.
- Wärmedämmung „HOIZ“: Unser biologischer Naturdämmstoff aus Holzspänen – eigens entwickelt, von natureplus geprüft und IBN-zertifiziert
- Persönliche Ansprechpartner von Anfang bis Einzug
- Ein erfahrener Innenraumplaner, der Sie während der Bemusterung begleitet und Ihnen z.B. bei Fragen zur Badgestaltung oder Lichtplanung mit Rat und Tat zur Seite steht
- Produktion und Montage durch ausgebildete Fachkräfte, die für faire Löhne und unter besten Bedingungen arbeiten
- Festpreisgarantie, Terminsicherheit und transparenter Prozess

Schlüsselfertig ab 1.089.450 €

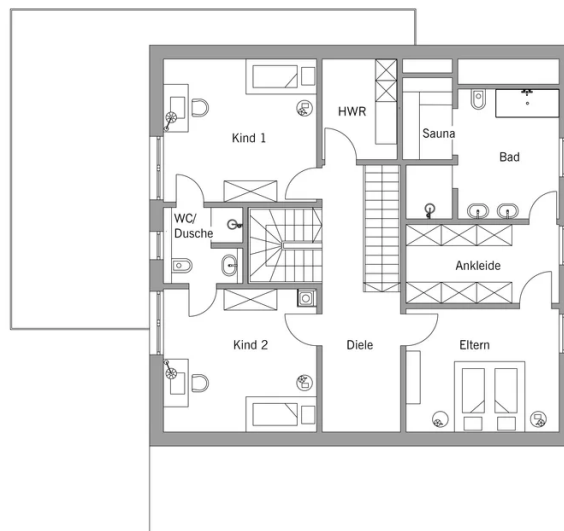
Preis schlüsselfertig ab OK Keller/Bodenplatte, ohne Möbel und Küche im Liefergebiet Deutschland, basierend auf Preiskalkulation Stand 06/2026, inkl. 19 % MwSt.

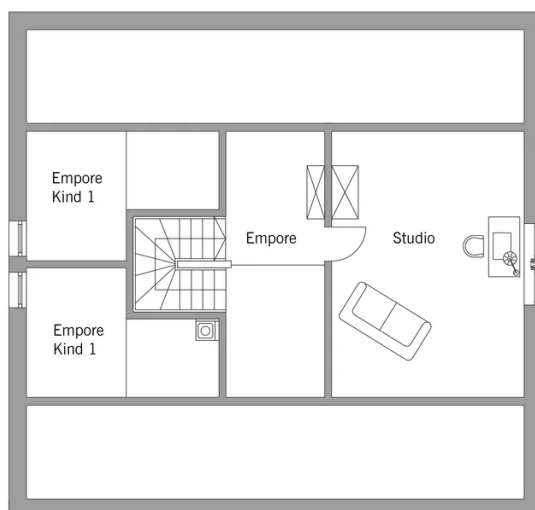
Grundrisse Lehmann

EG



OG





Fordern Sie unter baufritz.com/infomaterial unverbindlich Kataloge an oder sprechen Sie mit Ihrem Fachberater.

BAUFRITZ®

Bau-Fritz GmbH & Co.KG
Alpenweg 25, D-87746 Erkheim
Telefon +49 (0) 8336-9000, info@baufritz.de, www.baufritz.de