

Hausdatenblatt

Klassischer Bungalow



Hausgröße

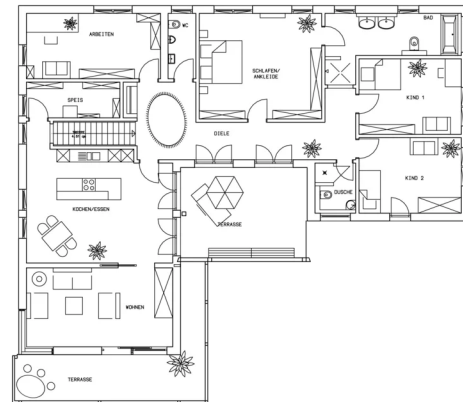
Abmessungen	21,12 x 22,63
Wohn-Nutzfläche EG	203 m ²
Wohn-Nutzfläche gesamt	203 m ²

Wandstärke

37 cm starke Voll-Werte-Wand
(variiert je nach Fassadengestaltung)

Dach

Kombination aus Walm- und Zeltdach, 18°



EG



BAUFRITZ[®]
WIR BAUEN GESUNDHEIT

Haustechnik

- Wärmepumpe
- Fußbodenheizung

Architektur und Besonderheiten

- Individuell geplantes Architektenhaus
- Effektive Elektromog-Schutzebene und geschirmte Leitungen
- Wartungsarme Natursilber-Lasur
- Geschützte Terrasse durch L-förmige Bauweise

Baufritz-Inklusivleistungen

- Bereits im Standard: Holz-Alu-Fenster mit hochwertigem Schreinereinbau, ohne PU-Bauschaum
- Ganzheitliches Gesundheitskonzept mit ausgezeichnetem Raumklima (VDB-Zert)
- Effektive Xund-E-Elektromog-Schutztechnik und abgeschirmte Elektroinstallation
- Besonders hochwertige und baubiologisch einwandfreie Innenraumausstattung (inkl. Innenraumfarben, Fußbodenkleber etc.)
- Wärmedämmung „HOIZ“: Biologischer Naturdämmstoff aus Holzspänen – eigens entwickelt, natureplus geprüft und IBN-zertifiziert

Schlüsselfertig ab 775.000 €

Preis schlüsselfertig ab OK Keller/Bodenplatte, ohne Möbel und Küche im Liefergebiet Deutschland, basierend auf Preiskalkulation Stand 07/2022, inkl. 19 % MwSt.



BAUFRITZ®
WIR BAUEN GESUNDHEIT

Bau-Fritz GmbH & Co.KG

Alpenweg 25, D-87746 Erkheim

Telefon +49 (0) 8336-9000, info@baufritz.de, www.baufritz.de

Stand: 03.08.2022