

# Hausdatenblatt

## Jubiläumshaus



### Hausgröße

Abmessungen	11,64 x 7,94 m
Wohnfläche EG	70 m <sup>2</sup>
Wohnfläche OG	55 m <sup>2</sup>
Wohnfläche gesamt	125 m <sup>2</sup>

### Haustechnik

- Fußbodenheizung
- Luft-Wasser-Wärmepumpe

### Kniestock

126,6 cm

### Fassade

Holzfassade Scala

### Wandstärke

37 cm starke Voll-Werte-Wand  
(variiert je nach Fassadengestaltung)

### Dach

Satteldach 38°

## Architektur und Besonderheiten

- Die senkrechte Scala-Holzfassade in Silbergrau mit variierenden Breiten und Kantholz-Akzenten verleiht dem Haus eine lebendige, moderne Struktur.
- Eine feine Schattenfuge am Geschossübergang sowie Details in Titanzink und Aluminium betonen die klare Architektursprache.
- Das flache Vordach mit integrierter Sitzbank setzt einen einladenden, schwebenden Akzent im Eingangsbereich.
- Bodentiefe Fenstertüren schaffen helle, offene Wohnräume mit direktem Zugang zur Terrasse.
- Hochwertige Eiche-Elemente und durchdachte Stauraumlösungen verbinden Funktionalität mit wohnlicher Atmosphäre.

## Baufritz-Inklusivleistungen

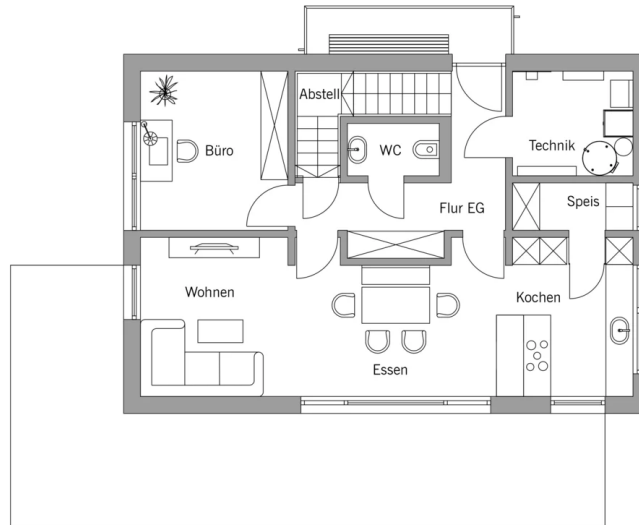
- Individuelle Architektur – Jedes Baufritz-Haus ist ein Unikat. Wir fertigen Ihr Haus in unserer Manufaktur. Maßgefertigt für Sie und abgestimmt auf Ihre Wünsche.
- Holz-Alu-Fenster mit hochwertigem Schreinereimbau ohne PU-Bauschäum
- Ganzheitliches Gesundheitskonzept mit ausgezeichnetem Raumklima – Jedes Baufritz-Haus wird mit dem strengsten Siegel für Wohngesundheit zertifiziert: VDB-Zert
- Effektive Xund-E-Elektrosmog-Schutztechnik und abgeschirmte Elektroinstallation
- Hochwertiger und baubiologisch einwandfreier Innenausbau mit selbst entwickelten Baufritz-Innovationen (wie z.B. Innenraumfarben, Parkettkleber etc.) für ein einmalig gesundes Wohnklima
- Hochwertige Ausstattung bereits im Standard: Fußbodenheizung, Echtholzparkett, Vollholztüren, renommierte und namhafte Markenhersteller: Sanitär, Fliesen etc.
- Wärmedämmung „HOIZ“: Unser biologischer Naturdämmstoff aus Holzspänen – eigens entwickelt, von natureplus geprüft und IBN-zertifiziert
- Persönliche Ansprechpartner von Anfang bis Einzug
- Ein erfahrener Innenraumplaner, der Sie während der Bemusterung begleitet und Ihnen z.B. bei Fragen zur Badgestaltung oder Lichtplanung mit Rat und Tat zur Seite steht
- Produktion und Montage durch ausgebildete Fachkräfte, die für faire Löhne und unter besten Bedingungen arbeiten
- Festpreisgarantie, Terminalsicherheit und transparenter Prozess

## Schlüsselfertig ab 497.000 €

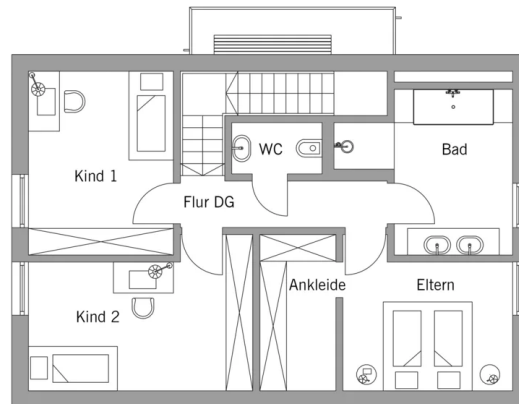
Preis für das Jubiläumshaus schlüsselfertig ab Oberkante Bodenplatte Kellerdecke inkl. Effizienzhaus 55 Gebäudehülle in Basisausstattung inkl. Holz-Alufenster, Haustüre mit Vollholz- Kern und Scala-Holzfassade, exkl. Sonderausstattung wie Eingangsvordach, Küche, Möbel, etc. und Baunebenkosten. Kalkuliert für den Lieferradius 300 km um 87746 Erkheim, Schnee-/und Windlastzone 1, Erdbebenzone 0, basierend auf Preiskalkulation 4/2026 inkl. 19 % MwSt. ab 497.000,- €.

## Grundrisse Jubiläumshaus

EG



DG



Fordern Sie unter [baufritz.com/infomaterial](http://baufritz.com/infomaterial) unverbindlich Kataloge an oder sprechen Sie mit Ihrem Fachberater.

# BAUFRITZ®

Bau-Fritz GmbH & Co.KG  
Alpenweg 25, D-87746 Erkheim  
Telefon +49 (0) 8336-9000, [info@baufritz.de](mailto:info@baufritz.de), [www.baufritz.de](http://www.baufritz.de)