

# Hausdatenblatt

## Joydon



### Hausgröße

Abmessungen	11,91 x 14,41 m
Wohnfläche KG	117 m <sup>2</sup>
Wohnfläche EG	136 m <sup>2</sup>
Wohnfläche DG	140 m <sup>2</sup>
Wohnfläche gesamt	393 m <sup>2</sup>

### Haustechnik

- Voll-Werte-Lüftung PLUS
- Fußbodenheizung
- Wandheizung
- Gas-Brennwert
- Solarthermie

### Kniestock

257 cm

### Fassade

Biologischer Mineralputz in Weiß

### Wandstärke

37 cm starke Voll-Werte-Wand  
(variiert je nach Fassadengestaltung)

### Dach

Pulldach, 22,5°

## Architektur und Besonderheiten

- Modernes, zweigeschossiges Einfamilienhaus
- Sichtbare dritte Wohnebene auf der Rückseite des Hauses
- Geräumiger, doppelstöckiger Eingangsbereich
- Wellnessoase mit Bio-Sauna und Dampfbad
- Formschöne Treppe mit Stufenbeleuchtung
- Bodentiefe Fenster

## Baufritz-Inklusivleistungen

- Individuelle Architektur – Jedes Baufritz-Haus ist ein Unikat. Wir fertigen Ihr Haus in unserer Manufaktur. Maßgefertigt für Sie und abgestimmt auf Ihre Wünsche.
- Holz-Alu-Fenster mit hochwertigem Schreinereimbau ohne PU-Bauschäum
- Ganzheitliches Gesundheitskonzept mit ausgezeichnetem Raumklima – Jedes Baufritz-Haus wird mit dem strengsten Siegel für Wohngesundheit zertifiziert: VDB-Zert
- Effektive Xund-E-Elektrosmog-Schutztechnik und abgeschirmte Elektroinstallation
- Hochwertiger und baubiologisch einwandfreier Innenausbau mit selbst entwickelten Baufritz-Innovationen (wie z.B. Innenraumfarben, Parkettkleber etc.) für ein einmalig gesundes Wohnklima
- Hochwertige Ausstattung bereits im Standard: Fußbodenheizung, Echtholzparkett, Vollholztüren, renommierte und namhafte Markenhersteller: Sanitär, Fliesen etc.
- Wärmedämmung „HOIZ“: Unser biologischer Naturdämmstoff aus Holzspänen – eigens entwickelt, von natureplus geprüft und IBN-zertifiziert
- Persönliche Ansprechpartner von Anfang bis Einzug
- Ein erfahrener Innenraumplaner, der Sie während der Bemusterung begleitet und Ihnen z.B. bei Fragen zur Badgestaltung oder Lichtplanung mit Rat und Tat zur Seite steht
- Produktion und Montage durch ausgebildete Fachkräfte, die für faire Löhne und unter besten Bedingungen arbeiten
- Festpreisgarantie, Terminsicherheit und transparenter Prozess

## Schlüsselfertig ab 1.370.000 €

Preis schlüsselfertig ab OK Keller/Bodenplatte, ohne Möbel und Küche im Liefergebiet Deutschland, basierend auf Preiskalkulation Stand 02/2026, inkl. 19 % MwSt.

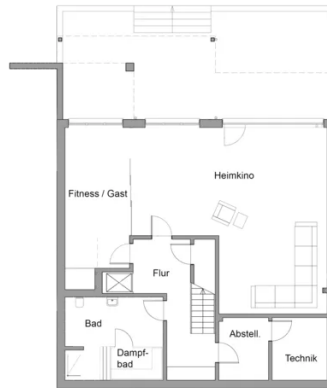
# Grundrisse Joydon

EG



DG





Fordern Sie unter [baufritz.com/infomaterial](http://baufritz.com/infomaterial) unverbindlich Kataloge an oder sprechen Sie mit Ihrem Fachberater.

**BAUFRITZ®**

Bau-Fritz GmbH & Co.KG  
Alpenweg 25, D-87746 Erkheim  
Telefon +49 (0) 8336-9000, [info@baufritz.de](mailto:info@baufritz.de), [www.baufritz.de](http://www.baufritz.de)