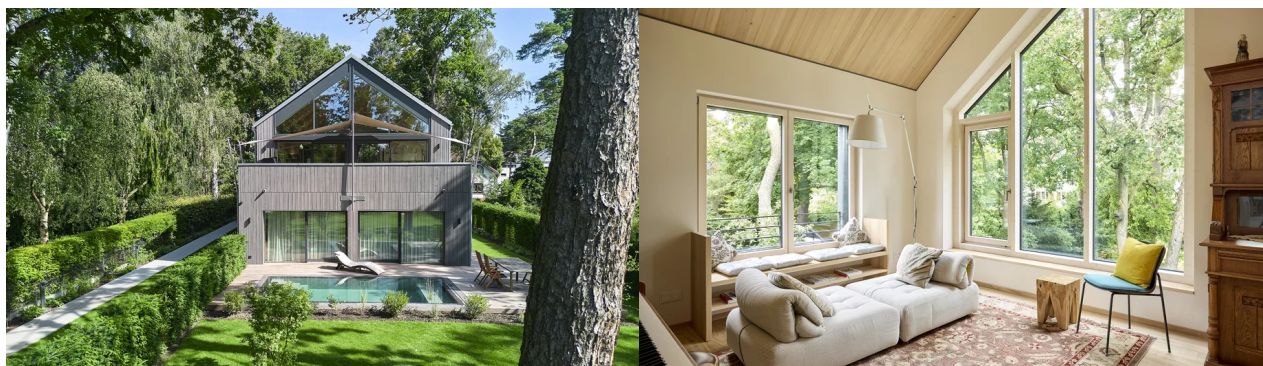


# Hausdatenblatt

## Jansen



### Hausgröße

Abmessungen	9,45 x 19,56 m
Wohnfläche KG	150 m <sup>2</sup>
Wohnfläche EG	139 m <sup>2</sup>
Wohnfläche DG	129 m <sup>2</sup>
Wohnfläche gesamt	418 m <sup>2</sup>

### Haustechnik

- zentrale Baufritz Voll-Werte-Plus Lüftung
- Luft-Wasser-Wärmepumpe
- Fußbodenheizung

### Kniestock

291 cm

### Fassade

Holzfassade - senkrecht "Scala" in Fichte sägerau

### Wandstärke

46 cm starke Voll-Werte-Wand „AAA“ (variiert je nach Fassadengestaltung)

### Dach

Satteldach, 35°

## Architektur und Besonderheiten

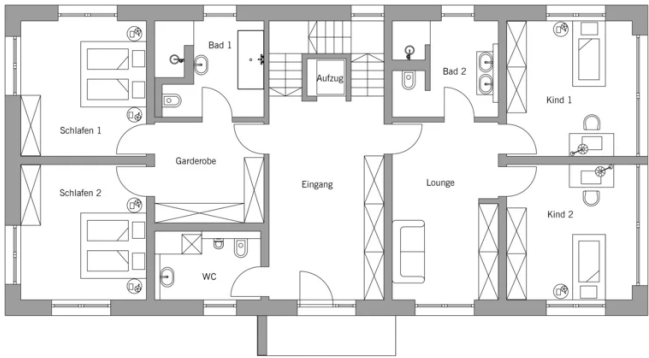
- Die Hülle des Hauses erfüllt KfW 40 Standard -> QNG-Qualifizierung möglich
- Anbau im Erdgeschoss als Dachterrasse begehbar
- Aufzug vom KG bis ins DG
- hoher und offener Raum bis zum Dachspitz durch hohen Kniestock
- zusätzliche Back-Kitchen im abgetrennten Bereich
- neben der Haustechnik und Lagerräumen ist im KG ein weiteres Bad mit Sauna und ein großzügiger Sportraum

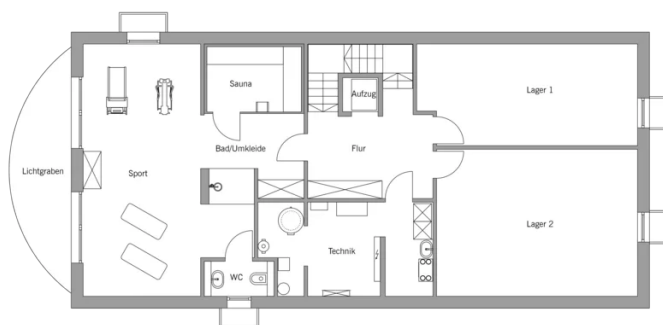
## Baufritz-Inklusivleistungen

- Individuelle Architektur – Jedes Baufritz-Haus ist ein Unikat. Wir fertigen Ihr Haus in unserer Manufaktur. Maßgefertigt für Sie und abgestimmt auf Ihre Wünsche.
- Holz-Alu-Fenster mit hochwertigem Schreinereimbau ohne PU-Bauschäum
- Ganzheitliches Gesundheitskonzept mit ausgezeichnetem Raumklima – Jedes Baufritz-Haus wird mit dem strengsten Siegel für Wohngesundheit zertifiziert: VDB-Zert
- Effektive Xund-E-Elektrosmog-Schutztechnik und abgeschirmte Elektroinstallation
- Hochwertiger und baubiologisch einwandfreier Innenausbau mit selbst entwickelten Baufritz-Innovationen (wie z.B. Innenraumfarben, Parkettkleber etc.) für ein einmalig gesundes Wohnklima
- Hochwertige Ausstattung bereits im Standard: Fußbodenheizung, Echtholzparkett, Vollholztüren, renommierte und namhafte Markenhersteller: Sanitär, Fliesen etc.
- Wärmedämmung „HOIZ“: Unser biologischer Naturdämmstoff aus Holzspänen – eigens entwickelt, von natureplus geprüft und IBN-zertifiziert
- Persönliche Ansprechpartner von Anfang bis Einzug
- Ein erfahrener Innenraumplaner, der Sie während der Bemusterung begleitet und Ihnen z.B. bei Fragen zur Badgestaltung oder Lichtplanung mit Rat und Tat zur Seite steht
- Produktion und Montage durch ausgebildete Fachkräfte, die für faire Löhne und unter besten Bedingungen arbeiten
- Festpreisgarantie, Terminsicherheit und transparenter Prozess

## Schlüsselfertig ab 1.310.000 €

Preis schlüsselfertig ab OK Keller/Bodenplatte, ohne Möbel und Küche im Liefergebiet Deutschland, basierend auf Preiskalkulation  
Stand 02/2026, inkl. 19 % MwSt.





Fordern Sie unter [baufritz.com/infomaterial](http://baufritz.com/infomaterial) unverbindlich Kataloge an oder sprechen Sie mit Ihrem Fachberater.

# BAUFRITZ®

Bau-Fritz GmbH & Co.KG  
 Alpenweg 25, D-87746 Erkheim  
 Telefon +49 (0) 8336-9000, [info@baufritz.de](mailto:info@baufritz.de), [www.baufritz.de](http://www.baufritz.de)