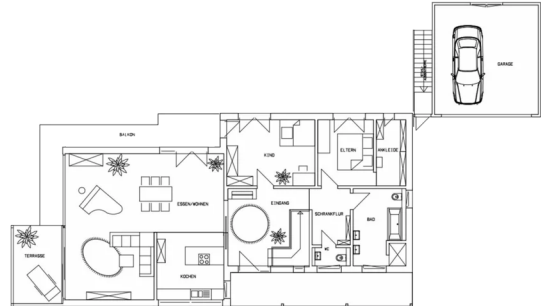


Hausdatenblatt

Jakob



Hausgröße

Abmessungen	19,51 x 8,89
Wohn-Nutzfläche KG	143 m ²
Wohn-Nutzfläche EG	140 m ²
Wohn-Nutzfläche gesamt	283 m ²

EG

Fassade

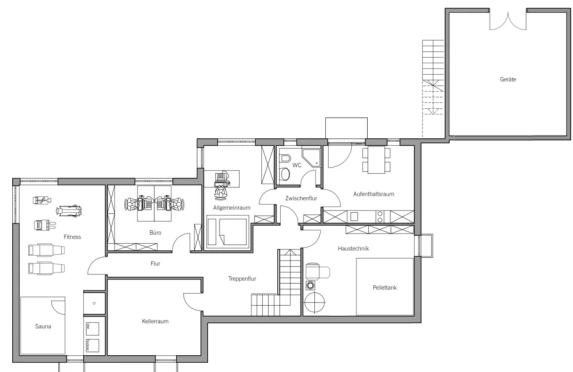
Materialmix aus Holz (Fichte),
Holzfaserplatten und Glas

Wandstärke

37 cm starke Voll-Werte-Wand
(variiert je nach
Fassadengestaltung)

Dach

Flachdach, 0°



KG



BAUFRITZ[®]
WIR BAUEN GESUNDHEIT

Haustechnik

- Pelletheizung
- Fußbodenheizung
- Solarthermie

Architektur und Besonderheiten

- Erdgeschossiges Wohnen mit Einliegerwohnung im Gartengeschoss
- Variable Nutzungen möglich, z. B. Wohnen/Arbeiten, Generationenwohnen etc.
- Großzügiger Blick in den Garten durch Glasfront
- Wind- und blickgeschützter Außenbereich
- Großer überdachter Eingangsbereich

Baufritz-Inklusivleistungen

- Bereits im Standard: Holz-Alu-Fenster mit hochwertigem Schreinereinbau, ohne PU-Bauschaum
- Ganzheitliches Gesundheitskonzept mit ausgezeichnetem Raumklima (VDB-Zert)
- Effektive Xund-E-Elektrosmog-Schutztechnik und abgeschirmte Elektroinstallation
- Besonders hochwertige und baubiologisch einwandfreie Innenraumausstattung (inkl. Innenraumfarben, Fußbodenkleber etc.)
- Wärmedämmung „HOIZ“: Biologischer Naturdämmstoff aus Holzspänen – eigens entwickelt, natureplus geprüft und IBN-zertifiziert

Schlüsselfertig ab 625.000 €

Preis schlüsselfertig ab OK Keller/Bodenplatte, ohne Möbel und Küche im Liefergebiet Deutschland, basierend auf Preiskalkulation Stand 07/2022, inkl. 19 % MwSt.



BAUFRITZ®
WIR BAUEN GESUNDHEIT

Bau-Fritz GmbH & Co.KG

Alpenweg 25, D-87746 Erkheim

Telefon +49 (0) 8336-9000, info@baufritz.de, www.baufritz.de

Stand: 03.08.2022