

Hausdatenblatt

Ideenreich V2



Hausgröße

| | |
|------------------------|--------------------|
| Abmessungen | 10,70 x 8,20 |
| Wohn-Nutzfläche EG | 67 m ² |
| Wohn-Nutzfläche OG | 61 m ² |
| Wohn-Nutzfläche gesamt | 128 m ² |

Kniestock

300 cm

Fassade

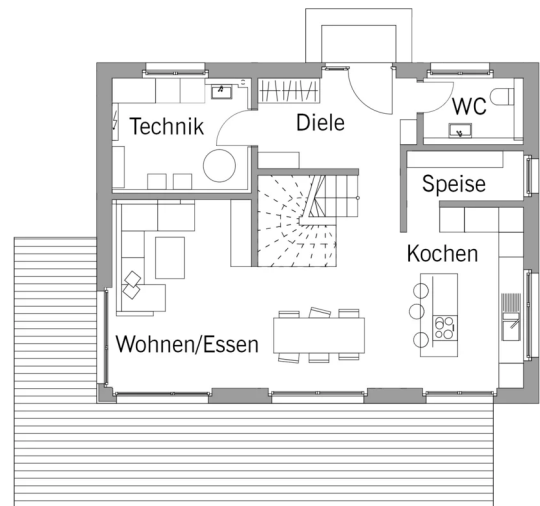
Biologischer Mineralputz, Weiß

Wandstärke

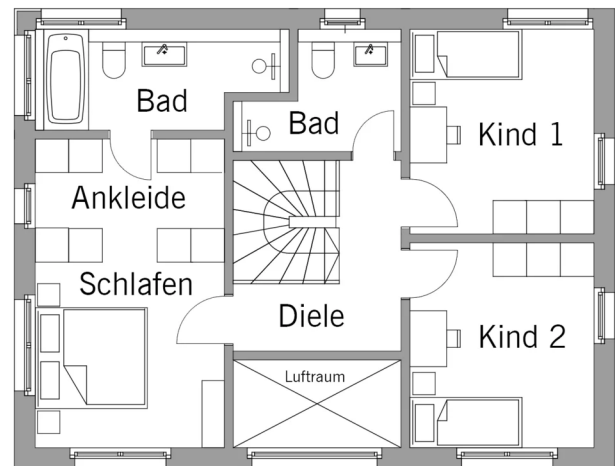
37 cm starke Voll-Werte-Wand
(variiert je nach
Fassadengestaltung)

Dach

Flachdach, 0°



EG



OG



BAUFRITZ[®]
WIR BAUEN GESUNDHEIT

Haustechnik

- Luft-Wasser-Wärmepumpe
- Fußbodenheizung
- Dezentrale Lüftung

Architektur und Besonderheiten

- Gestaltungsvariante des Entwurfes „Ideenreich“ aus der Planungsreihe „Architekturentwürfe unserer HausDesigner“
- Reduzierte und puristische Bauhaus-Variante mit geradliniger Pergola und L-förmigem Eingangsmodul
- Offenes Wohnen mit Galerie und Speisekammer
- Master-Bedroom mit eigenem Bad und Ankleidebereich
- Entwurf zeigt Ausführung auf Bodenplatte, ein Keller ist möglich

Baufritz-Inklusivleistungen

- Bereits im Standard: Holz-Alu-Fenster mit hochwertigem Schreinereinbau, ohne PU-Bauschaum
- Ganzheitliches Gesundheitskonzept mit ausgezeichnetem Raumklima (VDB-Zert)
- Effektive Xund-E-Elektrosmog-Schutztechnik und abgeschirmte Elektroinstallation
- Besonders hochwertige und baubiologisch einwandfreie Innenraumausstattung (inkl. Innenraumfarben, Fußbodenkleber etc.)
- Wärmedämmung „HOIZ“: Biologischer Naturdämmstoff aus Holzspänen – eigens entwickelt, natureplus geprüft und IBN-zertifiziert

Schlüsselfertig ab 495.000 €

Preis schlüsselfertig ab OK
Keller/Bodenplatte, in der Basis-
Ausstattung mit Credo-Holzfassade,
ohne Sonderausstattung und ohne Möbel
und Küche im Liefergebiet Deutschland,
basierend auf Preiskalkulation Stand
07/2022, inkl. 19 % MwSt.



BAUFRITZ®
WIR BAUEN GESUNDHEIT

Bau-Fritz GmbH & Co.KG

Alpenweg 25, D-87746 Erkheim

Telefon +49 (0) 8336-9000, info@baufritz.de, www.baufritz.de

Stand: 03.08.2022