

Hausdatenblatt

Hertweck



Hausgröße

Abmessungen	10,58 x 14,20 m
Wohnfläche OG	120 m ²
Wohnfläche DG	81 m ²
Wohnfläche gesamt	201 m ²

Haustechnik

- Kompaktheizkörper
- Fußbodenheizung
- Solarthermie

Kniestock

0,92 cm

Fassade

Holzverschalung Credo in Silbergrau

Wandstärke

37 cm starke Voll-Werte-Wand
(variiert je nach Fassadengestaltung)

Dach

Satteldach, 45°

Architektur und Besonderheiten

- Aufstockung auf bestehendes Haus
- Mehrgenerationenhaus möglich: EG für Großeltern, Wohnhaus im OG und DG
- Elternschlafzimmer mit Ankleide im OG
- offen realisierter Wohn-, Ess- und Kochbereich
- Kinderzimmer mit extra Bad im DG

Baufritz-Inklusivleistungen

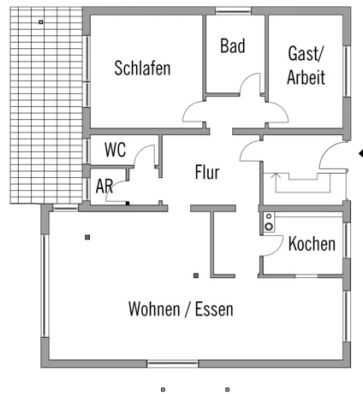
- Individuelle Architektur – Jedes Baufritz-Haus ist ein Unikat. Wir fertigen Ihr Haus in unserer Manufaktur. Maßgefertigt für Sie und abgestimmt auf Ihre Wünsche.
- Holz-Alu-Fenster mit hochwertigem Schreinereimbau ohne PU-Bauschäum
- Ganzheitliches Gesundheitskonzept mit ausgezeichnetem Raumklima – Jedes Baufritz-Haus wird mit dem strengsten Siegel für Wohngesundheit zertifiziert: VDB-Zert
- Effektive Xund-E-Elektrosmog-Schutztechnik und abgeschirmte Elektroinstallation
- Hochwertiger und baubiologisch einwandfreier Innenausbau mit selbst entwickelten Baufritz-Innovationen (wie z.B. Innenraumfarben, Parkettkleber etc.) für ein einmalig gesundes Wohnklima
- Hochwertige Ausstattung bereits im Standard: Fußbodenheizung, Echtholzparkett, Vollholztüren, renommierte und namhafte Markenhersteller: Sanitär, Fliesen etc.
- Wärmedämmung „HOIZ“: Unser biologischer Naturdämmstoff aus Holzspänen – eigens entwickelt, von natureplus geprüft und IBN-zertifiziert
- Persönliche Ansprechpartner von Anfang bis Einzug
- Ein erfahrener Innenraumplaner, der Sie während der Bemusterung begleitet und Ihnen z.B. bei Fragen zur Badgestaltung oder Lichtplanung mit Rat und Tat zur Seite steht
- Produktion und Montage durch ausgebildete Fachkräfte, die für faire Löhne und unter besten Bedingungen arbeiten
- Festpreisgarantie, Terminalsicherheit und transparenter Prozess

Schlüsselfertig ab 860.000 €

Preis schlüsselfertig ab OK Keller/Bodenplatte, ohne Möbel und Küche im Liefergebiet Deutschland, basierend auf Preiskalkulation Stand 02/2026, inkl. 19 % MwSt.

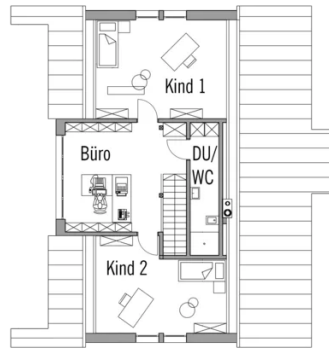
Grundrisse Hertweck

EG Bestand



OG Aufstockung





Fordern Sie unter baufritz.com/infomaterial unverbindlich Kataloge an oder sprechen Sie mit Ihrem Fachberater.

BAUFRITZ®

Bau-Fritz GmbH & Co.KG
Alpenweg 25, D-87746 Erkheim
Telefon +49 (0) 8336-9000, info@baufritz.de, www.baufritz.de