

Hausdatenblatt

Haus am See



Hausgröße

Abmessungen	8,66 x 11,93 m
Wohnfläche EG	76 m ²
Wohnfläche OG	42 m ²
Wohnfläche DG	55 m ²
Wohnfläche gesamt	173 m ²

Kniestock

55 cm

Fassade

Holzverschalung Rondo mit innovativer Versteinerungslasur in grau und biologischem Mineralputz in weiß

Wandstärke

37 cm starke Voll-Werte-Wand
(variiert je nach Fassadengestaltung)

Dach

Satteldach, 45°

Haustechnik

- Sole-Wasser-Wärmepumpe
- Vitocom 300 (Typ LAN3), Vitocell 100-E, Vitocell 100-B
- Typ WW 106 Wärmeerzeuger
- Flächenheizung (Fußbodenheizung oder Wandheizung)
- Indirekt beheizter Speicher
- 260 Liter Speicher
- Stromtankstelle Pool WGR 390 Schletter inkl. Fahrzeugstecker
- Photovoltaikmodul SunForte M330 inkl. Stromspeicher-System Typ LAA

Architektur und Besonderheiten

- Individuell geplantes Ökohaus in exklusiver Lage am Bodensee
- Effektive Elektromog-Schutzebene und abgeschirmte Leitungen
- Für die Zukunft geplant
- Altersruhesitz für zwei Personen
- Großzügige Fensterflächen und Terrassen mit Seeblick
- Hochwertige Ausstattung in Kooperation mit zahlreichen namhaften Partner-Unternehmen

Baufritz-Inklusivleistungen

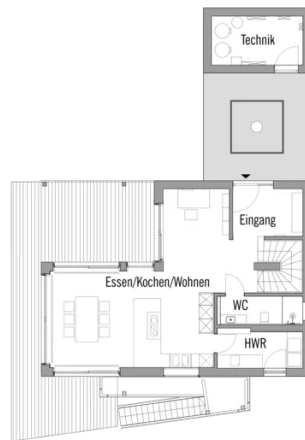
- Individuelle Architektur – Jedes Baufritz-Haus ist ein Unikat. Wir fertigen Ihr Haus in unserer Manufaktur. Maßgefertigt für Sie und abgestimmt auf Ihre Wünsche.
- Holz-Alu-Fenster mit hochwertigem Schreinereimbau ohne PU-Bauschäum
- Ganzheitliches Gesundheitskonzept mit ausgezeichnetem Raumklima – Jedes Baufritz-Haus wird mit dem strengsten Siegel für Wohngesundheit zertifiziert: VDB-Zert
- Effektive Xund-E-Elektromog-Schutztechnik und abgeschirmte Elektroinstallation
- Hochwertiger und baubiologisch einwandfreier Innenausbau mit selbst entwickelten Baufritz-Innovationen (wie z.B. Innenraumfarben, Parkettkleber etc.) für ein einmalig gesundes Wohnklima
- Hochwertige Ausstattung bereits im Standard: Fußbodenheizung, Echtholzparkett, Vollholztüren, renommierte und namhafte Markenhersteller: Sanitär, Fliesen etc.
- Wärmedämmung „HOIZ“: Unser biologischer Naturdämmstoff aus Holzspänen – eigens entwickelt, von natureplus geprüft und IBN-zertifiziert
- Persönliche Ansprechpartner von Anfang bis Einzug
- Ein erfahrener Innenraumplaner, der Sie während der Bemusterung begleitet und Ihnen z.B. bei Fragen zur Badgestaltung oder Lichtplanung mit Rat und Tat zur Seite steht
- Produktion und Montage durch ausgebildete Fachkräfte, die für faire Löhne und unter besten Bedingungen arbeiten
- Festpreisgarantie, Terminsicherheit und transparenter Prozess

Schlüsselfertig ab 755.000 €

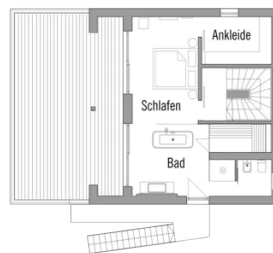
Preis schlüsselfertig ab OK Keller/Bodenplatte, ohne Möbel und Küche im Liefergebiet Deutschland, basierend auf Preiskalkulation Stand 02/2026, inkl. 19 % MwSt.

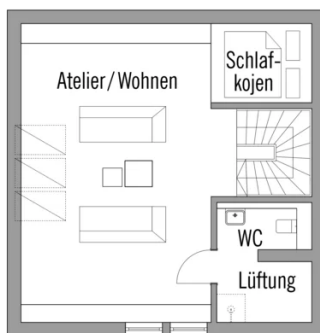
Grundrisse Haus am See

EG



OG





Fordern Sie unter baufritz.com/infomaterial unverbindlich Kataloge an oder sprechen Sie mit Ihrem Fachberater.

BAUFRITZ®

Bau-Fritz GmbH & Co.KG
Alpenweg 25, D-87746 Erkheim
Telefon +49 (0) 8336-9000, info@baufritz.de, www.baufritz.de