

# Hausdatenblatt

## Engelhardt



### Hausgröße

Abmessungen	11,60 x 9,70 m
Wohnfläche EG	34 m <sup>2</sup>
Wohnfläche OG	66 m <sup>2</sup>
Wohnfläche DG	60 m <sup>2</sup>
Wohnfläche gesamt	160 m <sup>2</sup>

### Haustechnik

- Fernwärme
- Fußbodenheizung

### Kniestock

192 / 361 cm

### Fassade

Holzfassade und Mineralische Putzfassade

### Wandstärke

37 cm starke Voll-Werte-Wand  
(variiert je nach Fassadengestaltung)

### Dach

Satteldach 31°, Anbau als Flachdach, Dachziegel Creaton  
Domino schiefer-ton engobiert; Anbau mit Abdichtungsfolie

## Architektur und Besonderheiten

- zwischen bestehende Bebauung montiert
- Die Dachterrasse, die über einem Teil des Erdgeschosses im Obergeschoss errichtet wurde, erweitert Sitzmöglichkeiten des Esszimmers nach draußen
- Dachterrasse als Innenhof von zwei Seiten Wohnbereich angrenzend
- große Pfosten-Riegel-Fassade sorgt für lichtdurchflutete Räume
- das DG schließt mit einem Satteldach ab
- über dem Raum Schlafen ist ein Flachdach, wodurch eine Dachhälfte einen höheren Kniestock erhält
- auf der Eingangsseite im DG ist eine Pfosten-Riegel-Konstruktion als Lichtband über die gesamte Hauslänge
- Bürofläche im EG mit WC, Archiv und Arbeitsraum

## Baufritz-Inklusivleistungen

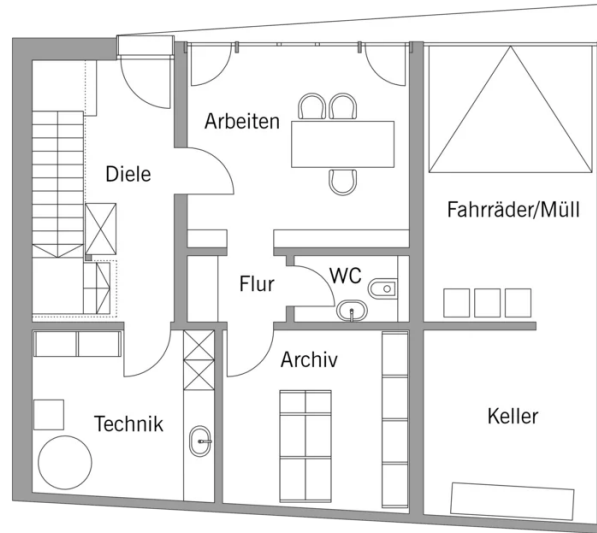
- Individuelle Architektur – Jedes Baufritz-Haus ist ein Unikat. Wir fertigen Ihr Haus in unserer Manufaktur. Maßgefertigt für Sie und abgestimmt auf Ihre Wünsche.
- Holz-Alu-Fenster mit hochwertigem Schreinereimbau ohne PU-Bauschäum
- Ganzheitliches Gesundheitskonzept mit ausgezeichnetem Raumklima – Jedes Baufritz-Haus wird mit dem strengsten Siegel für Wohngesundheits zertifiziert: VDB-Zert
- Effektive Xund-E-Elektrosmog-Schutztechnik und abgeschirmte Elektroinstallation
- Hochwertiger und baubiologisch einwandfreier Innenausbau mit selbst entwickelten Baufritz-Innovationen (wie z.B. Innenraumfarben, Parkettkleber etc.) für ein einmalig gesundes Wohnklima
- Hochwertige Ausstattung bereits im Standard: Fußbodenheizung, Echtholzparkett, Vollholztüren, renommierte und namhafte Markenhersteller: Sanitär, Fliesen etc.
- Wärmedämmung „HOIZ“: Unser biologischer Naturdämmstoff aus Holzspänen – eigens entwickelt, von natureplus geprüft und IBN-zertifiziert
- Persönliche Ansprechpartner von Anfang bis Einzug
- Ein erfahrener Innenraumplaner, der Sie während der Bemusterung begleitet und Ihnen z.B. bei Fragen zur Badgestaltung oder Lichtplanung mit Rat und Tat zur Seite steht
- Produktion und Montage durch ausgebildete Fachkräfte, die für faire Löhne und unter besten Bedingungen arbeiten
- Festpreisgarantie, Terminsicherheit und transparenter Prozess

## Schlüsselfertig ab 865.000 €

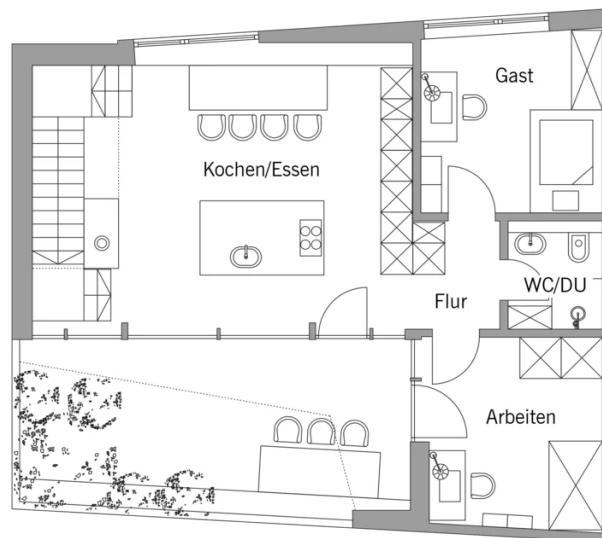
Preis schlüsselfertig ab OK Keller/Bodenplatte, ohne Möbel und Küche im Liefergebiet Deutschland, basierend auf Preiskalkulation Stand 02/2026, inkl. 19 % MwSt.

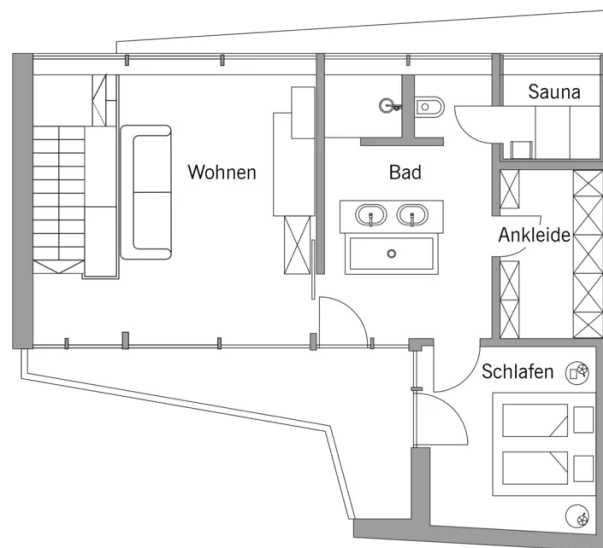
# Grundrisse Engelhardt

EG



OG





Fordern Sie unter [baufritz.com/infomaterial](http://baufritz.com/infomaterial) unverbindlich Kataloge an oder sprechen Sie mit Ihrem Fachberater.

# BAUFRITZ®

Bau-Fritz GmbH & Co.KG  
Alpenweg 25, D-87746 Erkheim  
Telefon +49 (0) 8336-9000, [info@baufritz.de](mailto:info@baufritz.de), [www.baufritz.de](http://www.baufritz.de)