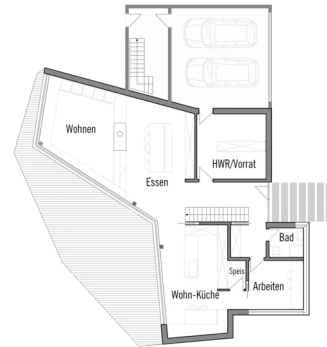


Hausdatenblatt Bullinger



Hausgröße

Abmessungen	15,88 x 10,30
Wohn-Nutzfläche EG	133 m ²
Wohn-Nutzfläche DG	119 m ²
Wohn-Nutzfläche gesamt	252 m ²

Kniestock

2,65 cm

Fassade

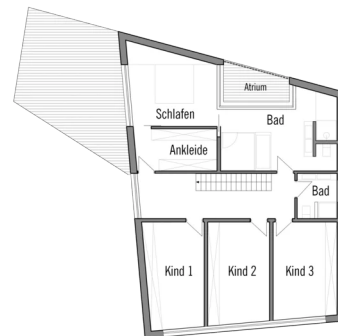
Traditionelle Holzschindeln aus naturbelassener Weißtanne in Kombination mit biologischem Mineralputz in Weiß

Wandstärke

37 cm starke Voll-Werte-Wand (variiert je nach Fassadengestaltung)

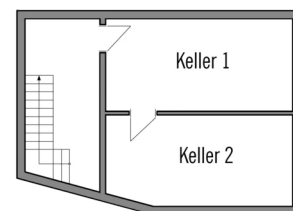
Dach

Pultdach, 5°



EG

DG



UG



BAUFRITZ[®]
WIR BAUEN GESUNDHEIT

Haustechnik

- Fußbodenheizung
- Voll-Werte-Lüftung mit Wärmerückgewinnung
- Pelletheizung

Architektur und Besonderheiten

- Individuell geplantes Architektenhaus
- Offener Wohn-/Ess- und Kochbereich auf zwei Ebenen
- Weitere Essgelegenheit in der großzügigen Wohnküche
- Wellnessbad mit Baufritz-Sauna und direktem Zugang zu einer blickgeschützten Loggia

Baufritz-Inklusivleistungen

- Bereits im Standard: Holz-Alu-Fenster mit hochwertigem Schreinereinbau, ohne PU-Bauschaum
- Ganzheitliches Gesundheitskonzept mit ausgezeichnetem Raumklima (VDB-Zert)
- Effektive Xund-E-Elektrosmog-Schutztechnik und abgeschirmte Elektroinstallation
- Besonders hochwertige und baubiologisch einwandfreie Innenraumausstattung (inkl. Innenraumfarben, Fußbodenkleber etc.)
- Wärmedämmung „HOIZ“: Biologischer Naturdämmstoff aus Holzspänen – eigens entwickelt, natureplus geprüft und IBN-zertifiziert

Schlüsselfertig ab 1.240.000 €

Preis schlüsselfertig ab OK
Keller/Bodenplatte, ohne Möbel und
Küche im Liefergebiet Deutschland,
basierend auf Preiskalkulation Stand
07/2022, inkl. 19 % MwSt.



BAUFRITZ®
WIR BAUEN GESUNDHEIT

Bau-Fritz GmbH & Co.KG

Alpenweg 25, D-87746 Erkheim

Telefon +49 (0) 8336-9000, info@baufritz.de, www.baufritz.de

Stand: 04.08.2022