

Hausdatenblatt

Bienert



Hausgröße

Abmessungen	6,23 x 16,95 m
Wohnfläche KG	38 m ²
Wohnfläche EG	87 m ²
Wohnfläche DG	97 m ²
Wohnfläche gesamt	222 m ²

Haustechnik

- Luft-Wasser-Wärmepumpe
- Fußbodenheizung

Kniestock

307 / 188 cm

Fassade

Holzfassade, waagrecht "Rondo"

Wandstärke

37 cm starke Voll-Werte-Wand
(variiert je nach Fassadengestaltung)

Dach

Satteldach, 24°, Tondachziegel Creaton Futura naturrot

Architektur und Besonderheiten

- Schlepptdachgaube über gesamte Badezimmerbreite
- Erdgeschoss erhöht zum Gelände
- Direkter Zugang von Südseite auf Terrasse
- Absturzsicherung bodentiefer Fenstertüren durch französische Balkone
- Sichtbare Holzbalkendecke über Erdgeschoss, weiß pigmentiert
- Split-Level zwischen Süd- und Nordteil des Gebäudes
- Mittige Holzterrasse verbindet vier unterschiedliche Geschosshöhen
- Hohe Räume im Südteil mit über 3,0 m Kniestock
- Emporen in Kinderzimmern unter dem Dach für mehr Platz (Zimmer ca. 18 m²)
- Viel Tageslicht durch großzügige Festverglasungen
- Holzofen mit Edelstahl-Außenkamin
- Gemütliches Sitzfenster im Wohnzimmer

Baufritz-Inklusivleistungen

- Individuelle Architektur – Jedes Baufritz-Haus ist ein Unikat. Wir fertigen Ihr Haus in unserer Manufaktur. Maßgefertigt für Sie und abgestimmt auf Ihre Wünsche.
- Holz-Alu-Fenster mit hochwertigem Schreinereimbau ohne PU-Bauschäum
- Ganzheitliches Gesundheitskonzept mit ausgezeichnetem Raumklima – Jedes Baufritz-Haus wird mit dem strengsten Siegel für Wohngesundheit zertifiziert: VDB-Zert
- Effektive Xund-E-Elektrosmog-Schutztechnik und abgeschirmte Elektroinstallation
- Hochwertiger und baubiologisch einwandfreier Innenausbau mit selbst entwickelten Baufritz-Innovationen (wie z.B. Innenraumfarben, Parkettkleber etc.) für ein einmalig gesundes Wohnklima
- Hochwertige Ausstattung bereits im Standard: Fußbodenheizung, Echtholzparkett, Vollholztüren, renommierte und namhafte Markenhersteller: Sanitär, Fliesen etc.
- Wärmedämmung „HOIZ“: Unser biologischer Naturdämmstoff aus Holzspänen – eigens entwickelt, von natureplus geprüft und IBN-zertifiziert
- Persönliche Ansprechpartner von Anfang bis Einzug
- Ein erfahrener Innenraumplaner, der Sie während der Bemusterung begleitet und Ihnen z.B. bei Fragen zur Badgestaltung oder Lichtplanung mit Rat und Tat zur Seite steht
- Produktion und Montage durch ausgebildete Fachkräfte, die für faire Löhne und unter besten Bedingungen arbeiten
- Festpreisgarantie, Terminalsicherheit und transparenter Prozess

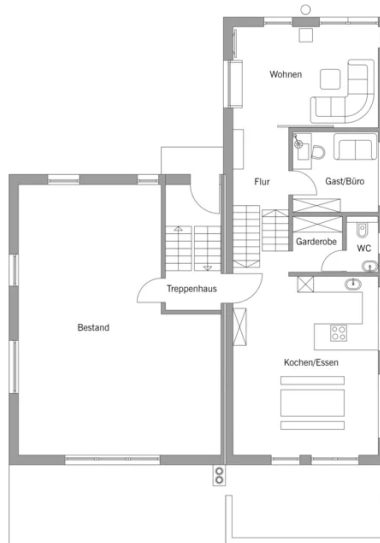
Schlüsselfertig ab 900.000 €

Preis schlüsselfertig ab OK Keller/Bodenplatte, ohne Möbel und Küche im Liefergebiet Deutschland, basierend auf Preiskalkulation

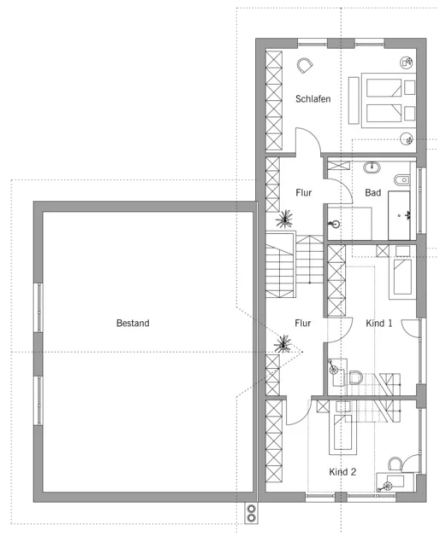
Stand 02/2026, inkl. 19 % MwSt.

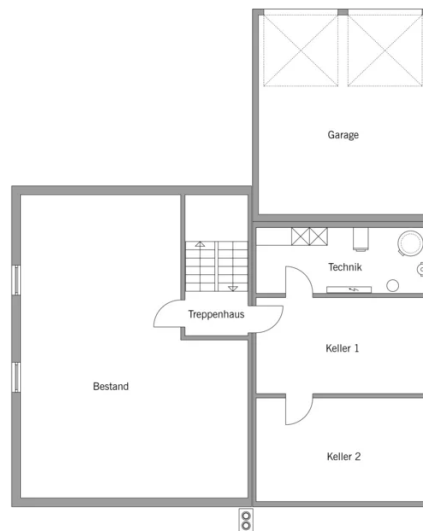
Grundrisse Bienert

EG



DG





Fordern Sie unter baufritz.com/infomaterial unverbindlich Kataloge an oder sprechen Sie mit Ihrem Fachberater.

BAUFRITZ®

Bau-Fritz GmbH & Co.KG
Alpenweg 25, D-87746 Erkheim
Telefon +49 (0) 8336-9000, info@baufritz.de, www.baufritz.de