

Hausdatenblatt

Bergmann



Hausgröße

Abmessungen	15,99 x 10,00 m
Wohnfläche KG	131 m ²
Wohnfläche EG	128 m ²
Wohnfläche OG	91 m ²
Wohnfläche DG	92 m ²
Wohnfläche gesamt	442 m ²

Haustechnik

- Voll-Wert-Plus Lüftung
- Fußbodenheizung
- PV-Anlage
- Sole-Wasser-Wärmepumpe

Kniestock

90 cm

Fassade

Holzfassade Versteinerungslasur Grau

Wandstärke

37 cm starke Voll-Werte-Wand
(variiert je nach Fassadengestaltung)

Dach

Satteldach 26°

Architektur und Besonderheiten

- Kombination aus horizontaler Akzent-Schalung und markanter Lamellenfassade, die zugleich als Sicht- und Sonnenschutz dient
- Großzügige, durchgehende Verglasungen (inkl. Pfosten-Riegel-Konstruktionen) für viel Tageslicht und starke Innen-Außen-Verbindung
- Offene, fließende Raumstruktur mit Galerie, Lufträumen und Sichtbeziehungen über mehrere Geschosse
- Mehrere Balkone auf Süd- und Nordseite sowie ein geschützter Dachgeschossbalkon mit zusätzlichem Wetterschutz
- Direkte Anbindung einer geräumigen Doppelgarage mit zusätzlichem Stauraum und internem Zugang ins Haus

Baufritz-Inklusivleistungen

- Individuelle Architektur – Jedes Baufritz-Haus ist ein Unikat. Wir fertigen Ihr Haus in unserer Manufaktur. Maßgefertigt für Sie und abgestimmt auf Ihre Wünsche.
- Holz-Alu-Fenster mit hochwertigem Schreinereimbau ohne PU-Bauschäum
- Ganzheitliches Gesundheitskonzept mit ausgezeichnetem Raumklima – Jedes Baufritz-Haus wird mit dem strengsten Siegel für Wohngesundheit zertifiziert: VDB-Zert
- Effektive Xund-E-Elektrosmog-Schutztechnik und abgeschirmte Elektroinstallation
- Hochwertiger und baubiologisch einwandfreier Innenausbau mit selbst entwickelten Baufritz-Innovationen (wie z.B. Innenraumfarben, Parkettkleber etc.) für ein einmalig gesundes Wohnklima
- Hochwertige Ausstattung bereits im Standard: Fußbodenheizung, Echtholzparkett, Vollholztüren, renommierte und namhafte Markenhersteller: Sanitär, Fliesen etc.
- Wärmedämmung „HOIZ“: Unser biologischer Naturdämmstoff aus Holzspänen – eigens entwickelt, von natureplus geprüft und IBN-zertifiziert
- Persönliche Ansprechpartner von Anfang bis Einzug
- Ein erfahrener Innenraumplaner, der Sie während der Bemusterung begleitet und Ihnen z.B. bei Fragen zur Badgestaltung oder Lichtplanung mit Rat und Tat zur Seite steht
- Produktion und Montage durch ausgebildete Fachkräfte, die für faire Löhne und unter besten Bedingungen arbeiten
- Festpreisgarantie, Terminsicherheit und transparenter Prozess

Schlüsselfertig ab 2.100.000 €

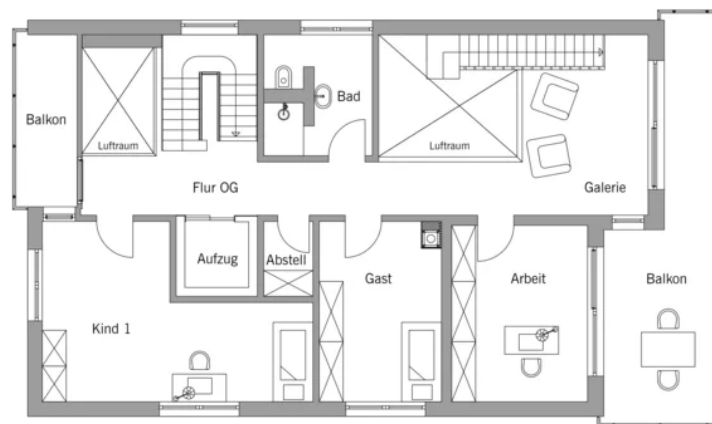
Preis schlüsselfertig ab OK Keller/Bodenplatte, ohne Möbel und Küche im Liefergebiet Deutschland, basierend auf Preiskalkulation Stand 02/2026, inkl. 19 % MwSt.

Grundrisse Bergmann

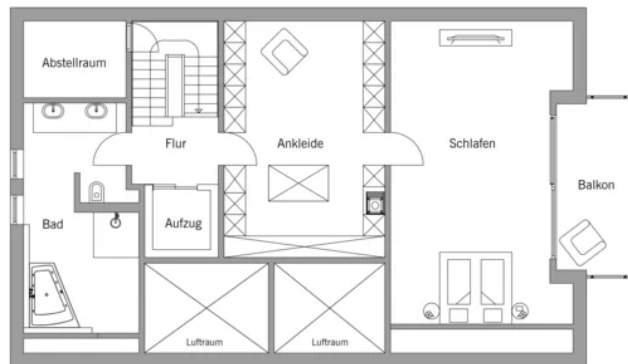
EG



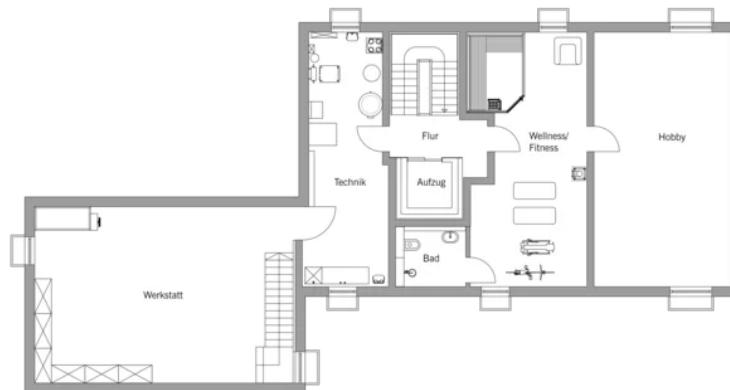
OG



DG



KG



Fordern Sie unter baufritz.com/infomaterial unverbindlich Kataloge an oder sprechen Sie mit Ihrem Fachberater.

BAUFRITZ®

Bau-Fritz GmbH & Co.KG
Alpenweg 25, D-87746 Erkheim
Telefon +49 (0) 8336-9000, info@baufritz.de, www.baufritz.de