

Hausdatenblatt

Behringer



Hausgröße

Abmessungen	6,97 x 11,97 m
Wohnfläche KG	63 m ²
Wohnfläche EG	65 m ²
Wohnfläche DG	53 m ²
Wohnfläche gesamt	181 m ²

Haustechnik

- Baufritz Voll-Wert-Plus Lüftung
- PV-Anlage
- Sole-Wasser-Wärmepumpe mit Sondenbohrung
- Fußbodenheizung

Kniestock

260 cm

Fassade

Holzfassade Heimat - waagrechte Holzschalung

Wandstärke

37 cm starke Voll-Werte-Wand
(variiert je nach Fassadengestaltung)

Dach

Satteldach, 29°

Architektur und Besonderheiten

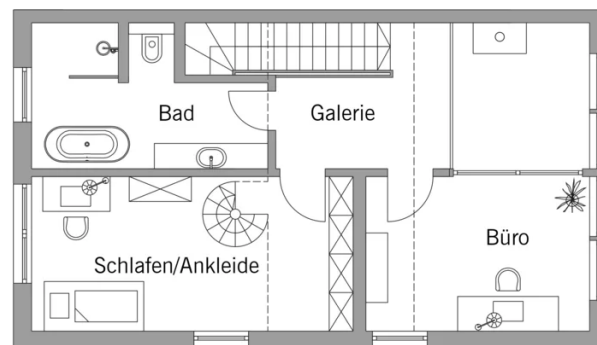
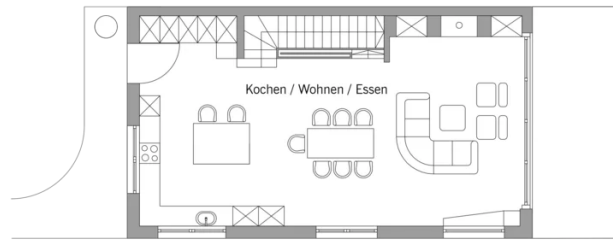
- Geschossübergreifende Pfosten-Riegel-Konstruktion (über EG und DG) schafft eine große Fensterfläche
- Rahmenfenster im Wohnraum schafft eine gemütliche Sitznische
- Zwei deckengleiche und dadurch nicht sichtbare Stahlunterzüge schaffen offenen Wohnraum ohne Stützen und Zwischenwände
- Offene Galerie über dem Wohnzimmer ins DG
- Zugang zum Badezimmer über eine kompakte Wendeltreppe im Raum Schlafen
- Separates Badezimmer und Schlafzimmer für Gäste im Keller
- Arbeitsplatte der Küche läuft ins Fenster

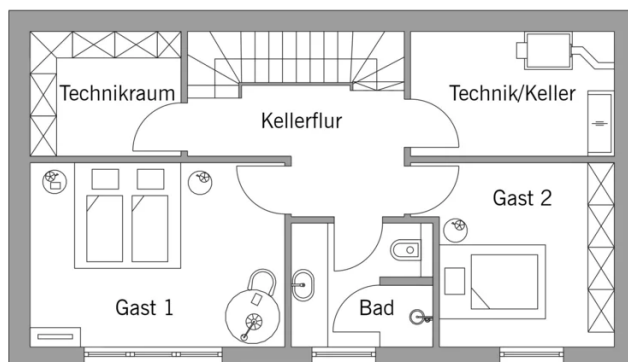
Baufritz-Inklusivleistungen

- Individuelle Architektur – Jedes Baufritz-Haus ist ein Unikat. Wir fertigen Ihr Haus in unserer Manufaktur. Maßgefertigt für Sie und abgestimmt auf Ihre Wünsche.
- Holz-Alu-Fenster mit hochwertigem Schreinereimbau ohne PU-Bauschäum
- Ganzheitliches Gesundheitskonzept mit ausgezeichnetem Raumklima – Jedes Baufritz-Haus wird mit dem strengsten Siegel für Wohngesundheits zertifiziert: VDB-Zert
- Effektive Xund-E-Elektrosmog-Schutztechnik und abgeschirmte Elektroinstallation
- Hochwertiger und baubiologisch einwandfreier Innenausbau mit selbst entwickelten Baufritz-Innovationen (wie z.B. Innenraumfarben, Parkettkleber etc.) für ein einmalig gesundes Wohnklima
- Hochwertige Ausstattung bereits im Standard: Fußbodenheizung, Echtholzparkett, Vollholztüren, renommierte und namhafte Markenhersteller: Sanitär, Fliesen etc.
- Wärmedämmung „HOIZ“: Unser biologischer Naturdämmstoff aus Holzspänen – eigens entwickelt, von natureplus geprüft und IBN-zertifiziert
- Persönliche Ansprechpartner von Anfang bis Einzug
- Ein erfahrener Innenraumplaner, der Sie während der Bemusterung begleitet und Ihnen z.B. bei Fragen zur Badgestaltung oder Lichtplanung mit Rat und Tat zur Seite steht
- Produktion und Montage durch ausgebildete Fachkräfte, die für faire Löhne und unter besten Bedingungen arbeiten
- Festpreisgarantie, Terminsicherheit und transparenter Prozess

Schlüsselfertig ab 675.000 €

Preis schlüsselfertig ab OK Keller/Bodenplatte, ohne Möbel und Küche im Liefergebiet Deutschland, basierend auf Preiskalkulation
Stand 02/2026, inkl. 19 % MwSt.





Fordern Sie unter baufritz.com/infomaterial unverbindlich Kataloge an oder sprechen Sie mit Ihrem Fachberater.

BAUFRITZ®

Bau-Fritz GmbH & Co.KG
Alpenweg 25, D-87746 Erkheim
Telefon +49 (0) 8336-9000, info@baufritz.de, www.baufritz.de