

Hausdatenblatt

Ausblick



Hausgröße

Abmessungen	11,95 x 8,20 m
Wohnfläche KG	80 m ²
Wohnfläche EG	87 m ²
Wohnfläche OG	67 m ²
Wohnfläche gesamt	234 m ²

Haustechnik

- Luft-Wasser-Wärmepumpe
- Fußbodenheizung
- Dezentrale Lüftung

Kniestock

140 cm

Fassade

Holzfassade Rondo, in hellem Grau

Wandstärke

37 cm starke Voll-Werte-Wand
(variiert je nach Fassadengestaltung)

Dach

Satteldach, 35°

Architektur und Besonderheiten

- Provokante "All Black"-Stilistik mit einem Hauch Skandic
- Flexibilität und Offenheit zeichnen fließenden Grundriss aus
- Helles Wohnraumklima durch große Glasfassade auf Westseite
- Gläserner Erker sorgt für exklusives Raumgefühl im Koch-, Ess- und Wohnbereich
- Entwurf zeigt Ausführung mit Keller
- Die Ausführung auf Bodenplatte ist mit einer Anpassung des EG-Grundrisses möglich

Baufritz-Inklusivleistungen

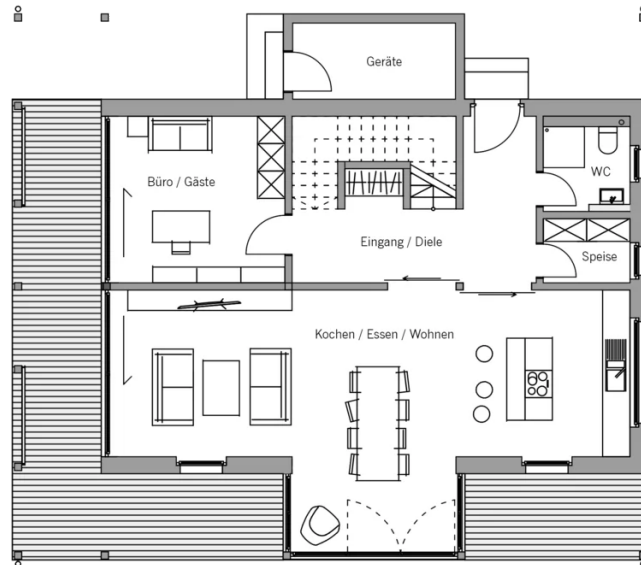
- Individuelle Architektur – Jedes Baufritz-Haus ist ein Unikat. Wir fertigen Ihr Haus in unserer Manufaktur. Maßgefertigt für Sie und abgestimmt auf Ihre Wünsche.
- Holz-Alu-Fenster mit hochwertigem Schreinereimbau ohne PU-Bauschäum
- Ganzheitliches Gesundheitskonzept mit ausgezeichnetem Raumklima – Jedes Baufritz-Haus wird mit dem strengsten Siegel für Wohngesundheit zertifiziert: VDB-Zert
- Effektive Xund-E-Elektrosmog-Schutztechnik und abgeschirmte Elektroinstallation
- Hochwertiger und baubiologisch einwandfreier Innenausbau mit selbst entwickelten Baufritz-Innovationen (wie z.B. Innenraumfarben, Parkettkleber etc.) für ein einmalig gesundes Wohnklima
- Hochwertige Ausstattung bereits im Standard: Fußbodenheizung, Echtholzparkett, Vollholztüren, renommierte und namhafte Markenhersteller: Sanitär, Fliesen etc.
- Wärmedämmung „HOIZ“: Unser biologischer Naturdämmstoff aus Holzspänen – eigens entwickelt, von natureplus geprüft und IBN-zertifiziert
- Persönliche Ansprechpartner von Anfang bis Einzug
- Ein erfahrener Innenraumplaner, der Sie während der Bemusterung begleitet und Ihnen z.B. bei Fragen zur Badgestaltung oder Lichtplanung mit Rat und Tat zur Seite steht
- Produktion und Montage durch ausgebildete Fachkräfte, die für faire Löhne und unter besten Bedingungen arbeiten
- Festpreisgarantie, Terminsicherheit und transparenter Prozess

Schlüsselfertig ab 715.000 €

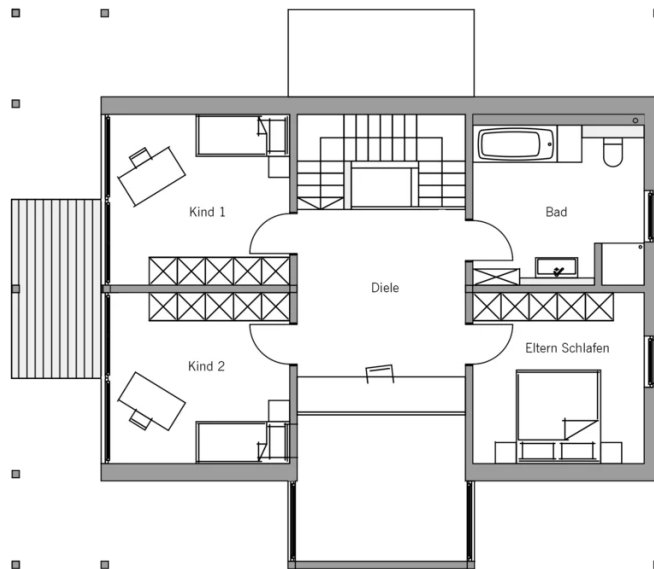
Preis schlüsselfertig ab OK Keller/Bodenplatte, inklusive A-Gebäudehülle als Effizienzhaus 55, in der Basis-Ausstattung mit Credo-Holzfassade, ohne Sonderausstattung und ohne Möbel und Küche im Liefergebiet Deutschland, basierend auf Preiskalkulation 02/2026, inkl. 19% MwSt.

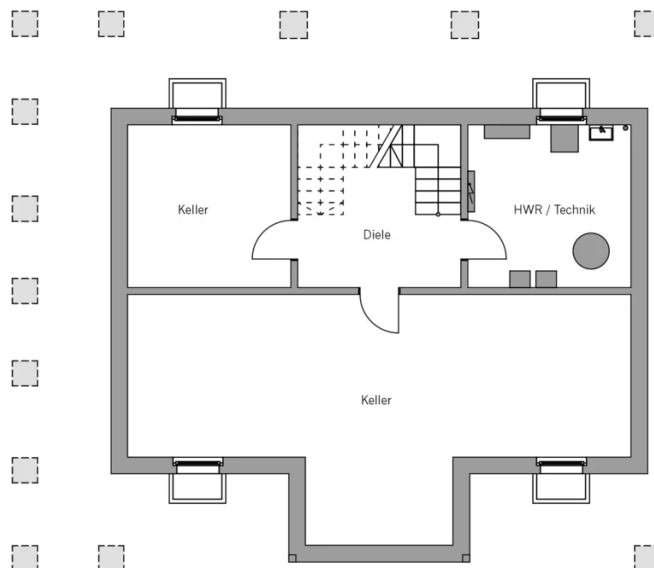
Grundrisse Ausblick

EG



OG





Fordern Sie unter baufritz.com/infomaterial unverbindlich Kataloge an oder sprechen Sie mit Ihrem Fachberater.

BAUFRITZ®

Bau-Fritz GmbH & Co.KG
Alpenweg 25, D-87746 Erkheim
Telefon +49 (0) 8336-9000, info@baufritz.de, www.baufritz.de