

# Hausdatenblatt

## Alpin



### Hausgröße

Abmessungen	7,60 x 10,00 m
Wohnfläche EG	61 m <sup>2</sup>
Wohnfläche DG	53 m <sup>2</sup>
Wohnfläche gesamt	114 m <sup>2</sup>

### Kniestock

150 cm

### Fassade

EG: Putz weiß  
OG: Rondo natur

### Wandstärke

37 cm starke Voll-Werte-Wand  
(variiert je nach Fassadengestaltung)

### Dach

Satteldach, 32°

### Haustechnik

#### Energie-Wände-Modul:

Vorgeplante und vollständig in der Manufaktur vorproduzierte Technikzelle – enthält bereits alle technischen Komponenten, Anschlüsse, Leitungen, Fliesen, etc.  
[www.baufritz.de/ewm](http://www.baufritz.de/ewm)

#### Energieträger und Heizungssystem:

- Fußbodenheizung mit wartungsarmer Luft-Wasser-Wärmepumpe
- Grundlüftung durch drei dezentrale Lüftungswürfel mit Wärmerückgewinnung
- Baufritz setzt bei der Haustechnik ausschließlich auf Produkte hochwertiger deutscher Markenhersteller

## Architektur und Besonderheiten

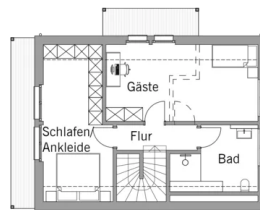
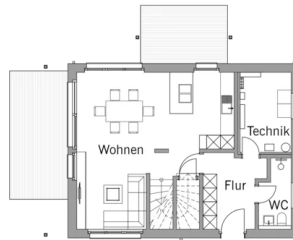
- Ein weiter Dachüberstand und die Gaube zaubern ein tradionelles Erscheinungsbild
- Moderne wird durch die zweigeteilte Fassade versprüht
- Zwei überdachte Balkone
- Flexibel gedacht: Das Gästezimmer im DG kann nährträglich einfach getrennt werden
- Minimalistisches Badezimmer
- Gemütliche Dachschrägen im DG
- Ausführung auf der Bodenplatte möglich

## Baufritz-Inklusivleistungen

- Individuelle Architektur – Jedes Baufritz-Haus ist ein Unikat. Wir fertigen Ihr Haus in unserer Manufaktur. Maßgefertigt für Sie und abgestimmt auf Ihre Wünsche.
- Holz-Alu-Fenster mit hochwertigem Schreinereimbau ohne PU-Bauschäum
- Ganzheitliches Gesundheitskonzept mit ausgezeichnetem Raumklima – Jedes Baufritz-Haus wird mit dem strengsten Siegel für Wohngesundheit zertifiziert: VDB-Zert
- Effektive Xund-E-Elektrosmog-Schutztechnik und abgeschirmte Elektroinstallation
- Hochwertiger und baubiologisch einwandfreier Innenausbau mit selbst entwickelten Baufritz-Innovationen (wie z.B. Innenraumfarben, Parkettkleber etc.) für ein einmalig gesundes Wohnklima
- Hochwertige Ausstattung bereits im Standard: Fußbodenheizung, Echtholzparkett, Vollholztüren, renommierte und namhafte Markenhersteller: Sanitär, Fliesen etc.
- Wärmedämmung „HOIZ“: Unser biologischer Naturdämmstoff aus Holzspänen – eigens entwickelt, von natureplus geprüft und IBN-zertifiziert
- Persönliche Ansprechpartner von Anfang bis Einzug
- Ein erfahrener Innenraumplaner, der Sie während der Bemusterung begleitet und Ihnen z.B. bei Fragen zur Badgestaltung oder Lichtplanung mit Rat und Tat zur Seite steht
- Produktion und Montage durch ausgebildete Fachkräfte, die für faire Löhne und unter besten Bedingungen arbeiten
- Festpreisgarantie, Terminsicherheit und transparenter Prozess

## Schlüsselfertig ab 495.000 €

Preis schlüsselfertig ab OK Keller/Bodenplatte, inklusive A-Gebäudehülle als Effizienzhaus 55, in der Basis-Ausstattung mit Credo-Holzfassade, ohne Sonderausstattung und ohne Möbel und Küche im Liefergebiet Deutschland, basierend auf Preiskalkulation 02/2026, inkl. 19% MwSt.



Fordern Sie unter [baufritz.com/infomaterial](http://baufritz.com/infomaterial) unverbindlich Kataloge an oder sprechen Sie mit Ihrem Fachberater.

# BAUFRITZ®

Bau-Fritz GmbH & Co.KG  
Alpenweg 25, D-87746 Erkheim  
Telefon +49 (0) 8336-9000, [info@baufritz.de](mailto:info@baufritz.de), [www.baufritz.de](http://www.baufritz.de)