

Hausdatenblatt

Musterhaus "my smart green home: Schwarzwald"



Hausgröße

Abmessungen	12,05 x 8,30 m
Wohnfläche EG	67 m ²
Wohnfläche OG	73 m ²
Wohnfläche DG	49 m ²
Wohnfläche gesamt	189 m ²

Kniestock

24 cm

Fassade

Holzfassade "Scala Uno" in Fichte sägerau, Haresil schiefergrau

Wandstärke

46 cm starke Voll-Werte-Wand „AAA“ (variiert je nach Fassadengestaltung)

Dach

Satteldach, 45°

Tondachziegel Creaton Domino grau engobiert

Haustechnik

Energie-Wände-Modul:

Vorgeplante und vollständig in der Manufaktur vorproduzierte Technikzelle (7,65 m²) – enthält bereits alle technischen Komponenten, Anschlüsse, Leitungen, Fliesen, etc.

www.baufritz.de/ewm

Energieträger und Heizungssystem:

- Photovoltaik-Anlage (80,96 m², 15,6 kWp)
- Voll-Werte-Lüftung Plus
- Sole-Wasser-Wärmepumpe
- Sondenbohrung
- passive Kühlung
- smart IQ

Effizienz:

Effizienzhaus 40 Plus

Architektur und Besonderheiten

- Aufgeräumte Klarheit: Geradlinige Architektur, moderne Farbgestaltung und hochwertige Naturmaterialien
- Reichlich Stauraum durch optimale Flächennutzung (auch ohne Keller)
- Nebenküche sowie in Technikraum integrierte Hauswirtschaftszeile
- Die „Silent-Wände“ um den Technikraum sorgen für angenehme Ruhe im Wohnbereich
- „Schwebende“ Design-Treppe unterstreicht die unfassbare Leichtigkeit im Haus
- Digital wird real: „my smart green home: Schwarzwald“ ist das erste Haus, auf Grundlage des Haus-Konfigurators: www.baufritz.de/msgH
- Bei Ausführung mit der 37 cm starken Voll-Werte-Wand ergeben sich abweichende Abmessungen: 11,95 m x 8,20 m

Baufritz-Inklusivleistungen

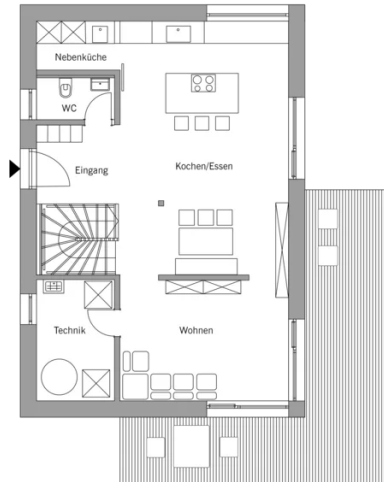
- Individuelle Architektur – Jedes Baufrizt-Haus ist ein Unikat. Wir fertigen Ihr Haus in unserer Manufaktur. Maßgefertigt für Sie und abgestimmt auf Ihre Wünsche.
- Holz-Alu-Fenster mit hochwertigem Schreinereimbau ohne PU-Bauschäum
- Ganzheitliches Gesundheitskonzept mit ausgezeichnetem Raumklima
- Effektive Xund-E-Elektrosmog-Schutztechnik und abgeschirmte Elektroinstallation
- Hochwertiger und baubiologisch einwandfreier Innenausbau mit selbst entwickelten Baufrizt-Innovationen (wie z.B. Innenraumfarben, Parkettkleber etc.) für ein einmalig gesundes Wohnklima
- Hochwertige Ausstattung bereits im Standard: Fußbodenheizung, Echtholzparkett, Vollholztüren, renommierte und namhafte Markenhersteller: Sanitär, Fliesen etc.
- Wärmedämmung „HOIZ“: Unser biologischer Naturdämmstoff aus Holzspänen – eigens entwickelt, von natureplus geprüft und IBN-zertifiziert
- Persönliche Ansprechpartner von Anfang bis Einzug
- Ein erfahrener Innenraumplaner, der Sie während der Bemusterung begleitet und Ihnen z.B. bei Fragen zur Badgestaltung oder Lichtplanung mit Rat und Tat zur Seite steht
- Produktion und Montage durch ausgebildete Fachkräfte, die für faire Löhne und unter besten Bedingungen arbeiten
- Festpreisgarantie, Terminalsicherheit und transparenter Prozess

Schlüsselfertig ab 1.005.000 CHF

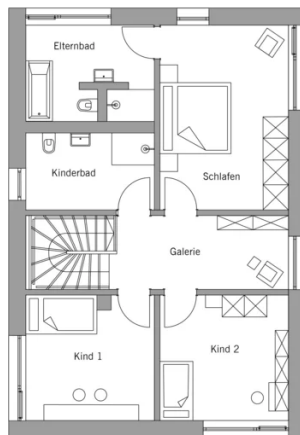
Preis schlüsselfertig inkl. Bodenplatte, in der Basis-Ausstattung mit Credo-Holzfassade, ohne Sonderausstattung und ohne Möbel und Küche im Liefergebiet Schweiz, basierend auf Preiskalkulation Stand 02/2026, inkl. 8,1 % MwSt.

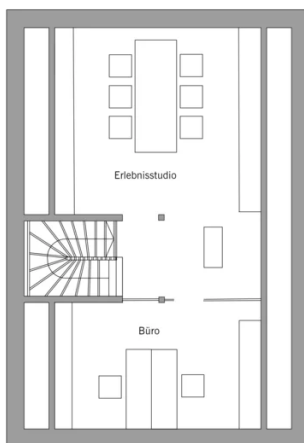
Grundrisse Musterhaus "my smart green home: Schwarzwald"

EG



OG





Fordern Sie unter [baufritz.com/infomaterial](https://www.baufritz.com/infomaterial) unverbindlich Kataloge an oder sprechen Sie mit Ihrem Fachberater.

BAUFRITZ®

Baufritz AG
Dorfstr. 14, CH-3661 Uetendorf / Thun
Telefon +41 (0) 33 - 3459700, info@baufritz.ch, www.baufritz.ch