

Hausdatenblatt

"my smart green home" Heller



Hausgröße

Abmessungen 12,05 x 8,30 m

Wohnfläche EG 79 m²

Wohnfläche DG 73 m²

Wohnfläche gesamt 152 m²

Fassade

Holzfassade - senkrecht Schalung "Scala" (Fichte, sägerau)

Wandstärke

37 cm starke Voll-Werte-Wand
(variiert je nach Fassadengestaltung)

Dach

Satteldach, 25°
Creaton Futura schwarz matt genobiert

Haustechnik

Energie-Wände-Modul:

Vorgeplante und vollständig in der Manufaktur vorproduzierte Technikzelle (7,65 m²) – enthält bereits alle technischen Komponenten, Anschlüsse, Leitungen, Fliesen, etc.

www.baufritz.de/ewm

Energieträger und Heizungssystem:

- Photovoltaik-Anlage
- Voll-Werte-Lüftung Plus
- Luft-Wasser-Wärmepumpe
- Fußbodenheizung

Effizienz:

jedes Baufritz-Haus kann als Effizienzhaus 55 realisiert werden



BAUFRITZ[®]
WIR BAUEN GESUNDHEIT

Architektur und Besonderheiten

- Hausentwurf nach dem msgh-Konzept in der Größe M
- Haus ist QNG-zertifiziert und erfüllt damit die Voraussetzungen für KFN-Förderung
- große Festverglasung mit integriertem Fensterflügel zum Öffnen
- aufgesattelte Falwerkterrasse mit Setzstufen (geschlossene Terrasse), damit unter der Terrasse ein geschlossener Abstellraum entsteht
- eine mittig platzierte Zwischenwand trennt Esszimmer vom Wohnzimmer
- Smarthome "myGEKKO" von Baufritz
- Wallbox für E-Auto

Baufritz-Inklusivleistungen

- Bereits im Standard: Holz-Alu-Fenster mit hochwertigem Schreinereinbau, ohne PU-Bauschaum
- Ganzheitliches Gesundheitskonzept mit ausgezeichnetem Raumklima (VDB-Zert)
- Effektive Xund-E-Elektrosmog-Schutztechnik und abgeschirmte Elektroinstallation
- Hochwertiger und baubiologisch einwandfreier Innenausbau mit selbst entwickelten Baufritz-Innovationen (wie z.B. Innenraumfarben, Parkettkleber etc.), für ein einmalig gesundes Wohnklima
- Wärmedämmung „HOIZ“: Biologischer Naturdämmstoff aus Holzspänen – eigens entwickelt, natureplus geprüft und IBN-zertifiziert

Schlüsselfertig ab 740.000 CHF

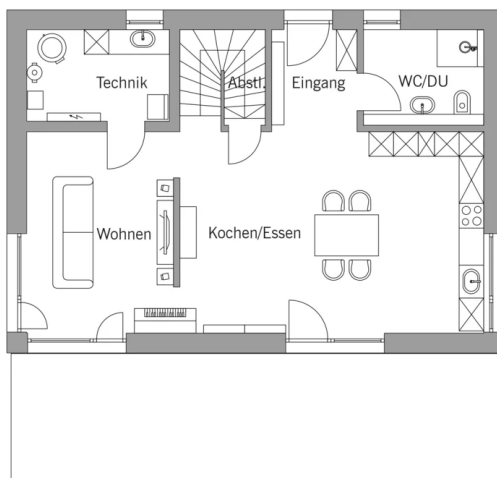
Preis schlüsselfertig inkl. Bodenplatte, in der Basis-Ausstattung mit Credo-Holzfassade, ohne Sonderausstattung und ohne Möbel und Küche im Liefergebiet Schweiz, basierend auf Preiskalkulation Stand 12/2024, inkl. 8,1 % MwSt.



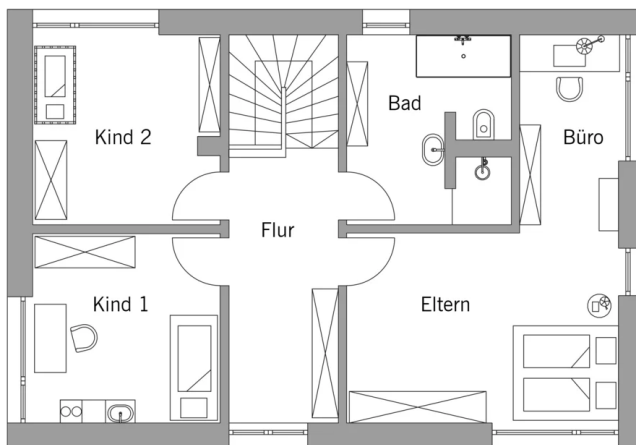
BAUFRITZ®
WIR BAUEN GESUNDHEIT

Grundrisse "my smart green home" Heller

EG



DG



Fordern Sie unter baufritz.com/infomaterial unverbindlich Kataloge an oder sprechen Sie mit Ihrem Fachberater.



BAUFRITZ[®]
WIR BAUEN GESUNDHEIT

Baufritz AG
Dorfstr. 14, CH-3661 Uetendorf / Thun
Telefon +41 (0) 33 - 3459700, info@baufritz.ch, www.baufritz.ch