

Hausdatenblatt

Titz



Hausgröße

Abmessungen	8,83 x 11,95 m
Wohnfläche KG	94 m ²
Wohnfläche EG	96 m ²
Wohnfläche DG	76 m ²
Wohnfläche gesamt	266 m ²

Haustechnik

- Fußbodenheizung
- Luft-Wasser Wärmepumpe

Kniestock

263 cm

Fassade

Holzfassade, Scala Lärche Sägerau

Wandstärke

37 cm starke Voll-Werte-Wand
(variiert je nach Fassadengestaltung)

Dach

Satteldach, 22°



BAUFRITZ[®]
WIR BAUEN GESUNDHEIT

Architektur und Besonderheiten

- Dachterrasse auf Erker, zugänglich vom Schlafzimmer
- Dachverglasung als Pfosten-Riegel-Konstruktion im Flur im DG
- Edelstahl-Außenkamin
- zweiflüglige Schiebetür mit Tasche in den Wohnraum
- Masterbad ausgestattet mit großer Dusche, Badewanne und Sauna

Baufritz-Inklusivleistungen

- Bereits im Standard: Holz-Alu-Fenster mit hochwertigem Schreinereinbau, ohne PU-Bauschaum
- Ganzheitliches Gesundheitskonzept mit ausgezeichnetem Raumklima (VDB-Zert)
- Effektive Xund-E-Elektrosmog-Schutztechnik und abgeschirmte Elektroinstallation
- Hochwertiger und baubiologisch einwandfreier Innenausbau mit selbst entwickelten Baufritz-Innovationen (wie z.B. Innenraumfarben, Parkettkleber etc.), für ein einmalig gesundes Wohnklima
- Wärmedämmung „HOIZ“: Biologischer Naturdämmstoff aus Holzspänen – eigens entwickelt, natureplus geprüft und IBN-zertifiziert

Schlüsselfertig ab 1.045.000 CHF

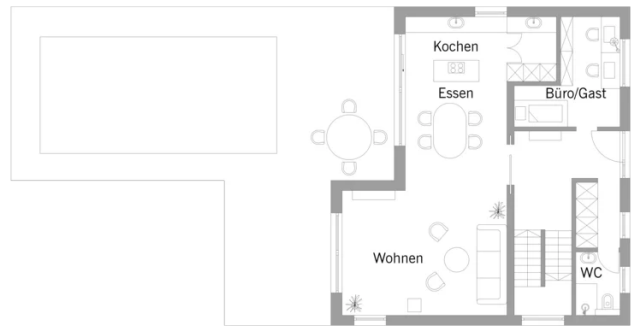
Preis schlüsselfertig ab OK Keller/Bodenplatte, ohne Möbel und Küche im Liefergebiet Schweiz, basierend auf Preiskalkulation Stand 12/2024, inkl. 8,1 % MwSt.



BAUFRITZ®
WIR BAUEN GESUNDHEIT

Grundrisse Titz

EG



DG





Fordern Sie unter baufritz.com/infomaterial unverbindlich Kataloge an oder sprechen Sie mit Ihrem Fachberater.



BAUFRITZ®
WIR BAUEN GESUNDHEIT

Baufritz AG
Dorfstr. 14, CH-3661 Uetendorf / Thun
Telefon +41 (0) 33 - 3459700, info@baufritz.ch, www.baufritz.ch