

Hausdatenblatt

Tawse



Hausgröße

Abmessungen	10,08 x 16,33 m
Wohnfläche EG	139 m ²
Wohnfläche DG	126 m ²
Wohnfläche gesamt	265 m ²

Haustechnik

- Gas-Brennwertgerät
- Fußbodenheizung
- zentrale Baufritz Voll-Wert-Plus Lüftung

Kniestock

315 cm

Fassade

Mineralische Putzfassade

Wandstärke

37 cm starke Voll-Werte-Wand
(variiert je nach Fassadengestaltung)

Dach

Pulldach und Flachdach, 5° und 0°

Architektur und Besonderheiten

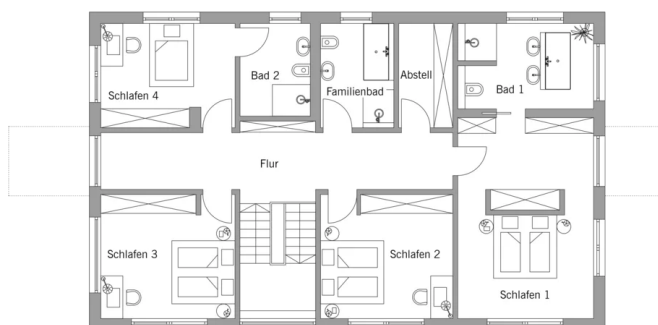
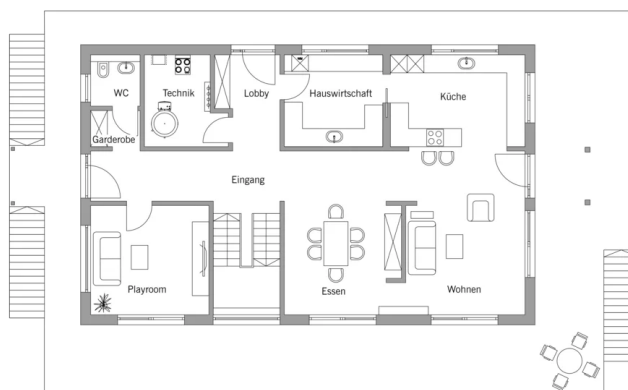
- das komplette Haus steht auf einer ca. 2,30 m hohen Plattform auf Stützen
- Überflutungsgebiet - dadurch umlaufende Terrasse im Erdgeschoss mit drei Außentreppen zum Grundniveau
- Dachform: zwei gegengleiche Pultdächer, verbunden mit einem Flachdachbereich über die gesamte Hauslänge
- Flachdach ragt auf beiden Giebelseiten über die Außenwand und bildet einen imposanten Hauseingang und auf der gegenüberliegenden Hausseite mit dem Vordach des Pultdachs einen großen überdachten Terrassenbereich
- Wohnzimmer mit einer frei stehenden Wand zum Ess- und Kochbereich leicht abgegrenzt
- Küche mit angrenzendem Hauswirtschaftsraum für Stauraum und Back-Kitchen
- durchgängiger breiter Flur durch das gesamte Haus von Haustür bis gegenüberliegende Terrassentür verbindet alle Räume miteinander - zusätzliches Freizeitzimmer im Ergeschoss

Baufritz-Inklusivleistungen

- Individuelle Architektur – Jedes Baufritz-Haus ist ein Unikat. Wir fertigen Ihr Haus in unserer Manufaktur. Maßgefertigt für Sie und abgestimmt auf Ihre Wünsche.
- Holz-Alu-Fenster mit hochwertigem Schreinereimbau ohne PU-Bauschäum
- Ganzheitliches Gesundheitskonzept mit ausgezeichnetem Raumklima
- Effektive Xund-E-Elektrosmog-Schutztechnik und abgeschirmte Elektroinstallation
- Hochwertiger und baubiologisch einwandfreier Innenausbau mit selbst entwickelten Baufritz-Innovationen (wie z.B. Innenraumfarben, Parkettkleber etc.) für ein einmalig gesundes Wohnklima
- Hochwertige Ausstattung bereits im Standard: Fußbodenheizung, Echtholzparkett, Vollholztüren, renommierte und namhafte Markenhersteller: Sanitär, Fliesen etc.
- Wärmedämmung „HOIZ“: Unser biologischer Naturdämmstoff aus Holzspänen – eigens entwickelt, von natureplus geprüft und IBN-zertifiziert
- Persönliche Ansprechpartner von Anfang bis Einzug
- Ein erfahrener Innenraumplaner, der Sie während der Bemusterung begleitet und Ihnen z.B. bei Fragen zur Badgestaltung oder Lichtplanung mit Rat und Tat zur Seite steht
- Produktion und Montage durch ausgebildete Fachkräfte, die für faire Löhne und unter besten Bedingungen arbeiten
- Festpreisgarantie, Terminsicherheit und transparenter Prozess

Schlüsselfertig ab 1.960.000 CHF

Preis schlüsselfertig ab OK Keller/Bodenplatte, ohne Möbel und Küche im Liefergebiet Schweiz, basierend auf Preiskalkulation
Stand 08/2025, inkl. 8,1 % MwSt.



Fordern Sie unter baufritz.com/infomaterial unverbindlich Kataloge an oder sprechen Sie mit Ihrem Fachberater.

BAUFRITZ®

Baufritz AG
Dorfstr. 14, CH-3661 Uetendorf / Thun
Telefon +41 (0) 33 - 3459700, info@baufritz.ch, www.baufritz.ch