

Hausdatenblatt

Stiftung Schönau



Hausgröße

Abmessungen 15,80 x 22,30 m

Kniestock

273 cm

Fassade

Holzfassade Credo - waagrechte Holzschalung

Wandstärke

37 cm starke Voll-Werte-Wand
(variiert je nach Fassadengestaltung)

Dach

Flachdach

Haustechnik

- Warmwasser
- Heizung
- passive Kühlung

Architektur und Besonderheiten

- alle Fenster sind bodentief und haben einen Schiebeladen mit Holzlamellen
- auch an den Balkonen befinden sich die Schiebeläden
- große Eingangsüberdachung in Holzkonstruktion
- jede Wohnung hat einen eigenen Balkon oder Terrasse
- Die Wohnungen im EG haben von der Terrasse einen Zugang zum Garten über eine kleine Außentreppe
- die Haustür sitzt in einer Pfosten-Riegel-Konstruktion und schafft ein offenes Treppenhaus
- Treppenhaus im Massivbau mit Aufzug
- drei unterschiedliche große Wohnungen pro Geschoss
 - Wohnungstyp 1 mit einem Schlafzimmer
 - Wohnungstyp 2 mit zwei Schlafzimmern
 - Wohnungstyp 3 mit drei Schlafzimmern
- Jedes Geschoss ist gleich geschnitten, wodurch das Mehrfamilienhaus 6 Wohneinheiten beherbergt
- Dachflächenfenster im Treppenhaus sorgt für natürliches Tageslicht

Baufritz-Inklusivleistungen

- Individuelle Architektur – Jedes Baufritz-Haus ist ein Unikat. Wir fertigen Ihr Haus in unserer Manufaktur. Maßgefertigt für Sie und abgestimmt auf Ihre Wünsche.
- Holz-Alu-Fenster mit hochwertigem Schreinereimbau ohne PU-Bauschäum
- Ganzheitliches Gesundheitskonzept mit ausgezeichnetem Raumklima
- Effektive Xund-E-Elektrosmog-Schutztechnik und abgeschirmte Elektroinstallation
- Hochwertiger und baubiologisch einwandfreier Innenausbau mit selbst entwickelten Baufritz-Innovationen (wie z.B. Innenraumfarben, Parkettkleber etc.) für ein einmalig gesundes Wohnklima
- Hochwertige Ausstattung bereits im Standard: Fußbodenheizung, Echtholzparkett, Vollholztüren, renommierte und namhafte Markenhersteller: Sanitär, Fliesen etc.
- Wärmedämmung „HOIZ“: Unser biologischer Naturdämmstoff aus Holzspänen – eigens entwickelt, von natureplus geprüft und IBN-zertifiziert
- Persönliche Ansprechpartner von Anfang bis Einzug
- Ein erfahrener Innenraumplaner, der Sie während der Bemusterung begleitet und Ihnen z.B. bei Fragen zur Badgestaltung oder Lichtplanung mit Rat und Tat zur Seite steht
- Produktion und Montage durch ausgebildete Fachkräfte, die für faire Löhne und unter besten Bedingungen arbeiten
- Festpreisgarantie, Terminalsicherheit und transparenter Prozess

Schlüsselfertig ab 5.830.000 CHF

Preis schlüsselfertig ab OK Keller/Bodenplatte, ohne Möbel und Küche im Liefergebiet Schweiz, basierend auf Preiskalkulation
Stand 02/2026, inkl. 8,1 % MwSt.

Grundrisse Stiftung Schönau

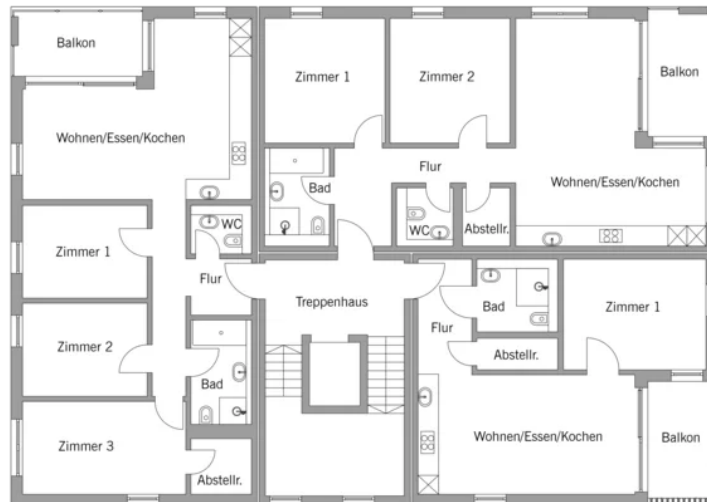
EG



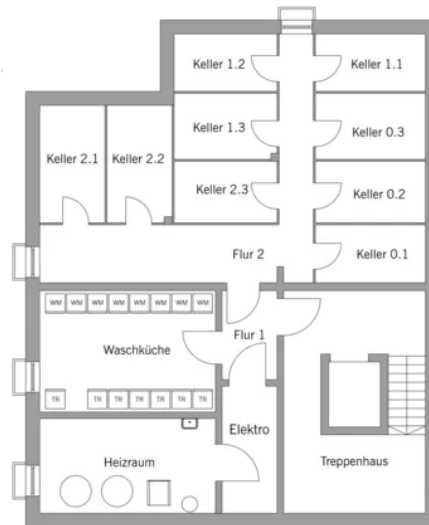
OG



DG



KG



Fordern Sie unter baufritz.com/infomaterial unverbindlich Kataloge an oder sprechen Sie mit Ihrem Fachberater.

BAUFRITZ®

Baufritz AG
Dorfstr. 14, CH-3661 Uetendorf / Thun
Telefon +41 (0) 33 - 3459700, info@baufritz.ch, www.baufritz.ch