

Hausdatenblatt

Steffen



Hausgröße

Abmessungen	12,58 x 9,45 m
Wohnfläche KG	102 m ²
Wohnfläche EG	100 m ²
Wohnfläche OG	96 m ²
Wohnfläche DG	76 m ²
Wohnfläche gesamt	374 m ²

Haustechnik

- Luft-Wasser-Wärmepumpe
- Fußbodenheizung
- Voll-Werte-Lüftung-Plus

Kniestock

192 cm

Fassade

Holzverschalung Rondo mit wartungsarmer Natursilberlasur, kombiniert mit Stein und großzügigen Glasflächen

Wandstärke

37 cm starke Voll-Werte-Wand
(variiert je nach Fassadengestaltung)

Dach

Satteldach, 50°

Architektur und Besonderheiten

- Individuell geplantes Architektenhaus mit Hanglage
- Bis unter den Giebel verglaste Front
- Maximal atemberaubende Ausblicke dank raumhoher Fenster im Inneren
- Luxuriöser Master-Bedroom mit offenem Bad
- Effektive Elektromog-Schutzebene und geschirmte Leitungen

Baufritz-Inklusivleistungen

- Individuelle Architektur – Jedes Baufritz-Haus ist ein Unikat. Wir fertigen Ihr Haus in unserer Manufaktur. Maßgefertigt für Sie und abgestimmt auf Ihre Wünsche.
- Holz-Alu-Fenster mit hochwertigem Schreinereimbau ohne PU-Bauschäum
- Ganzheitliches Gesundheitskonzept mit ausgezeichnetem Raumklima
- Effektive Xund-E-Elektromog-Schutztechnik und abgeschirmte Elektroinstallation
- Hochwertiger und baubiologisch einwandfreier Innenausbau mit selbst entwickelten Baufritz-Innovationen (wie z.B. Innenraumfarben, Parkettkleber etc.) für ein einmalig gesundes Wohnklima
- Hochwertige Ausstattung bereits im Standard: Fußbodenheizung, Echtholzparkett, Vollholztüren, renommierte und namhafte Markenhersteller: Sanitär, Fliesen etc.
- Wärmedämmung „HOIZ“: Unser biologischer Naturdämmstoff aus Holzspänen – eigens entwickelt, von natureplus geprüft und IBN-zertifiziert
- Persönliche Ansprechpartner von Anfang bis Einzug
- Ein erfahrener Innenraumplaner, der Sie während der Bemusterung begleitet und Ihnen z.B. bei Fragen zur Badgestaltung oder Lichtplanung mit Rat und Tat zur Seite steht
- Produktion und Montage durch ausgebildete Fachkräfte, die für faire Löhne und unter besten Bedingungen arbeiten
- Festpreisgarantie, Terminalsicherheit und transparenter Prozess

Schlüsselfertig ab 2.085.000 CHF

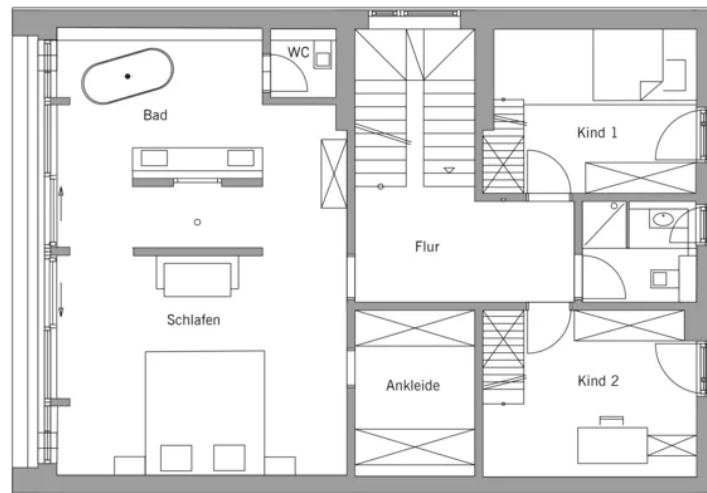
Preis schlüsselfertig ab OK Keller/Bodenplatte, ohne Möbel und Küche im Liefergebiet Schweiz, basierend auf Preiskalkulation Stand 02/2026, inkl. 8,1 % MwSt.

Grundrisse Steffen

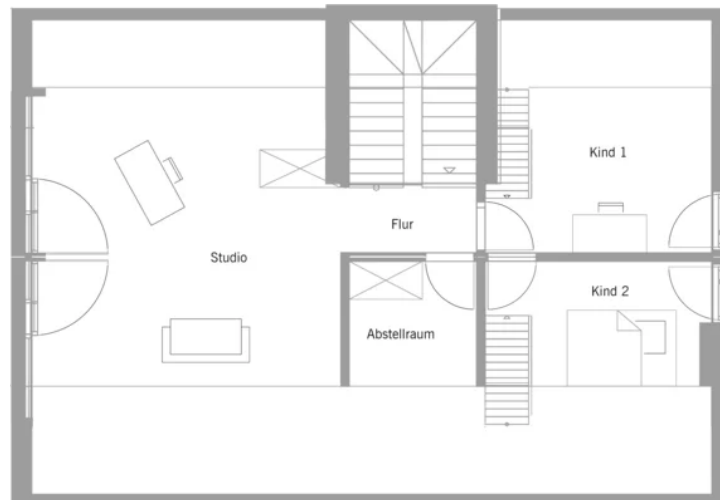
EG



OG



DG



KG



Fordern Sie unter baufritz.com/infomaterial unverbindlich Kataloge an oder sprechen Sie mit Ihrem Fachberater.

BAUFRITZ®

Baufritz AG
Dorfstr. 14, CH-3661 Uetendorf / Thun
Telefon +41 (0) 33 - 3459700, info@baufritz.ch, www.baufritz.ch