

# Hausdatenblatt

## Seidel



### Hausgröße

Abmessungen 16,38 x 7,95 m

Wohnfläche EG 10 m<sup>2</sup>

Wohnfläche DG 102 m<sup>2</sup>

Wohnfläche gesamt 112 m<sup>2</sup>

### Kniestock

200 cm

### Fassade

Naturbelassene Holzverschalung Rondo, naturbelassen

### Wandstärke

37 cm starke Voll-Werte-Wand  
(variiert je nach Fassadengestaltung)

### Dach

Satteldach, 25°

### Haustechnik

- Solarthermie
- Fußbodenheizung
- LTM-Lüftung
- Wärmepumpe
- Kachelofen
- Elektroheizung

### Bauzeit

3 Monate



**BAUFRITZ**<sup>®</sup>  
WIR BAUEN GESUNDHEIT

## Architektur und Besonderheiten

- Individuell geplante Aufstockung auf ein bestehendes Gebäude nach vorherigem Abtragen des alten Dachgeschosses
- Effektive Elektromog-Schutzebene und geschirmte Leitungen
- Großzügige Glasflächen und Fenster- bzw. Hebe-Schiebe-Türen
- Direkter Balkon- oder Terrassenzugang von nahezu jedem Zimmer im Haus
- Das kompakte Gästezimmer bekommt durch ein Übereckfenster viel Licht und somit die notwendige Weite

## Baufritz-Inklusivleistungen

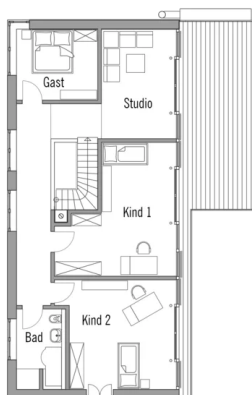
- Bereits im Standard: Holz-Alu-Fenster mit hochwertigem Schreinereinbau, ohne PU-Bauschaum
- Ganzheitliches Gesundheitskonzept mit ausgezeichnetem Raumklima (VDB-Zert)
- Effektive Xund-E-Elektromog-Schutztechnik und abgeschirmte Elektroinstallation
- Hochwertiger und baubiologisch einwandfreier Innenausbau mit selbst entwickelten Baufritz-Innovationen (wie z.B. Innenraumfarben, Parkettkleber etc.), für ein einmalig gesundes Wohnklima
- Wärmedämmung „HOIZ“: Biologischer Naturdämmstoff aus Holzspänen – eigens entwickelt, natureplus geprüft und IBN-zertifiziert

## Schlüsselfertig ab 1.290.000 CHF

Preis schlüsselfertig ab OK Keller/Bodenplatte, ohne Möbel und Küche im Liefergebiet Schweiz, basierend auf Preiskalkulation Stand 12/2024, inkl. 8,1 % MwSt.



**BAUFRITZ**<sup>®</sup>  
WIR BAUEN GESUNDHEIT



Fordern Sie unter [baufritz.com/infomaterial](http://baufritz.com/infomaterial) unverbindlich Kataloge an oder sprechen Sie mit Ihrem Fachberater.



**BAUFRITZ**<sup>®</sup>  
WIR BAUEN GESUNDHEIT

Baufritz AG  
Dorfstr. 14, CH-3661 Uetendorf / Thun  
Telefon +41 (0) 33 - 3459700, [info@baufritz.ch](mailto:info@baufritz.ch), [www.baufritz.ch](http://www.baufritz.ch)