

# Hausdatenblatt Schellenberg



## Hausgröße

Abmessungen	11,95 x 7,58 m
Wohnfläche KG	74 m <sup>2</sup>
Wohnfläche EG	76 m <sup>2</sup>
Wohnfläche DG	60 m <sup>2</sup>
Wohnfläche gesamt	210 m <sup>2</sup>

## Haustechnik

- Luft-Wasser-Wärmepumpe
- Fußbodenheizung
- Photovoltaikanlage
- Voll-Werte-Lüftung PLUS

## Kniestock

230 cm

## Fassade

- Naturbelassene Holzverschalung Rondo - Eingangserker:  
Faserzementplatten in Rubin

## Wandstärke

37 cm starke Voll-Werte-Wand  
(variiert je nach Fassadengestaltung)

## Dach

Satteldach, 18°

## Architektur und Besonderheiten

- Eingangserker mit Faserzementplatten in Rubinrot
- Zentraler Ofen mit freiliegendem Edelstahlkamin
- Offene Decke im Essbereich mit Blick auf Galerie
- Hoher Kniestock im Bad
- Offene Treppe mit sichtbarem Falwerk
- Geländer wandseitig indirekt beleuchtet

## Baufritz-Inklusivleistungen

- Individuelle Architektur – Jedes Baufritz-Haus ist ein Unikat. Wir fertigen Ihr Haus in unserer Manufaktur. Maßgefertigt für Sie und abgestimmt auf Ihre Wünsche.
- Holz-Alu-Fenster mit hochwertigem Schreinereimbau ohne PU-Bauschäum
- Ganzheitliches Gesundheitskonzept mit ausgezeichnetem Raumklima
- Effektive Xund-E-Elektrosmog-Schutztechnik und abgeschirmte Elektroinstallation
- Hochwertiger und baubiologisch einwandfreier Innenausbau mit selbst entwickelten Baufritz-Innovationen (wie z.B. Innenraumfarben, Parkettkleber etc.) für ein einmalig gesundes Wohnklima
- Hochwertige Ausstattung bereits im Standard: Fußbodenheizung, Echtholzparkett, Vollholztüren, renommierte und namhafte Markenhersteller: Sanitär, Fliesen etc.
- Wärmedämmung „HOIZ“: Unser biologischer Naturdämmstoff aus Holzspänen – eigens entwickelt, von natureplus geprüft und IBN-zertifiziert
- Persönliche Ansprechpartner von Anfang bis Einzug
- Ein erfahrener Innenraumplaner, der Sie während der Bemusterung begleitet und Ihnen z.B. bei Fragen zur Badgestaltung oder Lichtplanung mit Rat und Tat zur Seite steht
- Produktion und Montage durch ausgebildete Fachkräfte, die für faire Löhne und unter besten Bedingungen arbeiten
- Festpreisgarantie, Terminalsicherheit und transparenter Prozess

## Schlüsselfertig ab 890.000 CHF

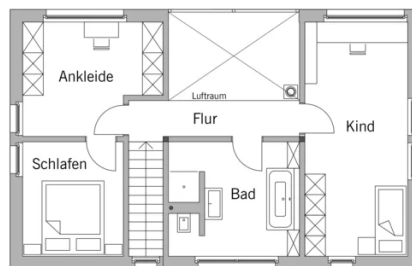
Preis schlüsselfertig ab OK Keller/Bodenplatte, ohne Möbel und Küche im Liefergebiet Schweiz, basierend auf Preiskalkulation Stand 02/2026, inkl. 8,1 % MwSt.

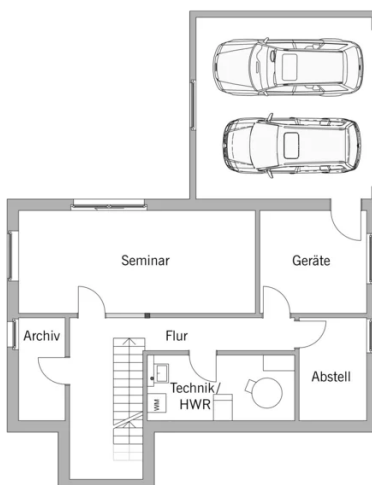
# Grundrisse Schellenberg

EG



DG





Fordern Sie unter [baufritz.com/infomaterial](http://baufritz.com/infomaterial) unverbindlich Kataloge an oder sprechen Sie mit Ihrem Fachberater.

# BAUFRITZ®

Baufritz AG  
Dorfstr. 14, CH-3661 Uetendorf / Thun  
Telefon +41 (0) 33 - 3459700, [info@baufritz.ch](mailto:info@baufritz.ch), [www.baufritz.ch](http://www.baufritz.ch)