

# Hausdatenblatt

## Riederle



### Hausgröße

Abmessungen 15,07 x 10,69 m

Wohnfläche KG 189 m<sup>2</sup>

Wohnfläche EG 103 m<sup>2</sup>

Wohnfläche DG 84 m<sup>2</sup>

Wohnfläche gesamt 376 m<sup>2</sup>

### Haustechnik

- Sole-Wasser-Wärmepumpe
- Fußbodenheizung

### Kniestock

283 cm

### Fassade

Biologischer Mineralputz in weiß kombiniert mit großzügigen Glasfassaden

### Wandstärke

37 cm starke Voll-Werte-Wand  
(variiert je nach Fassadengestaltung)

### Dach

Zeltdach, 18°



**BAUFRITZ**<sup>®</sup>  
WIR BAUEN GESUNDHEIT

## Architektur und Besonderheiten

- Individuell geplantes Architektenhaus
- Effektive Elektromog-Schutzebene und geschirmte Leitungen
- Einstöckiger Anbau im Erdgeschoss
- Wellness-Bad mit Sauna

## Baufritz-Inklusivleistungen

- Bereits im Standard: Holz-Alu-Fenster mit hochwertigem Schreinereinbau, ohne PU-Bauschaum
- Ganzheitliches Gesundheitskonzept mit ausgezeichnetem Raumklima (VDB-Zert)
- Effektive Xund-E-Elektromog-Schutztechnik und abgeschirmte Elektroinstallation
- Hochwertiger und baubiologisch einwandfreier Innenausbau mit selbst entwickelten Baufritz-Innovationen (wie z.B. Innenraumfarben, Parkettkleber etc.), für ein einmalig gesundes Wohnklima
- Wärmedämmung „HOIZ“: Biologischer Naturdämmstoff aus Holzspänen – eigens entwickelt, natureplus geprüft und IBN-zertifiziert

## Schlüsselfertig ab 1.130.000 CHF

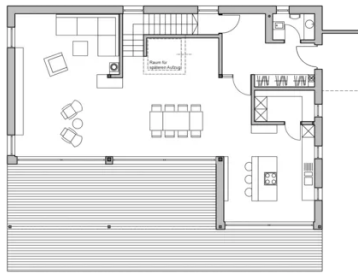
Preis schlüsselfertig ab OK Keller/Bodenplatte, ohne Möbel und Küche im Liefergebiet Schweiz, basierend auf Preiskalkulation Stand 12/2024, inkl. 8,1 % MwSt.



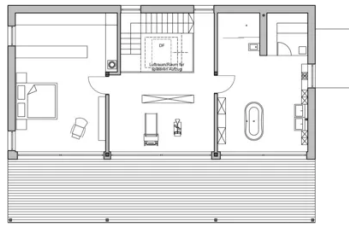
**BAUFRITZ**<sup>®</sup>  
WIR BAUEN GESUNDHEIT

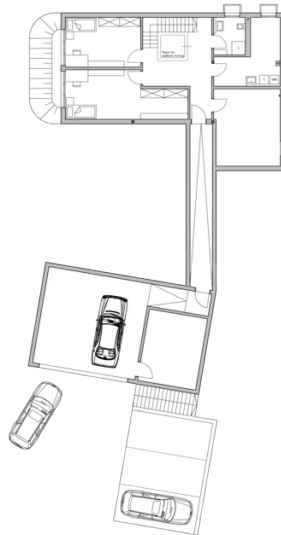
# Grundrisse Riederle

EG



DG





Fordern Sie unter [baufritz.com/infomaterial](http://baufritz.com/infomaterial) unverbindlich Kataloge an oder sprechen Sie mit Ihrem Fachberater.



**BAUFRITZ®**  
WIR BAUEN GESUNDHEIT

Baufritz AG  
Dorfstr. 14, CH-3661 Uetendorf / Thun  
Telefon +41 (0) 33 - 3459700, [info@baufritz.ch](mailto:info@baufritz.ch), [www.baufritz.ch](http://www.baufritz.ch)