

Hausdatenblatt

Richter



Hausgröße

Abmessungen	9,40 x 13,16 m
Wohnfläche KG	121 m ²
Wohnfläche EG	103 m ²
Wohnfläche DG	102 m ²
Wohnfläche gesamt	326 m ²

Haustechnik

- Voll-Werte-Lüftung PLUS
- Gas-Brennwert
- Solarthermie
- Fußbodenheizung

Kniestock

249 cm

Fassade

Futuristische Blechfassade, kombiniert mit biologischem Mineralputz und filigraner, senkrechter Holzfassade

Wandstärke

37 cm starke Voll-Werte-Wand
(variiert je nach Fassadengestaltung)

Dach

Asymmetrisches Satteldach, 36,5° bzw. 28,5°

Architektur und Besonderheiten

- Anthrazitfarbenes Blechdach, das sich in der Fassade des Dachgeschosses fortsetzt
- Großzügiger Loggia-Balkon als markantes Gestaltungsmerkmal und teilüberdachte Terrasse
- Designerküche mit Coffee-Corner
- Repräsentativer Wohnbereich im EG und gemütliches Wohnzimmer im DG
- Elternschlafzimmer mit Ankleide und Badezimmer
- Aufgeräumter Stadtgarten mit Swimmingpool

Baufritz-Inklusivleistungen

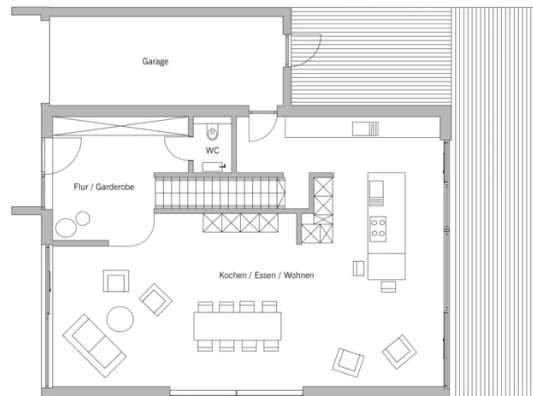
- Individuelle Architektur – Jedes Baufritz-Haus ist ein Unikat. Wir fertigen Ihr Haus in unserer Manufaktur. Maßgefertigt für Sie und abgestimmt auf Ihre Wünsche.
- Holz-Alu-Fenster mit hochwertigem Schreinereimbau ohne PU-Bauschäum
- Ganzheitliches Gesundheitskonzept mit ausgezeichnetem Raumklima
- Effektive Xund-E-Elektrosmog-Schutztechnik und abgeschirmte Elektroinstallation
- Hochwertiger und baubiologisch einwandfreier Innenausbau mit selbst entwickelten Baufritz-Innovationen (wie z.B. Innenraumfarben, Parkettkleber etc.) für ein einmalig gesundes Wohnklima
- Hochwertige Ausstattung bereits im Standard: Fußbodenheizung, Echtholzparkett, Vollholztüren, renommierte und namhafte Markenhersteller: Sanitär, Fliesen etc.
- Wärmedämmung „HOIZ“: Unser biologischer Naturdämmstoff aus Holzspänen – eigens entwickelt, von natureplus geprüft und IBN-zertifiziert
- Persönliche Ansprechpartner von Anfang bis Einzug
- Ein erfahrener Innenraumplaner, der Sie während der Bemusterung begleitet und Ihnen z.B. bei Fragen zur Badgestaltung oder Lichtplanung mit Rat und Tat zur Seite steht
- Produktion und Montage durch ausgebildete Fachkräfte, die für faire Löhne und unter besten Bedingungen arbeiten
- Festpreisgarantie, Terminalsicherheit und transparenter Prozess

Schlüsselfertig ab 1.900.000 CHF

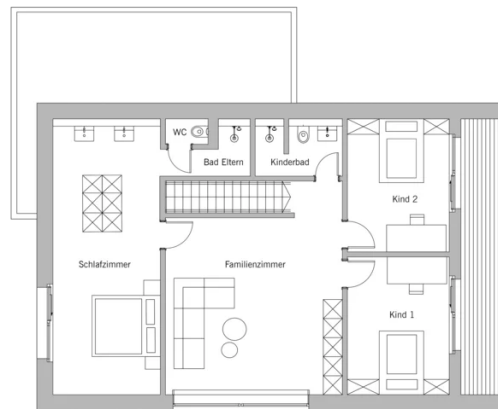
Preis schlüsselfertig ab OK Keller/Bodenplatte, ohne Möbel und Küche im Liefergebiet Schweiz, basierend auf Preiskalkulation Stand 02/2026, inkl. 8,1 % MwSt.

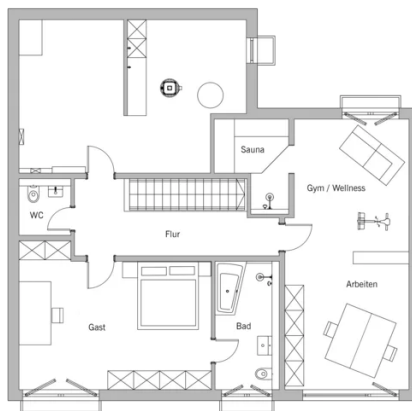
Grundrisse Richter

EG



DG





Fordern Sie unter [baufritz.com/infomaterial](https://www.baufritz.com/infomaterial) unverbindlich Kataloge an oder sprechen Sie mit Ihrem Fachberater.

BAUFRITZ®

Baufritz AG
Dorfstr. 14, CH-3661 Uetendorf / Thun
Telefon +41 (0) 33 - 3459700, info@baufritz.ch, www.baufritz.ch