

Hausdatenblatt

Retro



Hausgröße

Abmessungen	18,20 x 9,45 m
Wohnfläche EG	125 m ²
Wohnfläche gesamt	125 m ²

Haustechnik

- Luft-Wasser-Wärmepumpe
- Fußbodenheizung
- Dezentrale Lüftung

Kniestock

272 cm

Fassade

Holzfassade Rondo in Silbergrau, Rücksprung: cremefarbene Mineralputzfassade, Fassadenplatten zwischen den Fenstern in Anthrazit

Wandstärke

37 cm starke Voll-Werte-Wand
(variiert je nach Fassadengestaltung)

Dach

Satteldach, 15°

Architektur und Besonderheiten

- Eingeschossige Bungalow-Ausführung mit bewussten Retro-Details
- Klassischer Gehweg zur Haustüre mit Betonrampe
- Viel Helligkeit und Verbindung zur Natur über Komfortsitzfenster zur Westseite
- Wohnzimmer leicht um die Ecke versetzt
- Separates Büro das ggf. auch zum Gäste- oder Kinderzimmer umfunktioniert werden kann
- Entwurf zeigt Ausführung auf Bodenplatte, ein Keller ist möglich

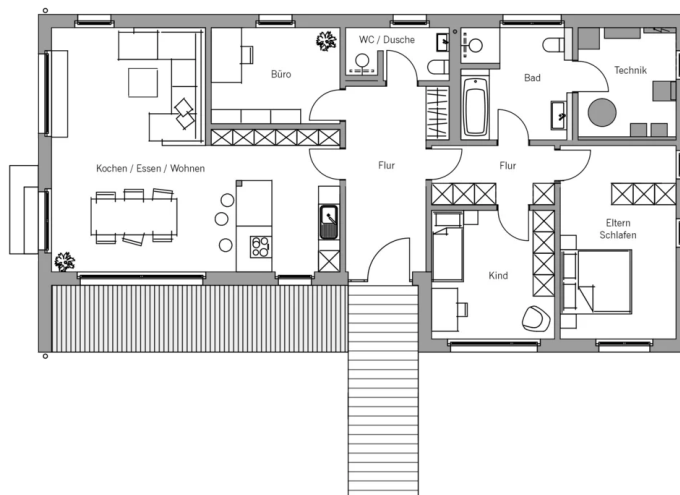
Baufritz-Inklusivleistungen

- Individuelle Architektur – Jedes Baufritz-Haus ist ein Unikat. Wir fertigen Ihr Haus in unserer Manufaktur. Maßgefertigt für Sie und abgestimmt auf Ihre Wünsche.
- Holz-Alu-Fenster mit hochwertigem Schreinereimbau ohne PU-Bauschäum
- Ganzheitliches Gesundheitskonzept mit ausgezeichnetem Raumklima
- Effektive Xund-E-Elektrosmog-Schutztechnik und abgeschirmte Elektroinstallation
- Hochwertiger und baubiologisch einwandfreier Innenausbau mit selbst entwickelten Baufritz-Innovationen (wie z.B. Innenraumfarben, Parkettkleber etc.) für ein einmalig gesundes Wohnklima
- Hochwertige Ausstattung bereits im Standard: Fußbodenheizung, Echtholzparkett, Vollholztüren, renommierte und namhafte Markenhersteller: Sanitär, Fliesen etc.
- Wärmedämmung „HOLZ“: Unser biologischer Naturdämmstoff aus Holzspänen – eigens entwickelt, von natureplus geprüft und IBN-zertifiziert
- Persönliche Ansprechpartner von Anfang bis Einzug
- Ein erfahrener Innenraumplaner, der Sie während der Bemusterung begleitet und Ihnen z.B. bei Fragen zur Badgestaltung oder Lichtplanung mit Rat und Tat zur Seite steht
- Produktion und Montage durch ausgebildete Fachkräfte, die für faire Löhne und unter besten Bedingungen arbeiten
- Festpreisgarantie, Terminsicherheit und transparenter Prozess

Schlüsselfertig ab 725.000 CHF

Preis schlüsselfertig ab OK Keller/Bodenplatte, inklusive dicker A-Gebäudehülle als Effizienzhaus, in der Basis-Ausstattung mit Credo-Holzfassade, ohne Sonderausstattung und ohne Möbel und Küche im Liefergebiet Schweiz, basierend auf Preiskalkulation 08/2025, inkl. 8,1 % MwSt.

BAUFRTZ®



Fordern Sie unter baufritz.com/infomaterial unverbindlich Kataloge an oder sprechen Sie mit Ihrem Fachberater.

BAUFRITZ®

Baufritz AG
Dorfstr. 14, CH-3661 Uetendorf / Thun
Telefon +41 (0) 33 - 3459700, info@baufritz.ch, www.baufritz.ch