

Hausdatenblatt

Patel



Hausgröße

Abmessungen 19,37 x 17,71 m

Wohnfläche EG 191 m²

Wohnfläche OG 228 m²

Wohnfläche DG 88 m²

Wohnfläche gesamt 507 m²

Haustechnik

- Gas-Brennwert
- Solarthermie

Kniestock

2,20 3,00 2,91 cm

Fassade

Biologischem Mineralputz in Elfenbein

Wandstärke

37 cm starke Voll-Werte-Wand
(variiert je nach Fassadengestaltung)

Dach

Kombination aus Pultdächern und Flachdach, 23°, 25° und 32°

Architektur und Besonderheiten

- Individuell geplantes Architektenhaus mit parkähnlichem Garten
- Raumhohes Übereckfenster im Schlafzimmer
- Kombination auf verschiedenen Pultdächern und Flachdach
- Brunnen im Eingangsbereich
- Hochwertiges Dekomauerwerk an den Wänden im Flur- und Galeriebereich

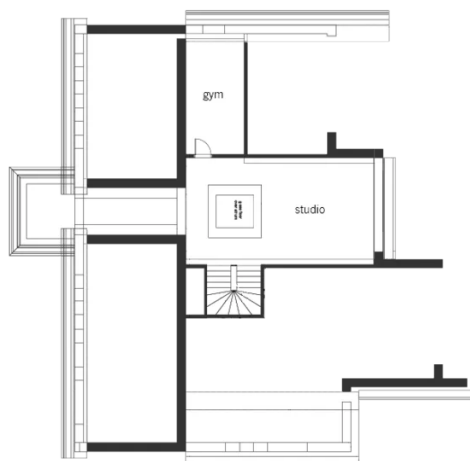
Baufritz-Inklusivleistungen

- Individuelle Architektur – Jedes Baufritz-Haus ist ein Unikat. Wir fertigen Ihr Haus in unserer Manufaktur. Maßgefertigt für Sie und abgestimmt auf Ihre Wünsche.
- Holz-Alu-Fenster mit hochwertigem Schreinereimbau ohne PU-Bauschäum
- Ganzheitliches Gesundheitskonzept mit ausgezeichnetem Raumklima
- Effektive Xund-E-Elektrosmog-Schutztechnik und abgeschirmte Elektroinstallation
- Hochwertiger und baubiologisch einwandfreier Innenausbau mit selbst entwickelten Baufritz-Innovationen (wie z.B. Innenraumfarben, Parkettkleber etc.) für ein einmalig gesundes Wohnklima
- Hochwertige Ausstattung bereits im Standard: Fußbodenheizung, Echtholzparkett, Vollholztüren, renommierte und namhafte Markenhersteller: Sanitär, Fliesen etc.
- Wärmedämmung „HOIZ“: Unser biologischer Naturdämmstoff aus Holzspänen – eigens entwickelt, von natureplus geprüft und IBN-zertifiziert
- Persönliche Ansprechpartner von Anfang bis Einzug
- Ein erfahrener Innenraumplaner, der Sie während der Bemusterung begleitet und Ihnen z.B. bei Fragen zur Badgestaltung oder Lichtplanung mit Rat und Tat zur Seite steht
- Produktion und Montage durch ausgebildete Fachkräfte, die für faire Löhne und unter besten Bedingungen arbeiten
- Festpreisgarantie, Terminsicherheit und transparenter Prozess

Schlüsselfertig ab 3.530.000 CHF

Preis schlüsselfertig ab OK Keller/Bodenplatte, ohne Möbel und Küche im Liefergebiet Schweiz, basierend auf Preiskalkulation
Stand 08/2025, inkl. 8,1 % MwSt.





Fordern Sie unter baufritz.com/infomaterial unverbindlich Kataloge an oder sprechen Sie mit Ihrem Fachberater.

BAUFRITZ®

Baufritz AG
 Dorfstr. 14, CH-3661 Uetendorf / Thun
 Telefon +41 (0) 33 - 3459700, info@baufritz.ch, www.baufritz.ch