

Hausdatenblatt

Nordic



Hausgröße

Abmessungen	12,58 x 8,83 m
Wohnfläche EG	86 m ²
Wohnfläche OG	84 m ²
Wohnfläche gesamt	170 m ²

Haustechnik

- Luft-Wasser-Wärmepumpe
- Fußbodenheizung
- Dezentrale Lüftung

Kniestock

230 cm

Fassade

Sägeraue Holzfassade Credo (waagrecht verlaufend) in Schwedenrot

Wandstärke

37 cm starke Voll-Werte-Wand
(variiert je nach Fassadengestaltung)

Dach

Satteldach, 24°

Architektur und Besonderheiten

- Nordisches Zusammenspiel aus schwedenroter Fassade und weißen Detailelementen
- Symmetrische Fensterflächen mit weißen Sprossen
- Skandic-Look auch im Innern: viel Holz, warme Farben, viel Naturlicht
- Gästezimmer im EG auch als Büro denkbar
- Privatbereiche durch Dachgiebel-Atelier sehr charmant, gemütlich und hell
- Entwurf zeigt Ausführung auf Bodenplatte, ein Keller ist möglich

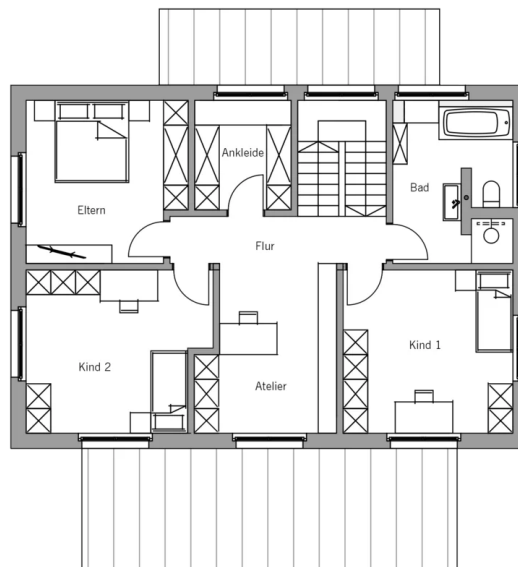
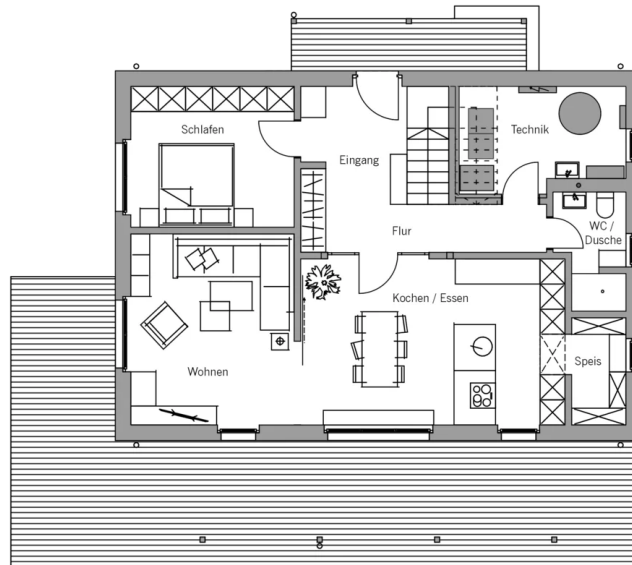
Baufritz-Inklusivleistungen

- Individuelle Architektur – Jedes Baufritz-Haus ist ein Unikat. Wir fertigen Ihr Haus in unserer Manufaktur. Maßgefertigt für Sie und abgestimmt auf Ihre Wünsche.
- Holz-Alu-Fenster mit hochwertigem Schreinereimbau ohne PU-Bauschäum
- Ganzheitliches Gesundheitskonzept mit ausgezeichnetem Raumklima
- Effektive Xund-E-Elektrosmog-Schutztechnik und abgeschirmte Elektroinstallation
- Hochwertiger und baubiologisch einwandfreier Innenausbau mit selbst entwickelten Baufritz-Innovationen (wie z.B. Innenraumfarben, Parkettkleber etc.) für ein einmalig gesundes Wohnklima
- Hochwertige Ausstattung bereits im Standard: Fußbodenheizung, Echtholzparkett, Vollholztüren, renommierte und namhafte Markenhersteller: Sanitär, Fliesen etc.
- Wärmedämmung „HOIZ“: Unser biologischer Naturdämmstoff aus Holzspänen – eigens entwickelt, von natureplus geprüft und IBN-zertifiziert
- Persönliche Ansprechpartner von Anfang bis Einzug
- Ein erfahrener Innenraumplaner, der Sie während der Bemusterung begleitet und Ihnen z.B. bei Fragen zur Badgestaltung oder Lichtplanung mit Rat und Tat zur Seite steht
- Produktion und Montage durch ausgebildete Fachkräfte, die für faire Löhne und unter besten Bedingungen arbeiten
- Festpreisgarantie, Terminsicherheit und transparenter Prozess

Schlüsselfertig ab 870.000 CHF

Preis schlüsselfertig ab OK Keller/Bodenplatte, inklusive dicker A-Gebäudehülle als Effizienzhaus, in der Basis-Ausstattung mit Credo-Holzfassade, ohne Sonderausstattung und ohne Möbel und Küche im Liefergebiet Schweiz, basierend auf Preiskalkulation 02/2026, inkl. 8,1 % MwSt.

BAUFRITZ®



Fordern Sie unter baufritz.com/infomaterial unverbindlich Kataloge an oder sprechen Sie mit Ihrem Fachberater.

BAUFRITZ®

Baufritz AG
Dorfstr. 14, CH-3661 Uetendorf / Thun
Telefon +41 (0) 33 - 3459700, info@baufritz.ch, www.baufritz.ch