

Hausdatenblatt

Musterhaus Lichtblick



Hausgröße

	Hauptgebäude:	15,07 x 5,70
Abmessungen	Anbau: 10,07 x	3,85
	Verbindungsanbau:	2,64 x 2,64 m
Wohnfläche KG		43 m ²
Wohnfläche EG		63 m ²
Wohnfläche OG		64 m ²
Wohnfläche gesamt		170 m ²

Haustechnik

- Luft-Wasser-Wärmepumpe mit Warmwasserspeicher
- Fußbodenheizung
- Voll-Werte-Lüftung-Plus
- PV-Anlage (Größe: 6,62 kWp) mit Eigenstromnutzung und zusätzlichem Stromspeicher zur Steigerung des Eigenverbrauchs und Notstromversorgung (Batteriesystem mit 16kWh Speichervolumen; 8kWh Nutzbare Energie): Zuerst wird der Strombedarf im Haushalt abgedeckt. Ist dieser versorgt, wird die Wärmepumpe mit Energie versorgt, danach erfolgt die Füllung des Batteriespeichers und erst wenn auch dieser voll ist, wird Strom ins Netz eingespeist.

Kniestock

248 cm

Fassade

Naturbelassene, sägerauhe Credo-Fichtenfassade |
Naturbelassenen Holzdekorplatten aus Tannenholz | Senkrechte
Kontur-Schmalholzlattung am Balkon | Naturbelassene
senkrechtverlaufende Konturlattung am Anbau

Wandstärke

37 cm starke Voll-Werte-Wand
(variiert je nach Fassadengestaltung)

Dach

Satteldach 25°, eingedeckt mit Dachziegel Creaton Futura
schwarz, matt engobiert

Architektur und Besonderheiten

- Geradliniger und schmaler Baukörper (ideal für kleine, schmale oder Rest-Grundstücke)
- Der zurückversetzte Eingangsbereich schafft eine spannende Optik sowie eine praktische Eingangsüberdachung
- Extravagante Design-Loggia bietet Privatsphäre und viel Platz
- Geschickt platzierte Fensterflächen lassen viel Tageslicht ins Innere
- In der Küchenfront versteckter Treppenabgang in den Keller
- Homeoffice im Wohnflur im DG
- Hauseigener Spa-Bereich mit Sauna, Dusche und Ruheraum
- Einstöckiges Anbaumodul mit Einliegerwohnung

Baufritz-Inklusivleistungen

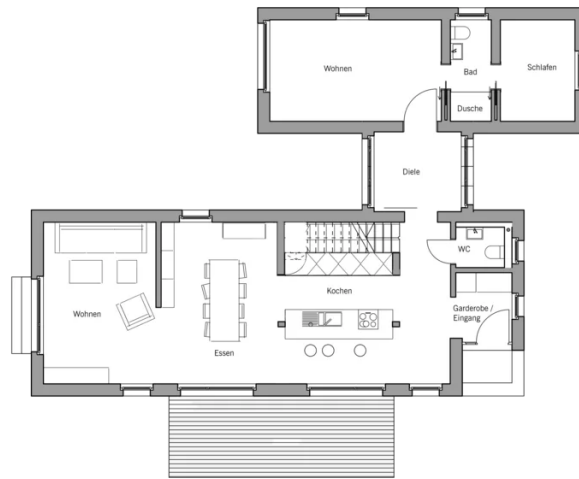
- Individuelle Architektur – Jedes Baufritz-Haus ist ein Unikat. Wir fertigen Ihr Haus in unserer Manufaktur. Maßgefertigt für Sie und abgestimmt auf Ihre Wünsche.
- Holz-Alu-Fenster mit hochwertigem Schreinereimbau ohne PU-Bauschäum
- Ganzheitliches Gesundheitskonzept mit ausgezeichnetem Raumklima
- Effektive Xund-E-Elektrosmog-Schutztechnik und abgeschirmte Elektroinstallation
- Hochwertiger und baubiologisch einwandfreier Innenausbau mit selbst entwickelten Baufritz-Innovationen (wie z.B. Innenraumfarben, Parkettkleber etc.) für ein einmalig gesundes Wohnklima
- Hochwertige Ausstattung bereits im Standard: Fußbodenheizung, Echtholzparkett, Vollholztüren, renommierte und namhafte Markenhersteller: Sanitär, Fliesen etc.
- Wärmedämmung „HOIZ“: Unser biologischer Naturdämmstoff aus Holzspänen – eigens entwickelt, von natureplus geprüft und IBN-zertifiziert
- Persönliche Ansprechpartner von Anfang bis Einzug
- Ein erfahrener Innenraumplaner, der Sie während der Bemusterung begleitet und Ihnen z.B. bei Fragen zur Badgestaltung oder Lichtplanung mit Rat und Tat zur Seite steht
- Produktion und Montage durch ausgebildete Fachkräfte, die für faire Löhne und unter besten Bedingungen arbeiten
- Festpreisgarantie, Terminalsicherheit und transparenter Prozess

Schlüsselfertig ab 955.000 CHF

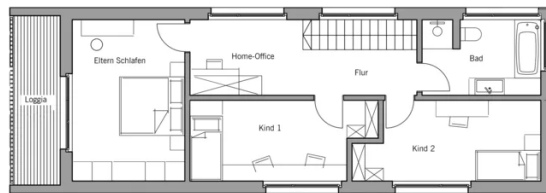
Preis schlüsselfertig ab OK Keller/Bodenplatte, ohne Möbel und Küche im Liefergebiet Schweiz, basierend auf Preiskalkulation Stand 02/2026, inkl. 8,1 % MwSt.

Grundrisse Musterhaus Lichtblick

EG



OG





Fordern Sie unter baufritz.com/infomaterial unverbindlich Kataloge an oder sprechen Sie mit Ihrem Fachberater.

BAUFRITZ®

Baufritz AG
Dorfstr. 14, CH-3661 Uetendorf / Thun
Telefon +41 (0) 33 - 3459700, info@baufritz.ch, www.baufritz.ch