

# Hausdatenblatt

## Musterhaus Heimat 4.0



### Hausgröße

Abmessungen	12,68 x 8,93 m
Wohnfläche KG	91 m <sup>2</sup>
Wohnfläche EG	87 m <sup>2</sup>
Wohnfläche DG	83 m <sup>2</sup>
Wohnfläche gesamt	261 m <sup>2</sup>

### Haustechnik

- Pelletheizung
- Photovoltaikanlage
- Batteriespeicher
- Kaminofen
- Dezentrale Lüftung mit Wärmerückgewinnung

### Kniestock

230 cm

### Fassade

Gehobelte Heimat-Fassade (Versteinerungslasur, Farbton „Heimat“), aufgelockert durch Details aus biologischem Mineralputz in Weiß

### Wandstärke

46 cm starke Voll-Werte-Wand „AAA“ (variiert je nach Fassadengestaltung)

### Dach

Satteldach 25°, eingedeckt mit Dachziegel Creaton Domino in Schwarz

## **Architektur und Besonderheiten**

- Ganzheitliches Gesundheitskonzept mit ausgezeichnetem Raumklima
- Gesundes Bio-Lichtkonzept im gesamten Haus, von Öko-Test empfohlen
- Besonders hochwertige und baubiologisch einwandfreie Innenausstattung (inkl. Innenraumfarben etc.)

## **Baufritz-Inklusivleistungen**

- Individuelle Architektur – Jedes Baufriz-Haus ist ein Unikat. Wir fertigen Ihr Haus in unserer Manufaktur. Maßgefertigt für Sie und abgestimmt auf Ihre Wünsche.
- Holz-Alu-Fenster mit hochwertigem Schreinereimbau ohne PU-Bauschäum
- Ganzheitliches Gesundheitskonzept mit ausgezeichnetem Raumklima
- Effektive Xund-E-Elektrosmog-Schutztechnik und abgeschirmte Elektroinstallation
- Hochwertiger und baubiologisch einwandfreier Innenausbau mit selbst entwickelten Baufriz-Innovationen (wie z.B. Innenraumfarben, Parkettkleber etc.) für ein einmalig gesundes Wohnklima
- Hochwertige Ausstattung bereits im Standard: Fußbodenheizung, Echtholzparkett, Vollholztüren, renommierte und namhafte Markenhersteller: Sanitär, Fliesen etc.
- Wärmedämmung „HOIZ“: Unser biologischer Naturdämmstoff aus Holzspänen – eigens entwickelt, von natureplus geprüft und IBN-zertifiziert
- Persönliche Ansprechpartner von Anfang bis Einzug
- Ein erfahrener Innenraumplaner, der Sie während der Bemusterung begleitet und Ihnen z.B. bei Fragen zur Badgestaltung oder Lichtplanung mit Rat und Tat zur Seite steht
- Produktion und Montage durch ausgebildete Fachkräfte, die für faire Löhne und unter besten Bedingungen arbeiten
- Festpreisgarantie, Terminalsicherheit und transparenter Prozess

## **Schlüsselfertig ab 1.060.000 CHF**

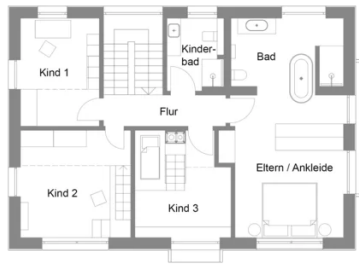
Preis schlüsselfertig ab OK Keller/Bodenplatte, ohne Möbel und Küche im Liefergebiet Schweiz, basierend auf Preiskalkulation  
Stand 02/2026, inkl. 8,1 % MwSt.

# Grundrisse Musterhaus Heimat 4.0

EG



DG





Fordern Sie unter [baufritz.com/infomaterial](http://baufritz.com/infomaterial) unverbindlich Kataloge an oder sprechen Sie mit Ihrem Fachberater.

**BAUFRITZ®**

Baufritz AG  
Dorfstr. 14, CH-3661 Uetendorf / Thun  
Telefon +41 (0) 33 - 3459700, [info@baufritz.ch](mailto:info@baufritz.ch), [www.baufritz.ch](http://www.baufritz.ch)