

Hausdatenblatt

Musterhaus Freiraum



Hausgröße

Abmessungen 13,95 x 7,58 m

Wohnfläche EG 118 m²

Wohnfläche gesamt 118 m²

Kniestock

0 cm

Haustechnik

- Fußbodenheizung
- Wärmepumpe mit Sondenbohrung
- Kompaktanlage mit integriertem Warmwasserspeicher mit passiver Kühlfunktion
- Photovoltaikanlage (7,92 kWp)
- Voll-Werte-Lüftung PLUS
- Smart IQ Standard

Fassade

- Holzfassade Scala in Fichte sägerau Dachuntersicht: Weißtanne
- Fassade: grau (Versteinerungslasur)
- Dachuntersicht: naturbelassen

Wandstärke

37 cm starke Voll-Werte-Wand
(variiert je nach Fassadengestaltung)

Dach

- Bungalow: Satteldach, Dachneigung 40°
- Erker: Flachdach, Dachneigung 0°
- Blechdach aus Titanzink

Architektur und Besonderheiten

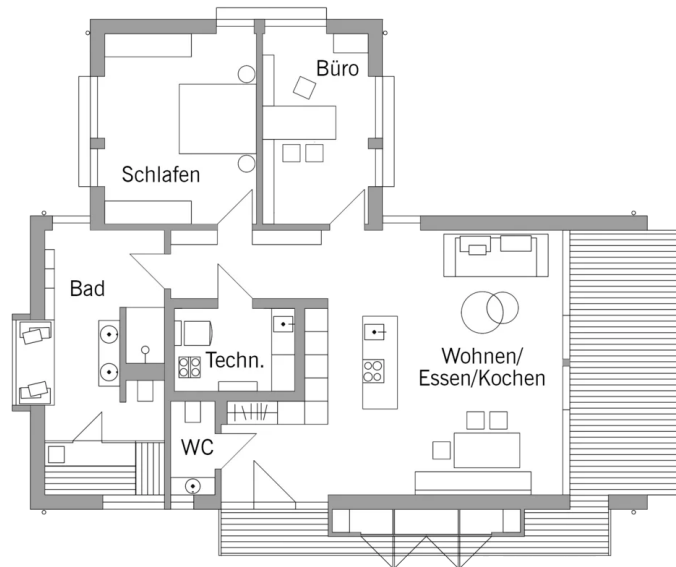
- Barrierearmer Bungalow für zwei Personen
- Dank Fassaden- und Giebelverglasung sowie bodentiefer Fenster lichtdurchflutet und hell
- In die Fassade eingebautes Regenfallrohr und Dachrinne in Kastenausführung
- Durchdachtes Eingangsmodul mit absperrrbarer und von außen zugänglicher Box für die Ablage von Paketen, Gartenutensilien etc.
- Vom Eingangsmodul aus überdachter Zugang zum Garten
- Großer Dachvorsprung als optischer Blickfang und traumhafte Terrassenüberdachung
- Vom Wohnbereich aus schwellenloser Zugang zur Terrasse
- Großes Badezimmer mit Baufritz-Sauna
- Umwandlung des Büros in ein Zimmer mit eigenem Bad für eine externe Pflegekraft möglich

Baufritz-Inklusivleistungen

- Individuelle Architektur – Jedes Baufritz-Haus ist ein Unikat. Wir fertigen Ihr Haus in unserer Manufaktur. Maßgefertigt für Sie und abgestimmt auf Ihre Wünsche.
- Holz-Alu-Fenster mit hochwertigem Schreinereimbau ohne PU-Bauschäum
- Ganzheitliches Gesundheitskonzept mit ausgezeichnetem Raumklima
- Effektive Xund-E-Elektrosmog-Schutztechnik und abgeschirmte Elektroinstallation
- Hochwertiger und baubiologisch einwandfreier Innenausbau mit selbst entwickelten Baufritz-Innovationen (wie z.B. Innenraumfarben, Parkettkleber etc.) für ein einmalig gesundes Wohnklima
- Hochwertige Ausstattung bereits im Standard: Fußbodenheizung, Echtholzparkett, Vollholztüren, renommierte und namhafte Markenhersteller: Sanitär, Fliesen etc.
- Wärmedämmung „HOLZ“: Unser biologischer Naturdämmstoff aus Holzspänen – eigens entwickelt, von natureplus geprüft und IBN-zertifiziert
- Persönliche Ansprechpartner von Anfang bis Einzug
- Ein erfahrener Innenraumplaner, der Sie während der Bemusterung begleitet und Ihnen z.B. bei Fragen zur Badgestaltung oder Lichtplanung mit Rat und Tat zur Seite steht
- Produktion und Montage durch ausgebildete Fachkräfte, die für faire Löhne und unter besten Bedingungen arbeiten
- Festpreisgarantie, Terminsicherheit und transparenter Prozess

Schlüsselfertig ab 1.180.000 CHF

Preis schlüsselfertig ab OK Keller/Bodenplatte, ohne Möbel und Küche im Liefergebiet Schweiz, basierend auf Preiskalkulation
Stand 08/2025, inkl. 8,1 % MwSt.



Fordern Sie unter baufritz.com/infomaterial unverbindlich Kataloge an oder sprechen Sie mit Ihrem Fachberater.

BAUFRITZ®

Baufritz AG
Dorfstr. 14, CH-3661 Uetendorf / Thun
Telefon +41 (0) 33 - 3459700, info@baufritz.ch, www.baufritz.ch