

Hausdatenblatt

Mehrblick



Hausgröße

| | |
|-------------------|--------------------|
| Abmessungen | 12,51 x 16,30 m |
| Wohnfläche EG | 144 m ² |
| Wohnfläche OG | 131 m ² |
| Wohnfläche DG | 80 m ² |
| Wohnfläche gesamt | 355 m ² |

Kniestock

0 cm

Fassade

Holzverschalung Credo mit Natursilberlasur kombiniert mit biologischem Mineralputz in weiß

Wandstärke

37 cm starke Voll-Werte-Wand
(variiert je nach Fassadengestaltung)

Dach

Flachdach, 0°

Haustechnik

- Gas-Brennwertgerät
- Pufferspeicher
- Solarthermie
- Kaminofen
- Fußbodenheizung
- Einige Flächen-Wandheizungen
- Dezentrale Lüftung (6 Lüfter) mit Wärmerückgewinnung

Architektur und Besonderheiten

- Individuell geplantes Architektenhaus
- Effektive Elektromog-Schutzebene und geschirmte Leitungen
- 2-facher umweltfreundlicher Farbanstrich
- Großzügige Glasflächen schaffen atemberaubende Ausblicke
- Lift vom KG ins DG
- Offen realisierter Wohn-, Ess- und Kochbereich mit unverbaubarem Blick auf die Kieler Förde
- DG mit Homeoffice und hauseigenem Gym- und Wellnessbereich samt Baufritz-Sauna – natürlich mit Meerblick

Baufritz-Inklusivleistungen

- Individuelle Architektur – Jedes Baufritz-Haus ist ein Unikat. Wir fertigen Ihr Haus in unserer Manufaktur. Maßgefertigt für Sie und abgestimmt auf Ihre Wünsche.
- Holz-Alu-Fenster mit hochwertigem Schreinereimbau ohne PU-Bauschäum
- Ganzheitliches Gesundheitskonzept mit ausgezeichnetem Raumklima
- Effektive Xund-E-Elektromog-Schutztechnik und abgeschirmte Elektroinstallation
- Hochwertiger und baubiologisch einwandfreier Innenausbau mit selbst entwickelten Baufritz-Innovationen (wie z.B. Innenraumfarben, Parkettkleber etc.) für ein einmalig gesundes Wohnklima
- Hochwertige Ausstattung bereits im Standard: Fußbodenheizung, Echtholzparkett, Vollholztüren, renommierte und namhafte Markenhersteller: Sanitär, Fliesen etc.
- Wärmedämmung „HOIZ“: Unser biologischer Naturdämmstoff aus Holzspänen – eigens entwickelt, von natureplus geprüft und IBN-zertifiziert
- Persönliche Ansprechpartner von Anfang bis Einzug
- Ein erfahrener Innenraumplaner, der Sie während der Bemusterung begleitet und Ihnen z.B. bei Fragen zur Badgestaltung oder Lichtplanung mit Rat und Tat zur Seite steht
- Produktion und Montage durch ausgebildete Fachkräfte, die für faire Löhne und unter besten Bedingungen arbeiten
- Festpreisgarantie, Terminalsicherheit und transparenter Prozess

Schlüsselfertig ab 2.600.000 CHF

Preis schlüsselfertig ab OK Keller/Bodenplatte, ohne Möbel und Küche im Liefergebiet Schweiz, basierend auf Preiskalkulation
Stand 02/2026, inkl. 8,1 % MwSt.

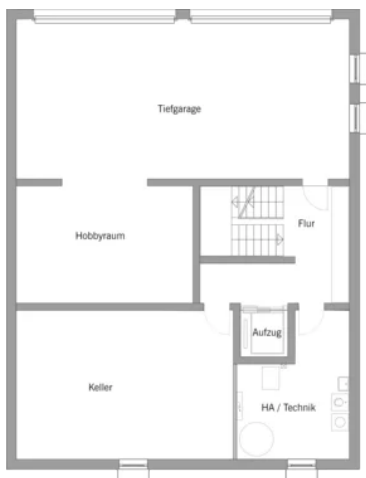
Grundrisse Mehrblick

EG



OG





Fordern Sie unter baufritz.com/infomaterial unverbindlich Kataloge an oder sprechen Sie mit Ihrem Fachberater.

BAUFRITZ®

Baufritz AG
 Dorfstr. 14, CH-3661 Uetendorf / Thun
 Telefon +41 (0) 33 - 3459700, info@baufritz.ch, www.baufritz.ch