

# Hausdatenblatt

## Maler



### Hausgröße

Abmessungen	12,58 x 9,45 m
Wohnfläche EG	115 m <sup>2</sup>
Wohnfläche DG	91 m <sup>2</sup>
Wohnfläche gesamt	206 m <sup>2</sup>

### Haustechnik

- Luft-Wasser-Wärmepumpe
- Fußbodenheizung

### Kniestock

235 cm

### Fassade

Holzfassade Heimat sowie Faserzementplatten, Technikraum-  
Außenwand Süd: Natursteinfassade, Technikraum-Außenwand  
Nord-Ost: Putzfassade

### Wandstärke

37 cm starke Voll-Werte-Wand  
(variiert je nach Fassadengestaltung)

### Dach

Satteldach, 25°, Zwerchgiebel: Schleppdach, Technikraum:  
Flachdach

## Architektur und Besonderheiten

- Trauf- und ortgansseitige Dachvorsprünge mit sichtbaren Sparren und Pfetten in cremeweiß
- Technikraum verbindet Haus und Garage, praktische Nebeneingangstüre im Technikraum für direkten Zugang von der Garage zum Haus
- Sichtbare Kehlbalckendecke und eine zweite Ebene in den Kinderzimmern und im Arbeitszimmer
- Zusätzlicher Stauraum findet sich im Minidachboden über dem Flur

## Baufritz-Inklusivleistungen

- Individuelle Architektur – Jedes Baufriz-Haus ist ein Unikat. Wir fertigen Ihr Haus in unserer Manufaktur. Maßgefertigt für Sie und abgestimmt auf Ihre Wünsche.
- Holz-Alu-Fenster mit hochwertigem Schreinereimbau ohne PU-Bauschäum
- Ganzheitliches Gesundheitskonzept mit ausgezeichnetem Raumklima
- Effektive Xund-E-Elektrosmog-Schutztechnik und abgeschirmte Elektroinstallation
- Hochwertiger und baubiologisch einwandfreier Innenausbau mit selbst entwickelten Baufriz-Innovationen (wie z.B. Innenraumfarben, Parkettkleber etc.) für ein einmalig gesundes Wohnklima
- Hochwertige Ausstattung bereits im Standard: Fußbodenheizung, Echtholzparkett, Vollholztüren, renommierte und namhafte Markenhersteller: Sanitär, Fliesen etc.
- Wärmedämmung „HOIZ“: Unser biologischer Naturdämmstoff aus Holzspänen – eigens entwickelt, von natureplus geprüft und IBN-zertifiziert
- Persönliche Ansprechpartner von Anfang bis Einzug
- Ein erfahrener Innenraumplaner, der Sie während der Bemusterung begleitet und Ihnen z.B. bei Fragen zur Badgestaltung oder Lichtplanung mit Rat und Tat zur Seite steht
- Produktion und Montage durch ausgebildete Fachkräfte, die für faire Löhne und unter besten Bedingungen arbeiten
- Festpreisgarantie, Terminalsicherheit und transparenter Prozess

## Schlüsselfertig ab 1.280.000 CHF

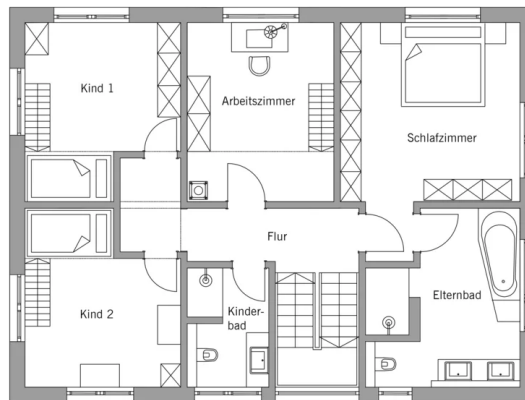
Preis schlüsselfertig ab OK Keller/Bodenplatte, ohne Möbel und Küche im Liefergebiet Schweiz, basierend auf Preiskalkulation Stand 02/2026, inkl. 8,1 % MwSt.

## Grundrisse Maler

EG



DG



Fordern Sie unter [baufritz.com/infomaterial](http://baufritz.com/infomaterial) unverbindlich Kataloge an oder sprechen Sie mit Ihrem Fachberater.

# BAUFRITZ®

Baufritz AG  
Dorfstr. 14, CH-3661 Uetendorf / Thun  
Telefon +41 (0) 33 - 3459700, [info@baufritz.ch](mailto:info@baufritz.ch), [www.baufritz.ch](http://www.baufritz.ch)